



「MAISON CULTURELLE D'ATH」

Demande de renouvellement du Contrat-Programme



2027 2031

01

ELEMENTS INSTITUTIONNELS ET CONTEXTUELS





EN 2024, LA MCA, C'EST...

45 ans d'existence

38,8 travailleurs

360 jours d'activité/an

3 spécialisations : Arts de la Scène, Arts de la Rue et Cinéma

1 reconnaissance en Action culturelle intensifiée

1 Centre d'expression et de créativité de catégorie 4, avec dispositif spécifique lié à la médiation et à la résidence d'artistes (2025-2029)

1 Coopération régionale, unissant

8 CC - participation plateforme **13 CC Wapi**

4 infrastructures : Le Palace (540 places), le cinéma l'Écran (224 places), le Centre des Arts de la Rue, le Château Burbant (149 places dans son auditorium)

4 festivals : Sortilèges, Rue & Vous !, NarrAthives, PIXath, Biennale de l'Art et du Végétal

27 ateliers MCA et **25 ateliers hébergés**

23 stages arts plastiques, visuels, numériques et de la Rue

3 expos d'arts contemporains

1301 séances ciné

1114 abos Palace, 334 abos UTD

22070 places émises pour les arts de la Scène, **142 représentations**

15352 participations scolaires tous secteurs confondus

33 mises à disposition du palace/an

1673 mises à disposition du Château

4 Commissions : Lutte contre l'Exclusion, UTD, Expo, Concertation théâtre amateur

7 partenaires bâtisseurs : Académie de Musique d'Ath, Bibliothèque Jean de La Fontaine, Espace Gallo-Romain, Ludothèque Pirouette, Maison des Géants, Office de Tourisme

Une action d'envergure en décentralisation

Une forte implication dans les Commissions FWB, dans les Commissions locales, dans les plateformes associatives...

En 2026, les actions de la MCA auront permis de

Contribuer au
développement
d'une société
porteuse d'avenir

Développer une
dynamique
tisseuse de liens

Fertiliser un dynamisme
territorial Cultiv'Acteur
du Pays Vert



5 grosses opérations

Villages

Focus aux villages,
Hocus Focus,
Echappées estivales
Semur du Futur

Culture pour tous

Les compagnons de la
Culture, coordination
scolaire

Porteurs d'Avenir

Jeunes et citoyens prim & **sec**,
collectif 15-26, Demain
commence aujourd'hui,
Planches citoyennes

Arts contemporains

cycles expo, Biennale
Art&Végétal

Bâtisseurs

Narratives, **Le sauvage**



Auto-éval & éval participative : enjeux et droits culturels

Un processus structuré

Évaluation continue, participative et intersectorielle

Objectivation des impacts qualitatifs et quantitatifs

Conseil d'Orientation Central

Accompagnement de Culture et Démocratie

Méthodes

Photolangage, boîtes à idées, questionnaires

Réunions, entretiens, focus groupes

Sujets

Impact sur enjeux de société et territoire

Effectivité des droits culturels

Manques culturels

Une consultation élargie

Population (appel public), usagers, partenaires, associations (FWB et autres secteurs)

Focus publics : jeunes (12-23 ans), aînés, artistes



Rencontre des enjeux 2022-2026

Porteuse d'avenir

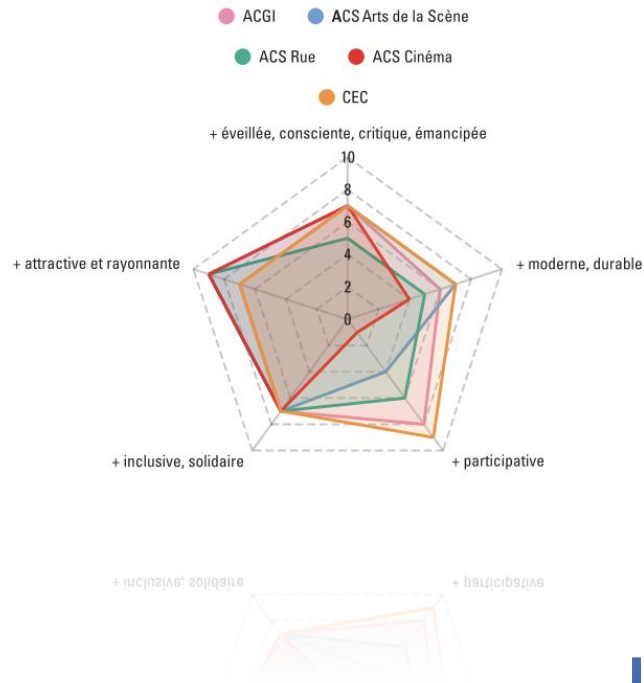
- Un folklore plus en prise aux évolutions de population et de société
- Renforcement de l'engagement citoyen et de la participation active
- Formes contemporaines et propos ancrés dans leur époque

Cultiv'acteur du Pays Vert

- Circulation des publics (partenaires, territoires d'action)
- Renforcement des partenariats associatifs (locale, pays vert, Wapi)
- Pérennisation de Festivals qui rayonnent - ouverture événementiel
- Investissement accru de l'espace public par des oeuvres pérennes d'artistes

Tisseuse de lien

- Attention à la diversité et à la représentativité
- Mixité des publics/décloisonnement/renforcement de l'intersectorialité
- Construction reposant sur des modèles collaboratifs



ACCESSIBILITÉ À LA CULTURE

- Mise en place d'une stratégie de communication numérique (réseaux sociaux, site internet) et d'une charte graphique pour visibiliser, clarifier et apporter plus de cohérence
- Nouveaux dispositifs renforçant l'accès financier (cagnotte solidaire et tickets suspendus)
- Développement de l'offre de spectacles et ateliers en journée et passage au 7/7 au cinéma
- Renforcement de la médiation et de l'accès symbolique, notamment envers les publics fragilisés

MAINTIEN, DÉVELOPPEMENT ET PROMOTION DES PATRIMOINES

- Processus démocratique et créatif pour l'évolution du folklore local (Sauvage-Diable)
- Multiplication des RencARTS
- Renforcement de la valorisation en espace public des réalisations du CEC

PARTICIPATION À LA DÉCISION

- Intensification des démarches : Echappées estivales, Sauvage-Diable, Compagnons de la culture, Bâtisseurs, Jeunes & citoyens, Conseil d'orientation
- Recherche de regards experts pour conseiller des programmations spécifiques

PARTICIPATION & PRATIQUE

- Offre élargie de l'action du CEC pour les publics fragilisés et éloignés de la culture
- Développement des RencARTS, stages et ateliers
- Développement des liens avec les pratiques amatrices (Arts de la rue, Arts contemporains, Narratives)
- Augmentation des bords de scène

RENCONTRE DES DROITS CULTURELS

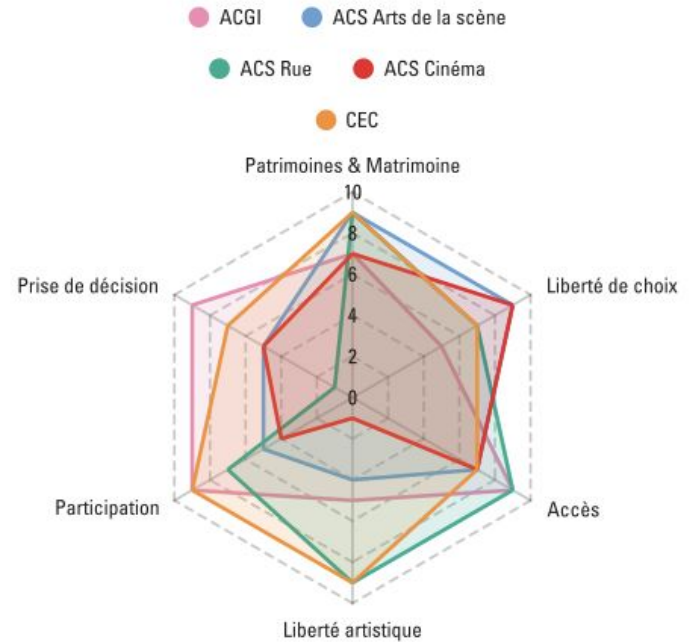
LIBERTÉ DE CHOIX

Diversification et élargissement de l'offre :

- Passage au 7/7 au cinéma ;
- Augmentation des RencARTS ;
- Séances scolaires ouvertes en journée ;
- Augmentation de l'offre des stages et ateliers ;
- Apparition des concepts Apéro-expo et Goûter-expo ;
- Attention particulière en ACSDAS : danse, drag, cirque contemporain, pratiques émergentes et multimédia

LIBERTÉ ARTISTIQUE

- Renforcement du soutien à la création avec la venue d'artistes professionnels régionaux en résidence ou pour des cartes blanches





Engagement et participation des publics

L'accès à la culture et la participation citoyenne ont constitué des priorités transversales.

- Inclusion, accessibilité, mixité
- Dynamique participative & citoyenne
- Fidélisation et proximité





Diversification et qualité de l'offre

L'offre a été modernisée, diversifiée et orientée vers la création artistique



- **Arts de la scène** - élargissement à de nouvelles disciplines
- **Soutien à la création** (résidences d'artistes pros, émergents et/ou régionaux)
- **Pratiques en amateur** (développement de l'offre, y compris en arts numériques et de la Rue, et **soutien**)
- **Cinéma** (programmation étoffée, qualité des infras/équipement)
- **CAR** (RencARTs, stages et ateliers)
- **Médiation renforcée** (bords de scène, reconnaissance CEC...)

Territoires & Coopérations des CC en Wapi



Consolidation des collaborations et du réseau

Les partenariats locaux et régionaux ont été structurés et intensifiés

- **Maillage local** - mise en œuvre de projets transversaux à fort impact social et culturel
- **Réseau régional**
La concertation au sein du réseau des centres culturels (Pays vert & Wapi) renforcée
- **Services communaux**
Une collaboration étroite avec les services communaux a été instaurée ces deux dernières années, garantissant la cohérence et la complémentarité des interventions sur le territoire.





Ancrage territorial et valorisation du Patrimoine

L'ancrage territorial demeure au cœur du projet culturel

- **Valorisation artistique du territoire**
Exposition d'artistes hennuyers, cartes blanches, accueil en résidence...
- **Lien patrimonial et folklorique**
Des passerelles ont été établies entre création artistique, patrimoine local et folklore, nourrissant des projets fédérateurs et identitaires.



Le croisement des évaluations met en lumière :

- le **renforcement des spécialisations** (dont médiation)
- **l'élargissement de l'accessibilité,**
- le positionnement de la MCA comme **acteur culturel majeur** à l'échelle régionale.

Une MCA **ouverte, collaborative et inclusive**, qui développe une offre culturelle diversifiée et en phase avec les **enjeux actuels** :
participation, mixité, durabilité et cohésion sociale.

Les limites - regrets => apprentissages

Limites de la participation et de la co-construction

Difficulté de mobilisation et "Entre soi"

Couverture territoriale



Démarches d'analyse partagée

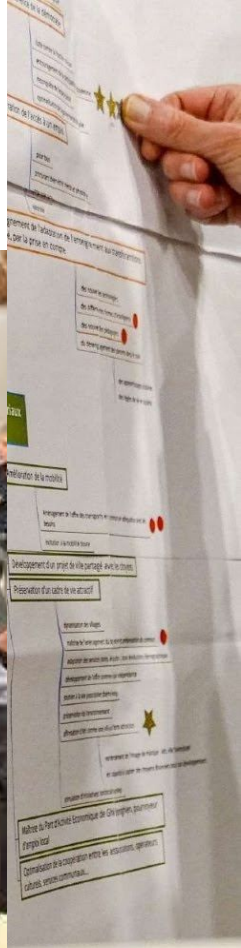
- **Une consultation large et structurée**
 - Appel public à la population
 - Usagers, partenaires, associations FWB, et + , **services communaux**
 - Implication des opérateurs culturels et de l'**AG-CO**
- **Des focus ciblés**
 - **Jeunes (12-23 ans) / Aînés / Artistes/ Super CO**
- **Une diversité d'outils**
 - **Porteur de parole**, photolangage
 - **Cartographies mentales** , boîtes à idées
 - Entretiens et focus groupes

➔ **Démarche basée sur la matière existante + amendements collectifs**



Démarches AP - contenus

- **Axes explorés**
 - Rapport au territoire (coups de coeur - blues- gueule)
 - Projections (Ville idéale, aspirations)
 - Enjeux territoriaux/sociétaux/sociaux/environnementaux et transversaux (transformations)
- **Traitement**
 - Analyse via une **matrice**, choix d'une **formulation positive** en cohérence avec l'optique d'une vision
 - → Identification des tendances et priorisation



Démarches AP - Résultats

Changements notables ? non... surtout une confirmation des tendances précédentes

- Exception notable pour l'esprit critique (extrême droite et numérique-IA) et la cohésion sociale (inclusion, reliance)
- **Nouvelles entrées** : sentiment d'insécurité & bien-être animal
- **Quelques "surprises"** : santé, environnement.... des sujets "absents"
- **>< Besoin de fête et d'optimisme**



Une vision qui s'affirme-s'affine

- **Les filtres : de quoi la MCA peut s'emparer ?**
 - **importance / urgence** de l'enjeu (priorisation)
 - **valeurs** de la MCA (cohérence)
 - missions déléguées à un CC (**légitimité**)
 - présence d'opérateurs concernés sur le territoire (**non-concurrence/complémentarité**)
 - moyens, ressources et capacités de la MCA (**faisabilité-efficience**)
- **2 changements principaux**
 - **Combiner Porteuse d'avenir et Tisseuse de liens**
 - **Visibilisation des droits culturels**



En 2031, les actions de la Maison Culturelle d'Ath auront contribué au développement ...

d'une société PORTEUSE D'AVENIR & TISSEUSE DE LIENS

+ CRITIQUE

Rendre les citoyens conscients du monde qui les entoure, des constructions sociales dont ils ont hérité et qu'ils questionnent, déconstruisent, pour se forger leur propre pensée émancipée ; des humains qui restent éveillés, alertes face aux transformations et dangers qui menacent la société.

Contribuer au développement de l'esprit critique, d'une pensée émancipée et/ou de l'état de veille.

+ CRÉATIVE

Semer des graines de rêves pour oser penser hors des sentiers battus, réinventer le monde autrement, se tourner vers l'avenir avec espoir et originalité, s'ancrer dans notre époque mais être capables de prospective.

Stimuler la pensée et l'acte créatif et/ou prospectif.

+ ACTRICE

Rendre la population responsable, qu'elle se sente concernée par les problématiques de société et de territoire et qu'elle s'engage et participe de manière proactive à la mise en place de solutions.

Contribuer au développement de comportements responsables et/ou proactifs.

+ SOLIDAIRE

Relier les individus les uns aux autres, qu'ils coopèrent vers des buts communs, s'entraident en cas de besoin et incluent la diversité sous toutes ses formes avec équité au sein de la société.

Stimuler le développement de liens sociaux, l'inclusion et/ou la coopération.

d'un territoire vivant CULTIVATEUR DU PAYS VERT

+ ATTRACTIF

Rendre Ath et ses villages plus dynamiques, joyeux et festifs, avec une convivialité de proximité ; entretenir le sentiment d'une ville à taille humaine où il fait bon vivre.

Participer à l'attractivité, la convivialité et/ou au dynamisme de la commune.

+ RAYONNANT

Faire de la commune un modèle inspirant et humblement inspiré/influencé, fièrement ancrée dans son bassin de vie.

Insuffler, partager et soutenir les approches et initiatives du territoire inspirantes.

+ DURABLE

plus robuste sur le long-terme, capable d'autonomie et de subvenir à ses besoins mais pas pour autant en autarcie.

Contribuer à la robustesse du territoire en soutenant des visions à long-terme et la souveraineté locale (maîtrise).

d'une DÉMOCRATIE CULTURELLE (garantissant l'effectivité des droits culturels)

Accès à la culture et à l'information en matière culturelle

Donner l'opportunité à chaque individu de connaître via une information adaptée, de choisir et de participer en toute légitimité (accès symbolique) à des activités culturelles en fonction de ce qu'il est, de ses intérêts, de ses moyens (accès physique, géographique, intellectuel, financier, matériel, temporel, ...) en proposant une diversité d'activités.

Renforcer l'accès à l'information et les activités culturelles dès le plus jeune âge (/ / scolaire).
Désacraliser la culture (symbolique) et harmoniser les apprentissages (intellectuel).
Renforcer l'accès financier, géographique, physique et temporel.

Maintien, développement et promotion des patrimoines et des cultures

Permettre à chacun de découvrir, transmettre, partager, interpréter, faire évoluer, créer ses héritages culturels en interactions avec d'autres cultures.

Stimuler la création et les interactions avec le patrimoine.

Liberté artistique

Encourager et valoriser la création artistique et la diversité des expressions créatives, professionnelles ou amateurs.

Stimuler l'audace et l'innovation en termes d'expression créative.

Liberté de choix, de ses appartenances et référents culturels

Permettre à chacun de choisir librement ses références culturelles parmi une offre accessible la plus diversifiée possible, de se construire et de se relier aux autres.

Soutenir la création d'offres alternatives
Garantir une représentation variée des diverses communautés culturelles pour permettre l'identification (référents).

Participation à la culture

Permettre à chacun, en toute légitimité, de participer à la vie culturelle dans la forme et le degré d'implication de son choix.

Renforcer les pratiques amateurs
Valoriser la diversité des pratiques culturelles, notamment l'artisanat.

Participation à l'élaboration et la mise en œuvre des politiques et programmes, et à la prise de décision particulière en matière culturelle

Permettre à chacun de participer à la prise de décision en précisant les modalités, le cadre, les enjeux respectifs et la finalité collective du processus décisionnel.

Développer la co-construction avec les partenaires (professionnels et bénévoles).
Entretien de la qualité des CO.

02

ACTION CULTURELLE GENERALE
ET INTENSIFIEE





**Provenance
Rayonnement**



**Ancrage et
consolidation des
partenariats avec
les opérateurs
culturels**

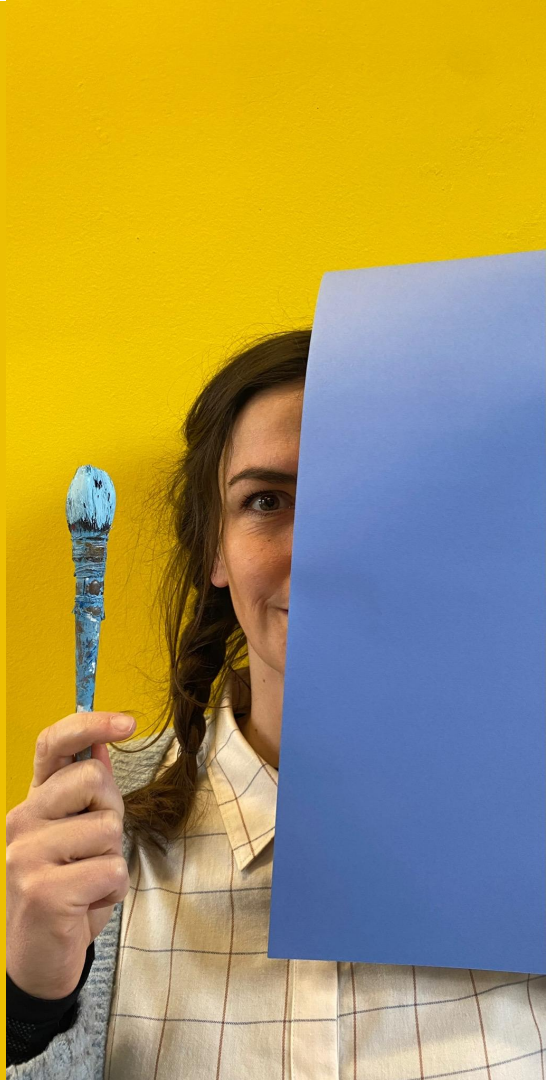


**Intensité
ampleur**





MAISON
CULTURELLE D'ATH



Plan d'action

5 grandes opérations

- Porteur d'Avenir
- Hors les Murs
- Culture Pour & Par tous
- Bâisseurs
- Arts contemporains

Action du CEC Ruée vers l'Art

Porteur d'Avenir

Esprit critique & Citoyenneté

Jeunes & citoyens (primaire)

- Réduire la temporalité du projet (de 3 à 2 ans)

Demain Commence Aujourd'hui

- Diversification des formes & des publics cibles

2047 → Prospective Lab

- Atelier à l'année

Collectif 15-26

- Appel à envies et accompagnement des initiatives jeunes

Jeunes & citoyens (secondaire)

- objectifs répartis sur les autres opérations



Hors Les Murs

Décentralisation & dynamisation

Échappées villageoises

- Échappées estivales → Échappées villageoises

Nouveaux quartiers

- Biennale/Echappées/moments partagés

Soutien à la vie associative bénévole villageoise

- Par l'information et par l'accompagnement direct d'initiatives



Culture Pour & Par Tous

Accès & Pratiques

Compagnons de la culture

- Accompagnement
- Médiation-expression-représentation
- Moments partagés
- 17.10

Pratiques amatrices & Développement local

- Formation et soutien
- Mise en projets
- Évènements vitrines : Narratives + Fêtes de la musique + Sortilèges

Tiers-lieu

- Groupe porteur et coordination
- Programme d'activité



Ninna Vangulick

Ninna Vangulick



Bâisseurs

Inclusion & Coopération

Intersectorialité et concertation avec les partenaires

- Concertation et Co-construction

Conseil d'orientation & Évaluation participative continue

- Mobilisation plus large
- Nos yeux, nos oreilles, nos ambassadeurs

Analyse partagée du territoire

- Projet d'expression créative dans les villages
- Candidature Ath, Ville des mots 2028 ?
- Regard sensible d'artiste



Arts contemporains

Cycle expo

3 expositions/ saison + 1 expo CEC
Une commission de programmation
Actions de médiation spécifiques pour chaque expo
Diversité d'approches (techniques, démarches, publics...)

Les évolutions :

- Lien entre Art contemporain et patrimoine local - Ancrage territorial
- Médiation active adaptée aux publics
- Soutien à la création contemporaine

3 portes d'entrées/saison :

- Art et patrimoine
- Art et scolaire
- Art et pratique amateur

Diversité des publics (transversalité)



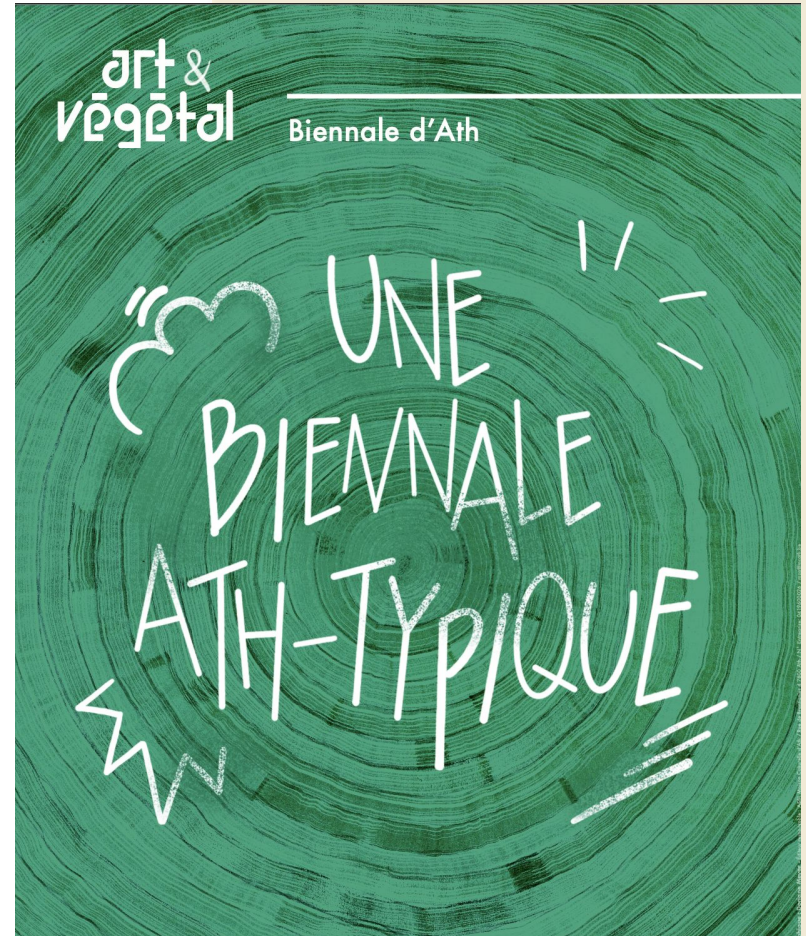
Arts contemporains

Biennale Art et Végétal

Les évolutions : passage de triennale en Biennale, renforcement de la dimension pérenne des oeuvres et de la notion de parcours, nouvelle charte graphique

Les perspectives :

- Création
 - Investissement des nouveaux quartiers
 - Intervention d'artiste invité
 - Création d'oeuvre participative
- Médiation
 - Diversification des publics (stages-ateliers-écoles...)
 - Transversalité secteurs MCA
- Diffusion
 - Attractivité de la Ville





**RECONNAISSANCE
CEC RUEE VERS L'ART**





Plus-value apportée

Insuffle la créativité dans les projets de l'ACG&I
Renforce la valorisation des réalisations dans l'espace public
Propose des formes innovantes

Perspectives

Renforcer le volet intergénérationnel et maintenir l'offre pour les publics fragilisés (CPAS)
Travailler la notion d'engagement au travers ses différents projets
Renforcer les passerelles avec les arts de la scène et le cinéma (au-delà de PIXath)





Ateliers/Stages créatifs

230 participants aux 17 stages

202 participants aux 21 ateliers permanents

120 participants/an, 600h d'activités/an, min 5 ateliers de 30h/an



Projets socio artistiques et d'expression citoyenne

Le Bercail
Projet autour du diable de Gavatao
Narratives

Min 2 projets Socio-artistiques (transversalité avec secteurs MCA)



Encadrement par des animateurs-artistes

26 animateurs/an



Accessibilité financière

Atelier gratuit (scéno)
Atelier Toc Toc pluri
Politique tarifaire adaptée



Présentation du CEC à un public externe

Exposition du CEC au Palace
Diffusion des courts-métrages lors de PIXath



Objectif spécifique : Résidence et médiation

Workshop CEC et artiste exposant aux Palace
Ateliers Découvertes
Ateliers duo et une technique une expo
Apéro et Goûter expo

Défis pour le nouveau CP

Ateliers

- Proposer des techniques plus innovantes
- Encourager l'engagement
- renforcer les activités en journée
- Proposer une offre Intergénérationnelle

Stages (minimum 15 stages pour enfants, ados et adultes)

- Offre de stages interdisciplinaires
- Lien autres secteurs MCA (ciné, diffusion,...)

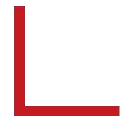
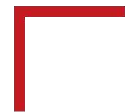
Projets Socio Artistique et d'expression citoyenne

- Participation au projet de Ville
- Se lier aux projets ACGI
- Consolider l'action scolaire
- Attention au public fragilisé
-

Médiation et résidence artiste // Art Contemporain

- Poursuite des projets workshop avec un artiste et les participants CEC
- Min. 15 ateliers scolaires / par saison
- Min. 1 stage CEC en lien avec une expo
- Des offres d'ateliers tout public/intergénérationnels liés aux expos





05

CINEMA L'ECRAN





L'Écran - ACS Cinéma

- **Cinéma de proximité, au coeur du bassin de vie**
- **Programmation 7 j/7**
- **3 à 5 séances par jour**
- **Offre de programmation scolaire, films culturels Art & essais et divertissements** (offre commerciale réfléchie), **des documentaires**
- **Séances associatives, ciné-rencontres et avant-premières**
- **30 films belges projetés/an**
- **54% de films culturels**
- **Monosalle, équipement à la pointe**
- **Réseaux - Quadrature du cercle & Europacinemas**
- **Festival PIXath (CEC)**
- **4,5 ETP**

Évolutions

- **Passage 7/7 : +50% séances (60 -> 92 séances/mois depuis septembre 2021)**
- **Renforcement équipe : 1ETP (médiation) + jobistes**
- **Equipements/infrastructures -> compétitif : gros investissements (infras et équipement)**
- **Renforcement de la médiation scolaire (+ des séances à la carte)**
- **Nouveau site**
- **Nouvelle billetterie**
- **Nouvelle charte graphique**



Évolutions - suite

Programmation

- Augmentation de la **diversité de choix** (+41% de films différents, +133% de diversité de nationalités)
- Renforcement de l'**accès temporel** (séances en journée, 7/7)
- **Mixité** des publics (ouverture des scolaires au tout public)
- Renforcement de la **VO** (de 1 film/sem à 25% de la progra)

Public

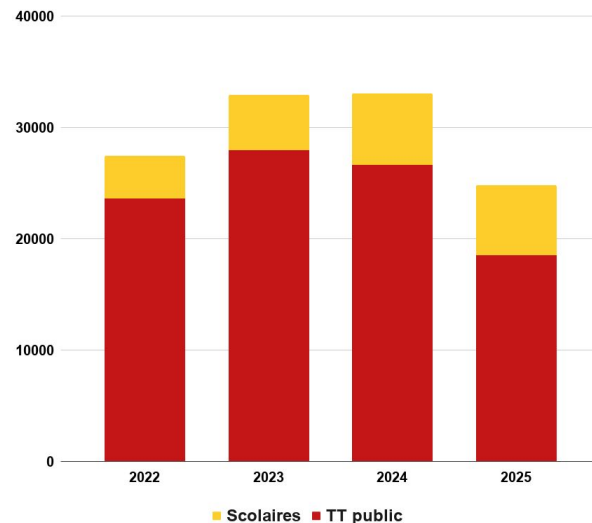
- Evolution des **usages** depuis la pandémie (objectifs quantitatifs non rencontrés)
- Augmentation de la fréquentation **scolaire** (public secondaire -> succès séances "à la carte")

Difficultés

- **Mono-salle** (le bon film à la bonne plage horaire/pression des distributeurs)
- cinéma "**enclavé**"
- Suspension du projet **ARTPLEX**
- Les **ados** absents

NB - 4.5 mois d'exploitation en moins en 2025, en raison de travaux

Cinéma - Fréquentations annuelles



Perspectives

- Augmentation de la **fréquentation** : +20% entre 2024 et 2031
- **Développement des publics**
(point d'attention : toucher les 12-26 ans)
- De **nouveaux concepts** - de l'événementiel
- Mise en place des **démarches participatives** ("Amis du cinéma") et renforcement des **séances associatives**
- Promotion du **cinéma comme outil d'animation socioculturelle**
- Développement de la **transversalité MCA et opérateurs culturels locaux** (++) PIXath, liens avec des campagnes d'animation)
- Maintenir lien scolaires dont **fondamental** (// villages - déplacements frein)



Perspectives - suite

- **Investissements** : nouveau vidéo-projecteur, nouvel écran et climatisation cabine
- Participation aux opérations de la **FWB** (J'peux pas, j'ai cinéma, tournée des René du cinéma,...)
- Collaborations avec des **festivals** (Festival du film d'amour de Mons, Ramdam Tournai)
- **Visibilité/notoriété** : travaux, réhabilitation site Burbant, affichage public et un ciné à la mode (RS) + autres types de réseaux (toucher les 16-26 ans)





04

POLE ARTS DE LA RUE





Le Centre des Arts de la Rue

- Lieu de résidence
- Espace de médiation
- Lieu d'expérimentation
- Fabrique du festival

CRÉATION

ARTISTES AU CENTRE

25 compagnies
20% jeunes cies

60 à 75% FWB



MÉDIATION

ARTISTES & POPULATION

6 ateliers / 6 stages
200 participants

17 rencARTs TP & SC
1 000 participations



DIFFUSION

ARTISTES & PUBLICS

Public familial, local (14 000)
Programmation diversifiée (30 cies/1J)

Soutien aux cies



ÉVALUATIONS

- **Intensification** des activités (+30%)
- Travail sur la **transversalité** (CEC, Arts de la Scène)
- Amorce de la **visibilité** du lieu de fabrique de Sortilèges
- **Maintien/Adaptation** des événements (covid)

Constats

- Augmentation des demandes de résidence
- Nécessité des festivals pour les artistes
- Max. de la capacité d'occupation



PERSPECTIVES

A consolider, pérenniser

Encourager et soutenir la **liberté artistique**

Renforcer la **dynamique participative**

Approfondir la **médiation** et la transversalité

Maintenir Sortilèges et le CAR (attractif, accessible, dynamique)

“Il se passe toujours quelque chose au CAR.”

“Le CAR, c’est aussi chez vous !”



03

DIFFUSION ARTS DE LA SCENE







Quelques chiffres

- + de 100 représentations / an
- 90% de la progra FWB
- 1210 abonnés (25-26)
- +/- 14 000 spectateurs TP pour la saison
- +/- 6500 élèves (fondamental et secondaire)
- 1 abonnement commun (8CC)
- 59 spectacles TP /abo - 52 scol
- 2 salles en gestion propre
- 13 scènes différentes dans 11 entités
- 9,35 ETP

Objectif prioritaire (la démocratisation de la culture)

Proposer une offre diversifiée (disciplines, contenus et formes), accessible au plus grand nombre

Objectifs spécifiques

- Susciter plaisir, émotion, joie collective, rencontre.
- Éveiller le sens critique et encourager l'ouverture à l'autre et au monde.
- Fidéliser le public, puis l'inviter à prendre des risques de découverte.

Nouvel objectif spécifique

Proposer des imaginaires communs positifs qui respectent les droits humains, l'environnement, qui luttent contre les extrémismes.



Lignes de force / artistiques

- Diversité du contenu et de la forme.
- Équilibre de formes et de disciplines : beaucoup de propositions en théâtre, musique (cycle de découvertes), humour, jeune public, cirque, conte.

Nouvelles lignes de force artistiques

- Renouvellement de la programmation / nouvelles formes
 - Danse (cycle de 3 spectacles)
 - cirque contemporain
 - Impro
 - spectacle Queer
- Découvertes / émergence
 - Soutien artistes FWB via le préachat (cirque, danse, théâtre, musique...) et les résidences
 - soutien aux artistes du territoire (cartes blanches, soutien aux vitrines comme Propulse...)



Plus value pour le bassin de vie et ses populations :

- Pôle principal en Arts de la Scène (seule grande scène professionnelle).
- Renforcement de l'attractivité d'Ath.
- Une offre de proximité et de qualité adaptée au bassin de vie.
- Maillage du territoire avec l'abonnement commun CCCPV.
- Diversité accrue : de 33 spectacles MCA on passe à 54 spectacles dans l'abonnement, 13 scènes différentes dans 11 villes/villages.
- Complémentarité des formes de culture/ouverture de la population : l'abonnement amène d'autres modes de pensée, des formes contemporaines qui ouvrent à la modernité et la diversité.
- Représentatif des artistes FWB (90%)



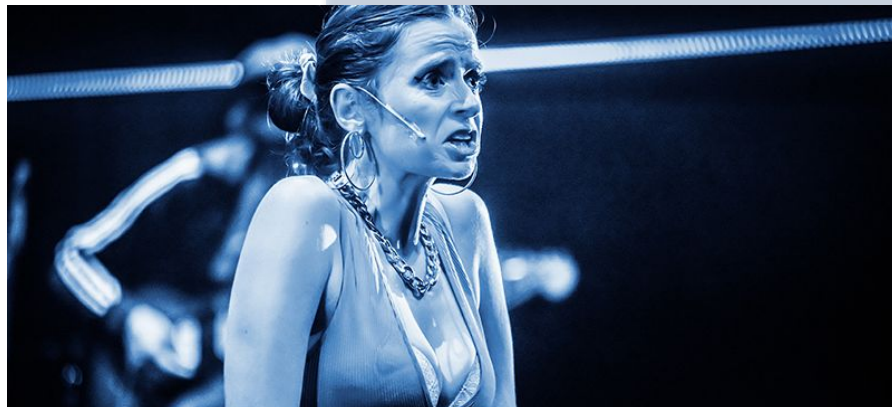
Perspectives pour le CP 27-31

- Consolider l'abonnement commun avec les CC voisins
- Confirmer le cycle de danse de trois spectacles par saison.
- Maintenir au moins une programmation Queer par saison.
- Étoffer la programmation musicale, apporter un soutien à l'organisation des Fêtes de la Musique à Ath portées par la commune.
- Porter une attention spécifique à la représentativité des minorités culturelles dans la saison (personnes racisées, queers...).
- Entretenir les nombreux partenariats activés: partenaires jeunesse, EVRAS, Collectif Droits des Femmes, infor-jeunes...



Perspectives pour le CP 27-31 - suite

- Intensifier la **mixité des publics** (*précédent CP*)
- Confirmer le **dédoublé** de certains spectacles
- Consolider la **médiation** et l'**intersectorialité** au sein de la MCA (*perspective du précédent CP*). (campagnes d'animation Ville des mots/petit musée du capitalisme, liens avec les expos, des démarches créatives portées avec le CEC, du cirque sur scène)
- Continuer l'engagement dans les **commissions** et les **fédérations professionnelles** (Soutenir la diffusion des artistes FWB + petits lieux)



Projets à venir

Propulse en 2027

3 présentations de saison

Nuit des écrivains nov 26

Les 30 ans du Palace en

décembre 2030 (progra et
investissement dans les infras)





06

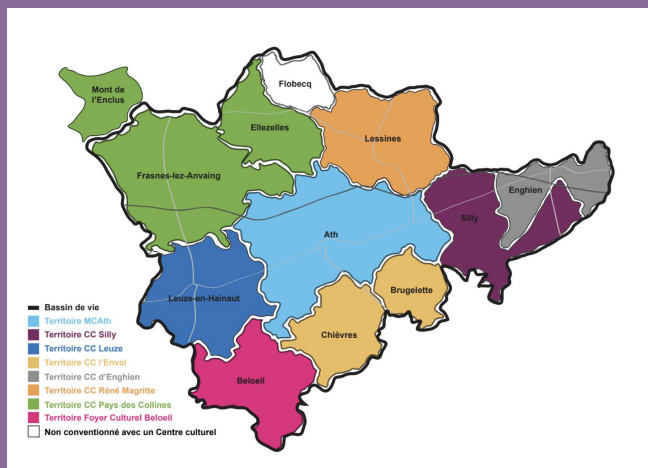
COOPERATION TERRITORIALE - CCCPV





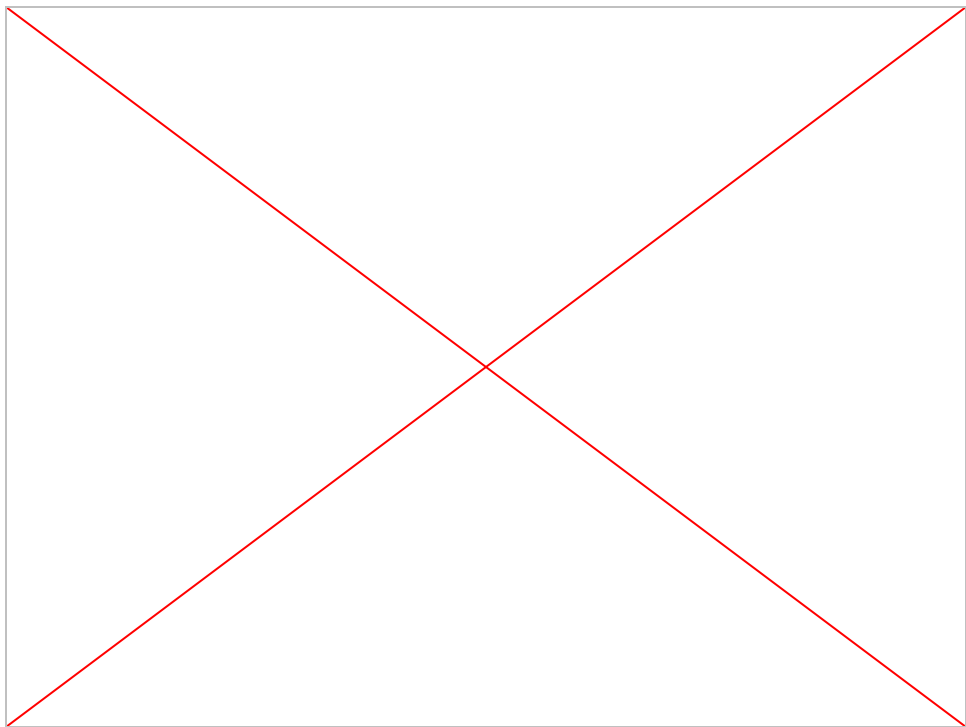
Un bassin de vie culturel solidaire

8 Centres culturels / Ath (porteur de projet), Beloeil, Enghien, Silly, Lessines, Leuze, l'Envol (Brugelette-Chièvres) et le Pays des Collines



missions principales

- Mutualisation** (gouvernance, soutien à la gestion, outils)
- Opération de projets** (abonnement commun)
- Professionalisation et partage de savoir-faire** (métiers, formations)
- Accompagnement du CC l'Envol**
- Liaison avec les réseaux professionnels + plateforme des 13 CCwapi**



Evolutions

Mutualisation et professionnalisation

Rencontre des 100 travailleurs pour refaire corps et identifier les besoins, mise en place de groupes de travail métiers, formations renforcées...

Gouvernance et outils

Plateforme Yess Wiki - Répertoire Fruit des passions

Projet - Analyse partagée commune

CO & identification d'enjeux communs (mobilité-circulation-identité)

Limites

Programmation scolaire concertée

Mutualisation de matériel/achats groupés

Amorce d'un super CO



Perspectives

Mise en place du super CO Plan d'action territorial Réseautage élargi (13 CC) Numérique et IA

Engagement d'une réflexion structurée sur
l'intégration de l'intelligence artificielle dans
les pratiques professionnelles



07

LES RESSOURCES ET MOYENS

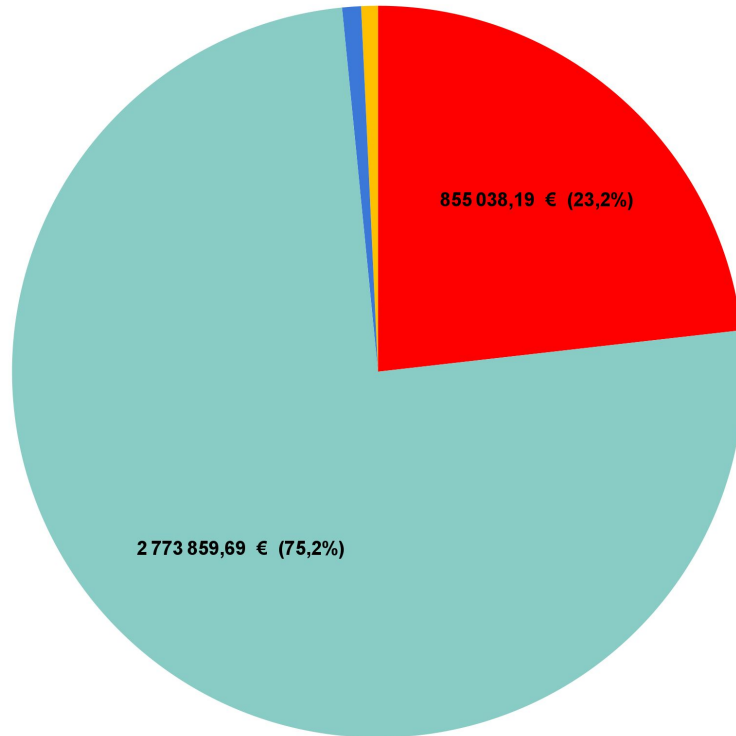








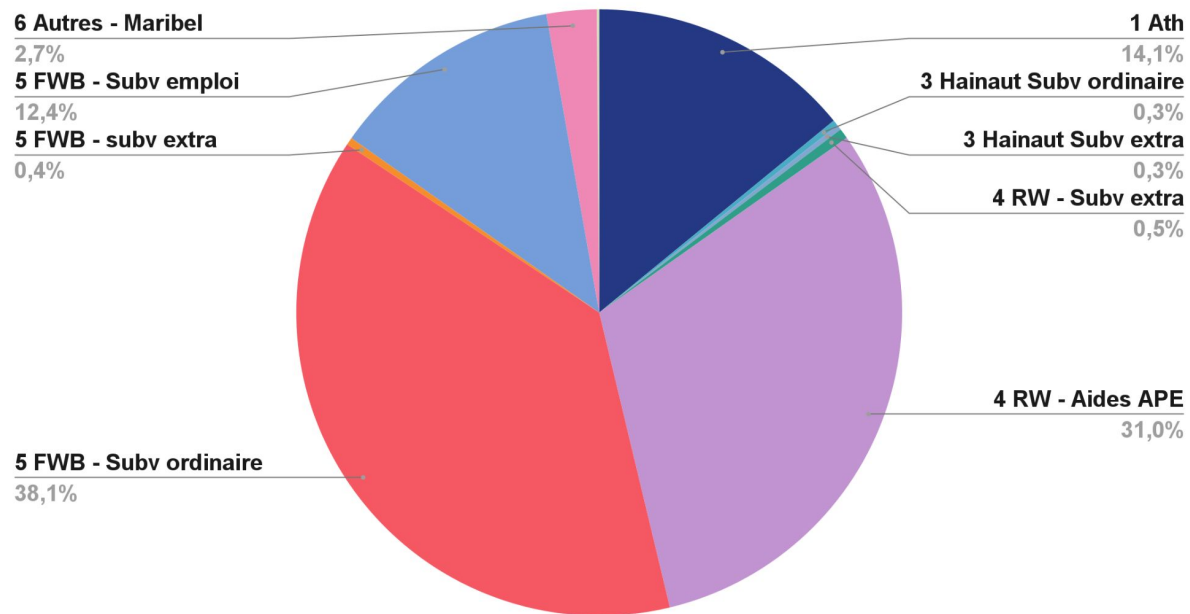
Rapport subventions et recettes propres 2024



- I.Chiffre d'affaires 70
- III.Subv & Cot.membres associés -PI & Pr 73
- IV.Autres produits d'exploitation 74
- I.Produit des immobilisations financières 750



Provenance des Subventions 2024



Non prise en compte des Aides Indirectes Ville d'Ath

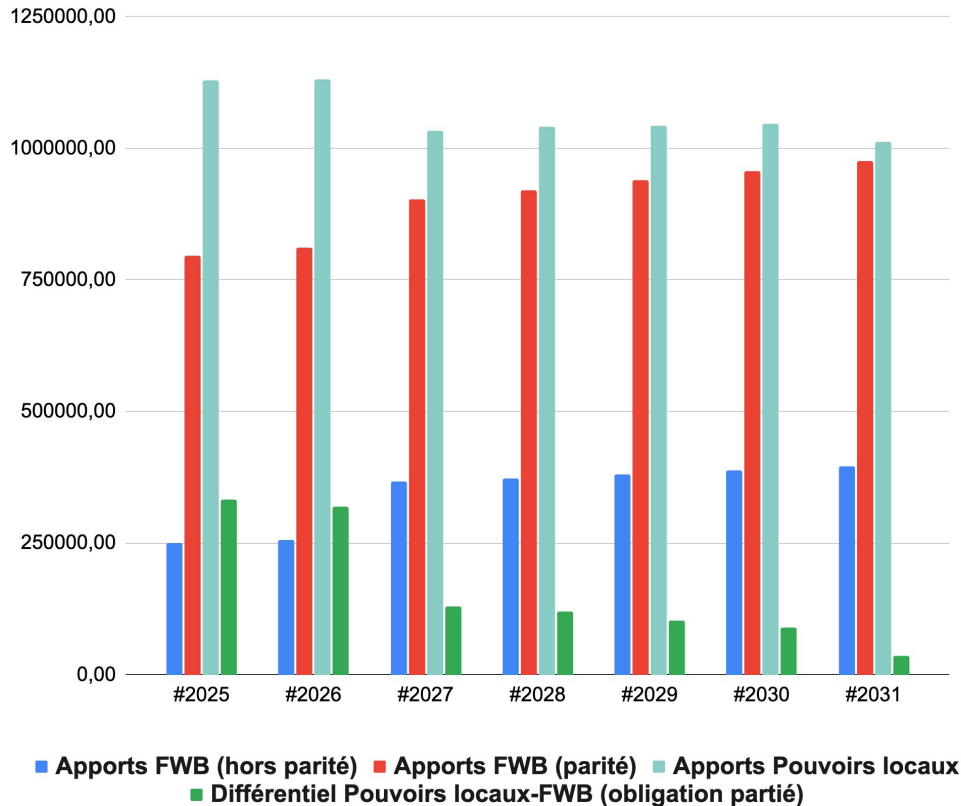


Demande de subvention 2027	FWB	Parité requis	Augmentation
Action culturelle générale	137 663,54€	137 663,54€	/
Action culturelle intensifiée	448 783,15€	448 781,15€	/
ACS en diffusion des arts de la scène	315 911,21€	315 911,21€	75 000€
ACS cinéma	110 714,96€	/	35 000€
ACS en arts de la rue	173 247,67€	/	70 000€
Coopération régionale	82 598,15€	/	/
Total	1.268.916,68		

Subvention demandée à la FWB
(pérennisation et refinancement
d'actions culturelles spécialisées)



Parité Pouvoirs locaux-FWB (2025-2031)



Si obtention des moyens demandés
à la FWB
Trajectoire indexation 2%/an -
subvention directe VA



Justification de la hausse de moyens

- **Faire face aux évolutions de charges en personnel**

(9,35 ETP ACSDAS - 4,5 ETP ciné - 5,46 ETP ACS Rue)

- **ACSDAS**

- Prise en compte effective du palier de financement
- Augmentation des charges artistiques et techniques (+ 15%)
- Investissement dans l'équipement (gel FWB)

- **ACS Arts de la Rue** (32% charges du secteur)

- Sous-financement historique
- Perte de moyens substantielle pour le Festival (subv extra et facultatives)
- Augmentation des charges artistiques (+12%)
- Peu de possibilité de générer des recettes propres

- **ACS Cinéma** (6,9% des charges du secteur)

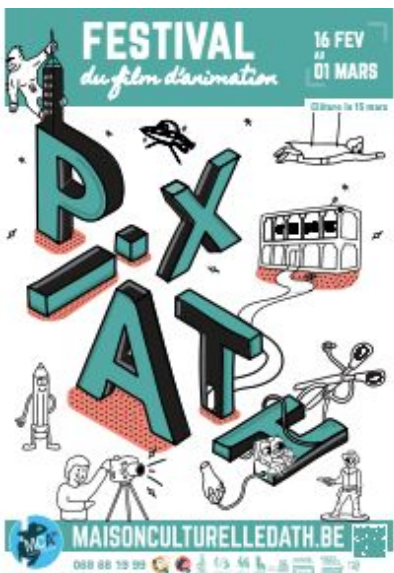
- Investissement dans l'équipement (gel FWB) + billetterie spécifique
- Prise en compte de l'intensité de l'action (progra-médiation)
- Incertitude EuropaCinéma

Les efforts consentis par la MCA

- **1. Aucune dépense de prestige et sobriété - très économe**
- **2. Redimensionnement de l'équipe par l'exploitation des départs naturels** (retraites, démissions) **au profit d'un nouveau modèle d'externalisation d'ici 2029** (de 36 à 33,5 en 2029)
- **3. Développement de publics pour le cinéma** (+15% en 2031)
- **4. Recherche de moyens complémentaires pour le volet événementiel**
- **5. Augmentation tarifaire** (appliquée en 2026)

Défis pour les années à venir ?

- **1. Assurer la continuité et la qualité des missions culturelles** (diversité, richesse, accessibilité)
- **2. Maintenir un environnement de travail soutenable pour le personnel** (réforme APE : 30% source de subv MCA)
- **3. Préserver la capacité de la MCA à contribuer activement à l'exercice des droits culturels et au dynamisme du territoire**
- **4. Retrouver des sources de financements en vue de compenser les pertes de moyens** (gel subv, perte des aides extra-ordinaires & facultatives) => **mutualisation, augmentation des produits** (ciné)
- **5. Maintenir ses outils de travail en bon état et suivre les évolutions technologiques** (ciné, Arts de la scène)
- **6. Réussir la dynamisation du site Burbant** (tiers-lieux, intégration ludothèque, événementiel)
- **7. Maintenir les efforts liés à notre éco-responsabilité**
- **8. Renforcer** , si nécessaire, **la mutualisation de la CCCPV**



9. célébrer

2026 — 10e Narratives

2027 — Propulse | 10 ans de PIXath

2028 — Ath Ville des mots? | 25 ans Biennale Art & Végétal | 40 ans

Cinéma

2029 — 40e Sortilèges et 50 ans de la MCA

2030 — 30 ans Palace | 15 ans CEC Ruée vers l'Art



“La joie comme acte de résistance”

Toni Morrison

