

PROGRAMME

— SCOLAIRE —

SAISON
23/24

SECONDAIRE & SUPERIEUR

PROGRAMME SCOLAIRE DES
SERVICES CULTURELS ATHOIS

ARTS DE LA SCENE

ARTS DE LA RUE

CINEMA

PROJETS

ART PLASTIQUE

PARTENAIRES



MAISONCULTURELLEDATH.BE

EDITO

**Attention, écoute, ouverture, soutien, échanges, collectivité, créativité, flexibilité...
Quelques mots pour définir l'équipe scolaire de la Maison Culturelle d'Ath !**

En Arts de la scène, faites le plein de classique et de modernité !
En Arts de la rue, partez à la découverte de la création !
Au Cinéma, prolongez la projection par une médiation !
En Animation, faites un pas vers plus d'esprit critique !
En Arts plastiques, visitez nos expos librement !

Dans cette brochure dédiée aux élèves du Secondaire et du Supérieur vous découvrirez les spectacles, films, projets et visites de la saison scolaire culturelle 2023-2024 de la MCA et des partenaires culturels athois :
Musées, Bibliothèque, Services Jeunesse,...

Le partenariat entre la MCA et les Établissements scolaires s'affine d'année en année, selon les projets, selon les enseignants, selon les élèves, selon l'actualité ! Votre avis renforce notre écoute par rapport à vos souhaits d'activités et de projets culturels.

L'équipe scolaire de la MCA, c'est...

Une oreille attentive à vos envies ou recherches...
Une projection cinéma en lien avec votre matière à l'heure de votre choix...
Une rencontre approfondie avec un artiste en bord de scène...
Une animation ouverte vers d'autres possibles...
Un accompagnement pour et avec votre classe dans un projet culturel, du simple avis à l'aboutissement...

Les opportunités sont variées! Ensemble, imaginons et réalisons !

Afin de communiquer au mieux avec vous et au plus près de l'actualité, une lettre d'infos vous est envoyée 1 fois tous les 2 mois.

**On transforme sa main en la mettant dans une autre - Paul Eluard
L'équipe scolaire de la MCA**

NOS LIEUX CULTURELS OUVERTS AU MONDE SCOLAIRE !



Le PALACE : Rue de Brantignies (Grand Place)

Le CHÂTEAU BURBANT & l'AUDITORIUM : Rue du Gouvernement

l'ESPACE CAR : Rue de France

Le CINÉMA L'ECRAN : Rue du Gouvernement

Le CEC RUÉE VERS L'ART : Rue du Gouvernement

Coordination scolaire - 068 68 19 14 - scolaire@mcath.be



SOMMAIRE

ARTS DE LA SCENE

Intro	6
H@rcèlements.....	7
Procès du commerce équitable.....	8
La très tragique histoire d'Oedipe.....	9
En finir avec Eddy Bellegueulle.....	10
L'Étrange et incroyable histoire de Télémaque	11
C'est ta vie.....	12
Animation evras en école	13
La Bombe humaine.....	14
Le Songe d'une nuit d'été.....	15
Wireless People.....	16
Du blanc au noir.....	17
Gilgamesh.....	18
Frankenstein.....	19

ARTS DE LA RUE

Intro	21
-------------	----

CINEMA

Intro	23
Animation «De l'écrit à l'écran».....	24
Séance spéciale - Une jeunesse italienne ..	25
Illusions perdues.....	26
J'accuse.....	27
L'Abbé Pierre - Une vie de combats.....	28
La chambre des merveilles.....	29
La petite bande.....	30
Le sommet des Dieux.....	31
Simone, le voyage du siècle.....	32
Sur les chemins noirs.....	33

PROJETS

Parcours décolonial	35
Demain commence aujourd'hui	36
Migration	38
Jeunes & Citoyens	40
Visites animées	42
Projet Culture et enseignement	43

ART PLASTIQUE

Ruée vers l'Art	45
La minute expo	45
S'établir - Tom Lombardo	45
Erika Vaury	46
Art & Végétal - Léopoldine Roux	46

PARTENAIRES

Infor Jeunes	48
Office du tourisme	49
Espace Gallo-romain	51
Le service jeunesse	53
Le secteur cohésion sociale	54
Bibliothèque Jean de la Fontaine	55

INFORMATIONS

Agenda	56
Doc de réservation	58
Coordonnées	59

ARTS DE LA SCENE



ARTS DE LA SCENE

SPECTACLES, DANSE, THEATRE, MUSIQUE ET CIRQUE



DECOUVREZ AVEC VOS ELEVES UN TRES LARGE PANEL

- Des œuvres majeures de la littérature, de la philosophie et du théâtre
- Des spectacles écrits par nos contemporains
- Des sujets de **société** en phase avec la réalité, le monde actuel et les préoccupations des adolescents
- Divers axes de **médiation** : des bords de scènes avec les artistes à l'issue de la représentation, des cahiers pédagogiques - disponibles sur notre site internet, ou encore des animations en classe



COMPLETEZ VOTRE SPECTACLE PAR UN BORD DE SCENE

Chaque spectacle est suivi d'un **bord de scène** d'une vingtaine de minutes.
Une préparation en amont avec vos élèves permet d'aller plus loin dans le questionnement autour du sujet ou du métier. Pour vous y aider les **dossiers pédagogiques** sont en ligne sur notre site internet : mcatch.be -> Ecoles.



VISITEZ ET DECOUVREZ : CONNAITRE SON ENVIRONNEMENT CULTUREL

- Une **visite** du Palace et de ses infrastructures (loges, coulisses, local technique), du Centre des Arts de la Rue, du cinéma l'Ecran, avant ou après un spectacle
- La **découverte des métiers** liés aux arts de la scène peut être organisée gratuitement

Pour plus d'infos, consultez la page 41 de cette brochure.



SORTEZ EN SOIREE : UNE SELECTION ADAPTEE A VOS ETUDIANTS

Le tarif de groupe ou tarif jeune est très attractif ! -50% sur le prix plein.
Ne tardez pas à réserver car certains spectacles sont pris d'assaut dès leur annonce.

JE.12.10.23 : Le mystère du gant

JE.07.12.23 : Les Borkman

JE.11.01.24 : Notre Soleil

ME.24.01.24 : ADN



PARTICIPEZ A L'ÉVOLUTION DE NOTRE PROGRAMME SCOLAIRE

Un petit écrit à nous envoyer à scolaire@mcatch.be faisant part de vos retours et de ceux de vos élèves tellement utiles aux liens entre vous et nous, entre la culture et l'enseignement. Cela nous permet d'affiner nos choix afin d'être **en adéquation** entre vos **attentes** et nos **propositions**.

Infos : Pauline Duthoit & Anne-Florence Delannay - 068 68 19 31 - pduthoit@mcatch.be

H@RCELEMENTS



 **LU.02.10.23** - 10h30 et 14h
ME.04.10.23 - 10h

 **De 12 ans à 15 ans**
1^{er} S > 3^e S

 **7,50€**

 **120'**

 **180 élèves**

 www.alveoletheatre.be

 **Dossier pédagogique**
-> mcaath.be -> **Écoles**

- **THÈMES À EXPLOITER** : Le harcèlement à l'école, la confiance
- **ANIMATION** : Échange après la représentation selon la formule Forum/Agora.
Les jeunes peuvent s'exprimer et identifier les émotions qui les ont traversées.

Pour certaines, c'est seulement pour rigoler...

La pièce raconte la lente descente aux enfers de Manon, une jeune fille harcelée à l'école et dans sa vie privée.

Le public va découvrir une situation banale, quotidienne qui concerne la plupart des étudiants. Des relations de pouvoir et des rapports de force comme il en existe dans tous les groupes d'enfants et d'adolescents.

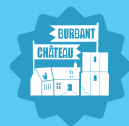
Le décor est planté, le public sourit, rit... et se demande qui sera la victime. Dans le contexte scolaire, beaucoup sont des victimes ou des harceleurs potentiels. Petit à petit, les rôles s'affirment dans une triangulation victime-harceleur-témoins et on assiste à ce que nous, adultes, avons parfois du mal à imaginer mais que malheureusement les enfants et les jeunes connaissent trop bien.

Le spectacle met en évidence **les mécanismes du harcèlement scolaire et du cyber-harcèlement** au travers des phénomènes de groupe, de la question de la popularité, du prolongement du harcèlement dans la vie privée par les réseaux sociaux, de la place du parent, de l'ambivalence de l'harceleur et de la victime, du rôle des enseignants et de l'institution scolaire.



• **CRÉATION COLLECTIVE** de L'Alvéole Théâtre • **MISE EN SCÈNE** : Yvon François

PROCES DU COMMERCE EQUITABLE



VE.13.10.23 - 11h et 14h



Dès 16 ans
5° S > 6° S et +



Gratuit



50' + 30'
bord de scène



140 élèves



Skarab Théâtre



<http://www.skarab.be>



Dossier pédagogique
-> mcatch.be -> Écoles

• **THÈMES À EXPLOITER** : Le commerce équitable, le système économique, la consommation

Représentation proposée par OXFAM Ath en partenariat avec la MCA
Dans le cadre de la Semaine Internationale du Commerce équitable



Convaincue que le théâtre ne fait pas que poser des questions, la compagnie pratique notamment le théâtre de sensibilisation, tant pour la salle que pour l'espace public, en abordant de manière ludique, poétique et documentée des thématiques de société.

Le Procès du Commerce *Équitable* propose, à partir de critiques que le grand public adresse souvent à la filière du Commerce Équitable, une réflexion sur le système économique et notre capacité à le changer, sur la solidarité mondiale, et plus largement sur l'impact de notre consommation sur le monde.

Le public forme le jury du procès du Commerce Équitable. Celui-ci est accusé de polluer la planète en important des produits qui proviennent de loin, d'être trop cher et d'être une alternative trop peu radicale pour véritablement changer le monde... Avec intelligence, pédagogie et humour, le procureur, l'avocat de la défense et le juge animent le procès en invitant à la barre quelques témoins haut en couleur.



• DE : Frédéric Kusiak & Service Education Oxfam-Magasins du Monde • AVEC : Céline Verlant ou Charlotte Chantrain, Frédéric Kusiak et Jérémie Vanhoof
• MISE EN SCÈNE : Frédéric Kusiak

LA TRÈS TRAGIQUE HISTOIRE D'ŒDIPÉ



MA.07.11.23 - 10h et 13h30
ME.08.11.23 - 10h et 20h
JE.09.11.23 - 10h et 13h30



7,50€



90' + 15'
bord de scène



Le Théâtre de la Chute / Benoît Verhaert / Sophocle



<https://letheatredelachute.be>



Dossier pédagogique
-> mcatch.be -> Écoles



De 12 ans à 18 ans
1^{er} S > 6^e S



100 élèves

- **ANIMATION EN CLASSE** par Benoît Verhaert - 50 minutes - Gratuit
Semaine du 16.10.23 : atelier en amont du spectacle portant sur la présentation du spectacle, questions-réponses.

- **THÈMES À EXPLOITER** : Oedipe Roi et Oedipe à Colone
- **PRÉCÉDENTS SPECTACLES** : Dom Juan, On ne badine pas avec l'amour

On retrouve Benoît Verhaert et le Théâtre de la Chute avec une adaptation de l'histoire d'Œdipe. Un savoureux mélange d'humour et de tragédie... comme La Chute sait si bien le faire !

Qui est ce mystérieux animal qui marche sur quatre pattes le matin, deux le midi et trois le soir ? D'où vient-il et où va-t-il ? Le sait-il ?

Le premier épisode sera un condensé d'Œdipe Roi et d'Œdipe à Colone, de Sophocle. Ces deux pièces racontent la trajectoire du héros mythique, du règne à l'exil, jusqu'à sa mort. Elles brassent de très nombreux thèmes philosophiques, métaphysiques, psychologiques, sociologiques et politiques, dont le plus universel est sans doute la quête de l'identité.

Le spectacle commence comme un stand up humoristique. Un conteur vous raconte les origines du théâtre et son rôle dans la vie de la cité antique. Il vous propose de vivre une expérience similaire en expliquant les règles du jeu de la soirée : tout au long de la représentation, comme un « chauffeur de salle », il vous invitera tantôt à faire écho à ses dires par des interventions chorales simples, tantôt à exprimer individuellement des points de vue personnels.



• DE : Sophocle / Benoît Verhaert - Une création Théâtre de la Chute • AVEC : Céline Paret, Stéphane Pirard, Rachid Benbouchta et Benoît Verhaert - Avec l'aide de la FWB

EN FINIR AVEC EDDY BELLEGUEULE



JE. 16.11.23 - 13h30 et 20h



De 16 ans à 18 ans
5^e S > 6^e S



7,50€



100' + 15'
bord de scène



250 élèves



<https://chargedurhinoceros.be/spectacle/eddy-bellegueule/>



Compagnie Gazon-Nève et Le
Collectif La Bécane / Edouard Louis



Dossier pédagogique
-> mcatch.be -> Écoles

• **ATTENTION** : ce spectacle comporte des scènes difficiles incluant des insultes homophobes, des réflexions classistes, sexistes et racistes ainsi que des scènes traitant de violences sexuelles

• **THÈMES À EXPLOITER** : La précarité, la violence familiale, la violence d'État, l'homophobie, l'homosexualité, le harcèlement, la politique, le déterminisme social, la norme et la différence, Comment passer du roman au théâtre ?

• **PISTE** : D'après le roman éponyme d'Édouard Louis © 2014

Adapté du roman d'Édouard Louis, ce spectacle est un éloge du risque, de la fuite et de l'émancipation sociale ! Le récit d'un transfuge de classe.

Eddy Bellegueule est un enfant considéré comme « différent » par ceux qui l'entourent. Exclu, harcelé et violenté, il évolue dans un milieu précaire, où les garçons doivent rejeter l'école, où pour se construire en tant qu'homme il faut être « un dur ». Un monde où le travail à l'usine détruit les corps, où on se retrouve au chômage, où on boit pour oublier, où abandonnés par les gouvernements, on vote Front National. Un milieu aussi où on déteste les « pédés ». Et Eddy est un « pédé ».

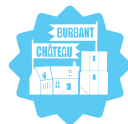
Au-delà de la discrimination sexuelle, ce récit autobiographique poignant témoigne de la lutte incroyable d'un être face aux assignations et aux pressions sociales qui lui sont imposées.

Édouard Louis, né Eddy Bellegueule, écrivain politique, engagé, accessible, fait entrer dans la littérature ce qui n'y est que trop peu représenté : la précarité, les injustices sociales, l'exclusion, la destruction des corps au travail. Il donne la parole à ceux qui ne l'ont pas, ou qui n'ont pas les outils pour s'exprimer.



• **AVEC** : Janie Follet, Sophie Jaskulski, Louise Manteau, François • **MISE EN SCÈNE** : Jessica Gazon • **DRAMATURGIE** : Thibaut Nève • **PRODUCTION** : L'ANCRE – Théâtre Royal – Coproduction l'Atelier 210, MARS – Mons Arts de la Scène, Maison de la Culture de Tournai, la Coop ASBL, Shelter Prod – Soutien Les Brigittines, BAMP, taxshelter.be, ING et du tax-shelter du gouvernement fédéral belge • © : Alice Piemme

L'ÉTRANGE ET INCROYABLE HISTOIRE DE TÉLEMAQUE



 JE.23.11.23 - 10h et 13h30

 De 12 à 14 ans
1^{er} S > 2^e S

 7,50€

 60' + 15'
bord de scène

 140 élèves

 Théâtre Agora

 www.agora-theater.net

 Dossier pédagogique
-> mcatch.be -> Écoles

- **THÈMES À EXPLOITER** : Ulysse et ses exploits, la mythologie grecque, la recherche d'identité
- **SPECTACLE PRÉCÉDENT** : *Bagatelle, Le Nid Flottant*
- **MENTION** : Prix de l'interprétation décerné à Ninon Perez aux Rencontres Théâtre Jeune Public 2022

Télémaque inspire le Théâtre Agora dans une fable à la fois sobre et puissante sur la découverte de soi et pose un regard malicieux sur la figure du père et du héros.

Nous sommes sur l'île grecque d'Ithaque. Aujourd'hui, Télémaque présente en classe son exposé annuel. Mais quelque chose le perturbe. La veille, un événement incroyable s'est produit : les dieux lui ont offert un journal.

Grâce à lui, Télémaque accède pour la première fois de sa vie aux aventures de son père, le célèbre héros Ulysse et nous entraîne dans une aventure peuplée de créatures étonnantes, en quête de sa propre histoire. Dans la tête de Télémaque trottent des dizaines de questions : « Père, où es-tu ? Qui es-tu ? Qui suis-je ? ».

Les spectateurs découvrent une vision étonnamment différente du récit mythique des aventures d'Ulysse, à travers les yeux d'un enfant.



• **AVEC** : Ninon Perez • **ÉCRITURE** : Felix Ensslin, Galia De Backer, Ninon Perez • **DRAMATURGIE** : Galia De Backer • **MISE EN SCÈNE** : Felix Ensslin
• **PRODUCTION** : d'Agora Theater soutenue par la Communauté germanophone de Belgique, de la Fédération Wallonie-Bruxelles et de la Province de Liège
• © : Willi Filz ou Gilles Destexhe

C'EST TA VIE



 ME.31.01.24 - 10h

 De 12 à 14 ans
1^{er} S > 2^e S

 7,50€

 60' + 30'
bord de scène et
associations jeunesse

 130 élèves

 Compagnie 3637

 www.compagnie3637.be

 Dossier pédagogique
-> mcatch.be -> Écoles

- **ANIMATIONS** après le spectacle et en école (+ d'infos page 13)
- **DES STANDS D'INFORMATIONS ET DES OUTILS** seront accessibles avant et après le spectacle dans le hall du Palace. Ces espaces seront occupés par les associations jeunesse - Planning Familial, Infor Jeunes et Aмоса d'Ath ainsi que par le Centre Local de Promotion de la Santé du Hainaut Occidental.

- **THÈMES À EXPLOITER** : Les sentiments et relations amoureuses, la découverte de la sexualité, le consentement...
- **PISTE** : Texte du spectacle édité dans la collection Lansman Poche, 2020.
- **MENTION** : Prix de la Ministre de la Jeunesse et Coup de Foudre de la presse aux Rencontres jeune public de Huy 2021

Avec une parfaite justesse de ton, le duo nous fait vivre une année de la vie de Louise et on est tour à tour attendri, inquiet, ému, amusé... Sur ce sujet périlleux de l'éveil à la sexualité, c'est un petit bijou de délicatesse sans rien occulter et en se situant toujours à hauteur des jeunes ados avec référence à Aya Nakamura, Roméo Elvis ou Ryan Gosling... Le Soir

C'est l'histoire de Louise. Elle a douze ans et attend avec impatience que ses seins poussent ! Mais tout ne se déroule pas exactement comme elle l'avait espéré.

Durant une année, nous la suivrons de près dans ses expériences de vie, tantôt grinçantes tantôt solaires, dans les liens d'amitiés et de désirs qu'elle découvre, des premiers changements de son corps à ses premiers émois amoureux.

Dans une atmosphère chaleureuse, bienveillante et teintée d'humour, les comédiennes livrent une fable autour de l'éveil des sentiments amoureux qui déconstruit les clichés et fausses évidences.



DE : Compagnie 3637 • AVEC : Coralie Vanderlinden, Sophie Linsmaux en alternance avec Annette Gatta • MISE EN SCÈNE : Baptiste Isaia
• COPRODUCTION : COOP asbl et Shelter prod, Pierre de Lune et le Centre Culturel de Verviers • © : Marie Héléne Tercafs & Pierre Exsteen

ANIMATION EVRAS EN ECOLE

À LA SUITE DU SPECTACLE *C'EST TA VIE*



 De février à mars 2024

 2x50'

 De 12 à 14 ans
1^{er} S > 2^e S

 Gratuit

 Une classe par animation

Dès septembre 2023, suite à une obligation décréte, les élèves en Fédération Wallonie-Bruxelles disposeront au long de leur scolarité d'au moins deux animations relatives à l'Éducation à la Vie Relationnelle, Affective et Sexuelle (EVRAS), lesquelles devront être dispensées par des opérateurs formés et labellisés.

Dans cette optique, le Planning Familial d'Ath propose des animations en classe à la suite du spectacle *C'est ta vie*.

Contactez le Planning Familial au 068 28 16 16 pour convenir de sa venue dans votre classe.

CONTENU

• LES CHANGEMENTS DU CORPS À L'ADOLESCENCE

• LES RELATIONS (AMOUREUSES, AMICALES, AVEC LES PARENTS....)

• UN RETOUR SUR LA PIÈCE POUR RÉPONDRE AUX ÉVENTUELLES QUESTIONS.



INFOR
JEUNES
ATH



CLPSHo

Centre Local de Promotion de la Santé du Hainaut Occidental



LA BOMBE HUMAINE



 JE.08.02.24 - 13h30 et 20h

 **Dès 16 ans**
4° S > 6° S et +

 7,50€

 95' + 15'
bord de scène

 470 élèves

 <https://www.popijones.be/la-bombe-humaine/>

 Compagnie Popi Jones
/ Vincent Hennebicq

 Dossier pédagogique
-> mcatch.be -> Écoles

• **ANIMATION** - Demain commence Aujourd'hui - En classe - 2x50' (+ d'infos en page 35)
Après le spectacle, partageons nos réflexions sur nos propres limites, nos incohérences et découvrons les multiples façons de se mobiliser.

- **THÈMES À EXPLOITER** : Le réchauffement climatique, l'éco-anxiété, l'éco-responsabilité
- **PISTES** : Podcast à écouter via le site internet de la Compagnie
- **PRÉCÉDENTS SPECTACLES** : *Going Home*, *L'Attentat*

« Comment tirer la sonnette d'alarme sur le réchauffement climatique sans plomber complètement l'ambiance ? Vincent Hennebicq résout l'équation grâce à l'énergie communicative d'Eline Schumacher. À mettre sous tous les yeux. » Le Vif

Apeuré par le réchauffement climatique et toutes les informations évoquant les catastrophes à venir, Vincent Hennebicq décide d'enquêter. Il demande à Eline Schumacher de l'accompagner dans ses recherches, c'est la personne la plus drôle qu'il connaisse, ça évitera de sombrer.

Pendant un an, Eline et Vincent vont rencontrer des spécialistes, des psychologues, des anthropologues, des politiques qui vont les aiguiller dans leurs réflexions.

En même temps, quand on s'interroge sur le sujet, est-ce qu'on ne doit pas faire face à ses propres incohérences ? Comment créer un spectacle éco-responsable ? Pas si simple ...



• **MISE EN SCÈNE** : Vincent Hennebicq • **DE** : Vincent Hennebicq et Éline Schumacher • **AVEC** : Olivia Carrère, Vincent Hennebicq, Marine Horbaczewski, Aurélie Perret et Éline Schumacher Production Popi Jones ASBL - Coproduction Théâtre National Wallonie-Bruxelles.
La Bombe Humaine est un co-accueil de la Maison Culturelle d'Ath et du Service des Arts de la Scène de la Province de Hainaut.

LE SONGE D'UNE NUIT D'ETE



 JE.22.02.24 - 13h30 et 20h

 Dès 14 ans
3^e S > 6^e S et +

 7,50€

 95' + 15
bord de scène

 470 élèves

 <https://poche.be/img/uploads/1645696427.pdf>

 Compagnie Point Zéro /
Théâtre de Poche

 Dossier pédagogique
-> mcatch.be -> Écoles

• **THÈMES À EXPLOITER** : Le monde de la nuit/le théâtre (lieu d'illusion et de vérité), la fuite d'une société patriarcale, la fluidité de genre, la liberté d'aimer

• **PRÉCÉDENTS SPECTACLES** : L'Herbe de l'Oubli, Iphigénie à Splott/On the Road A

« Virevoltante, foisonnante, fantasmagorique et féministe. Un festival pour les yeux et les zygomatiques. » La Libre Belgique

Pour la première fois de son histoire, le Théâtre de Poche vous propose un classique et pas n'importe lequel... du Shakespeare ! Un classique, mais enfin pourquoi ? Parce que *Le Songe d'une nuit d'été* rassemble une quinzaine de marionnettes géantes autour de 8 comédiens et qu'il est réalisé par la Compagnie Point Zéro (*L'Herbe de l'Oubli*) qui réussit tellement bien ce mélange des genres.

À découvrir donc les idylles empêchées de quatre amoureux à la cour d'Athènes.

À suivre ces jeunes passionnés dans leur fuite vers un monde féérique peuplé d'esprits farceurs.

À pénétrer dans la forêt, la nuit, là où toutes les hallucinations sont permises.

À mélanger sans vergogne le masculin et le féminin.

À frissonner de peur, d'excitation et de bonheur dans ce songe où résonnent hurlements, rires, larmes, séduction, poésie et crises de nerfs.

À nous les philtres, les fées, les métamorphoses, les illusions et la course folle du désir jusqu'à la confusion la plus totale !

« Le public ne cesse de rire. Un univers décalé qui nous extirpe de la morosité actuelle. » RTBF



• **ADAPTATION ET MISE EN SCÈNE** : Jean-Michel d'Hoop • **AVEC** : Ahmed Ayed, Yannick Duret, Héroïse Meire, Adrien de Biasi, Soazig de Staercke, Emmanuel Hennebert, Simon Wauters, Amber Kemp • © : Debby Termonia - Avec le soutien des Tournées Art et Vie et du Service des Arts de la Scène de la Province de Hainaut

WIRELESS PEOPLE



ME.13.03.24 - 20h
JE.14.03.24 - 10h

7,50€

470 élèves

Dès 12 ans
1^{er} S > 6^e S et +

70' + 20'
bord de scène

Dossier pédagogique
-> mcmath.be -> Écoles

• **ANIMATION** - Demain commence Aujourd'hui - En classe - 2x50' (+ d'infos en page 36)
Après le spectacle, discutons ensemble dans la foulée du spectacle *Wireless People* avec l'outil «Je poste donc je suis» (Sofélia) et Infor Jeunes Ath.

- **THÈMES À EXPLOITER** : Les réseaux sociaux, la poésie graphique-contemporaine
- **PISTE** : Recueil du spectacle - Janvier 2024

« Il est strictement permis de faire des photos », annonce la voix *off* : la scène devient alors une zone de bug, un chat Messenger, un *vlog* YouTube, une recherche Google farfelue, une choré TikTok, un *reel* d'Angèle... »

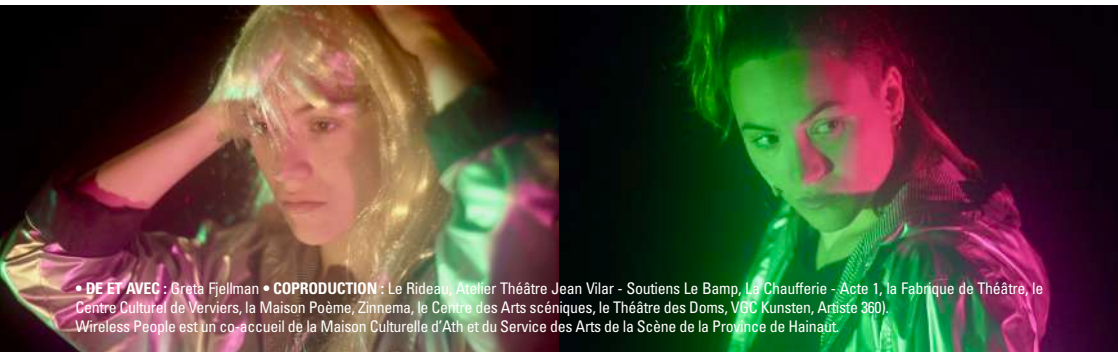
Wireless people, c'est une rencontre entre le monde virtuel des réseaux sociaux et le monde organique du théâtre : une actrice, une compositrice et des poèmes-partitions.

Pas de stabilité, pas de durabilité, pas de forme conventionnelle.

Ce seule en scène propose une traversée éclair, rythmique et ludique de situations et sensations vécues sur les réseaux sociaux : Facebook, Instagram, TikTok, Twitter, YouTube, etc.

On zappe et on scrolle, mais ça ne se passe pas tout à fait comme prévu : les réseaux se retrouvent au théâtre, énième lieu de vraisemblance qui tente de faire ressortir le vrai. Se dresse en IRL (*in real life*) un portrait actuel des réseaux.

« Ravageuse plongée dans l'univers virtuel des ados avec l'excellente Greta Fjellman mise en scène par Maia Blondeau. [...] Malin, percutant, accrocheur et révélateur ! » Le Soir



• **DE ET AVEC** : Greta Fjellman • **COPRODUCTION** : Le Rideau, Atelier Théâtre Jean Vilar - Soutiens Le Bamp, La Chaufferie - Acte 1, la Fabrique de Théâtre, le Centre Culturel de Verviers, la Maison Poème, Zinnema, le Centre des Arts scéniques, le Théâtre des Doms, VBC Kunsten, Artiste 360).
Wireless People est un co-accueil de la Maison Culturelle d'Ath et du Service des Arts de la Scène de la Province de Hainaut.

DU BLANC AU NOIR



 JE.21.03.24 - 13h30 et 20h

 DÈS 14 ans
3° S > 6° S et +

 7,50€

 75' + 15'
bord de scène

 470 élèves

 Frédéric Lubansu

 Dossier pédagogique
-> mcatch.be -> Écoles

• THÈMES À EXPLOITER : Le racisme, l'identité, la diversité culturelle

À travers son récit autobiographique, Frédéric Lubansu, comédien-citoyen belgo-congolais, se raconte et se dévoile. Avec humour et sensibilité, il fait tomber le(s) masque(s). Un spectacle essentiel pour la vie en société !

En prise directe avec le public avec lequel il interagit, mêlant animation culturelle, One Man Show et projections vidéo, Frédéric retrace - tantôt avec humour et drôlerie, tantôt avec sensibilité et gravité - son parcours personnel, familial et artistique.

Ses origines familiales, ses errances d'adolescent, son choix - salvateur et instinctif - de devenir artiste, ses joies immenses et ses constats amers de comédiens, ses confrontations répétées et parfois violentes face au racisme latent, aux « bonnes volontés » institutionnelles et aux réflexes induits de nos sociétés contemporaines.

Autant de sujets qui constituent son identité, son engagement professionnel, artistique et humain actuel, ses réflexions quant à la place de la diversité culturelle dans les Arts (en général), au théâtre, au cinéma et dans les médias (en particulier), lui qui est métis !

« Ce spectacle est ouvertement une invitation à la désaliénation collective, en vue d'une (re) ou (dé) construction sociétale plus respectueuse de son humanité. » Frédéric Lubansu



• DE ET AVEC : Frédéric Lubansu • COMPLICES : Mathias Guilmin, Laurent Sao et N'Landu Lubansu • © : Imane Langenscheid

GILGAMESH



📅 **MA.02.04.24** - 13h30
ME.03.04.24 - 10h

👤 **De 12 à 14 ans**
1^{er} S > 2^e S

🏷️ **7,50€**

🕒 **55' + 15'**
bord de scène

👥 **140 élèves**

👤 **Théâtre des Chardons**

🌐 **www.leschardons.be**

• **THÈMES À EXPLOITER** : L'amitié et le partage, la naissance de l'écriture, l'écriture comme garante de la mémoire

• **MENTION** : Coup de Cœur de la presse et prix de la Province de Liège pour la pertinence de l'adaptation de mythes fondateurs

Plongez dans l'histoire de ce roi légendaire, le plus ancien héros de la littérature.

Gilgamesh, roi d'Uruk, est un admirable guerrier, personne ne peut le battre ! Mais il est aussi un tyran capricieux qui embête tout le monde, y compris les dieux !

Sa rencontre avec Endiku, fils de la nature, va l'arrêter dans ses habitudes égoïstes et va semer chez Gilgamesh la graine de l'empathie. Mais il n'entend pas raison facilement et à chaque nouvel exploit sa nature belliqueuse reprend force.

Jusqu'au jour où son errance le mènera au bout du monde, à la source des sources, là où naissent tous les fleuves, là où il comprendra enfin qu'il n'est pas immortel...

Au son des percussions et des chants, au rythme des ombres et des aventures, le Théâtre des Chardons nous emporte et nous émerveille avec cette adaptation de l'Épopée de Gilgamesh, récit initiatique considéré comme le plus ancien conte dont nous ayons une trace écrite, où l'on retrouve la tension entre civilisation et nature, entre individu et société.

• **AVEC** : Sylvain Geoffroy, Aurore Latour et Jérôme Nayer • **ADAPTATION ET MISE EN SCÈNE** : Juan Martínez • **RÉGIE GÉNÉRALE** : Sylvain Geoffroy
• **COPRODUCTION** : Théâtre du Tilleul et Pierre de Lune/Centre Scénique Jeunes Publics de Bruxelles. Avec le soutien de la Fédération Wallonie-Bruxelles, du Centre Culturel de Dinant, d'Ekla/Centre Scénique de Wallonie pour l'enfance et la jeunesse, du Théâtre La montagne magique, du Théâtre La Roseraie et du Service de la Culture d'Ixelles. • © : Province de Liège

FRANKENSTEIN



JE.11.04.24 - 10h et 13h30
VE.12.04.24 - 13h30 et 20h



De 12 ans à 18 ans
1^{er} S > 6^e S



7,50€



75' + 15'
bord de scène



180 élèves



Les Karyatides



Dossier pédagogique à
l'attention des élèves et
professeurs
mcatch.be -> Ecoles

- **THÈMES À EXPLOITER** : Le Mythe de Frankenstein, la science, la science-fiction, l'humanité
- **PISTE** : Le roman éponyme de Mary Shelley
- **PRÉCEDENTS SPECTACLES** : *Carmen*, *Madame Bovary*, *Les Misérables*

Les Karyatides nous offrent de nouveau un spectacle à la beauté spectrale, d'une précision chirurgicale. Et on adore !

Victor Frankenstein est un scientifique passionné. Son obsession : découvrir le mystère de la vie. À force d'acharnement, il parvient à raviver un cadavre, forçant l'admiration de certains, éveillant l'horreur des autres. Après avoir façonné sa créature, il l'abandonne, ne parvenant pas à lui offrir ce que lui-même refusait de perdre : l'amour filial.

Rejetée, accablée de toutes parts, l'innommable créature en vient à commettre l'irréparable, passer de victime à bourreau.

La Compagnie Karyatides adapte le roman de Mary Shelley à l'opéra et au théâtre d'objets. Elle donne vie à une œuvre sublime, parsemant habilement la tragédie de décalages humoristiques.

« Le théâtre d'objets apparaît comme le porte-drapeau d'un art en résistance, plus contemporain que jamais, qui est à la culture ce que le recyclage ou le *slow food* sont à nos modes de vie : un modeste et grandiose pas de côté. » Le Soir

• **AVEC** : Cyril Briant, Marie Delhaye et Karine Birgé (en alternance) • **CHANT** : Pauline Claes **PIANO** : Christia Hudziy • **MISE EN SCÈNE** : Karine Birgé
En coproduction avec La Monnaie, Théâtre de Liège, Festival Mondial des Théâtres de Marionnettes, Le Sablier, Le Trident, Centre culturel de Dinant, La montagne magique, Pierre de Lune et La Coop ASBL

- ARTS DE LA RUE -



LE CAR, lieu de fabrication de Sortilèges

Centre des Arts de la Rue de la MCA



 **Au CAR - Rue de France 20-22 - Ath**
Un jeudi ou un vendredi

 **Gratuit**

 **1^{er} S -> 6^e S**

 **Dates à venir**
(infos par la newsletter)

 **60' + échanges**

 **50 élèves**

Un lieu qui ouvre grand ses portes aux Athois et aux écoles de l'entité, ainsi qu'à des compagnies d'artistes en pleine création de leur spectacle... pour des rencontres hors du commun.

D'un côté, il y a les compagnies spécialisées en Arts de la Rue qui viennent en résidence pour créer et étoffer leur spectacle. Un travail qu'elles ne doivent pas laisser au hasard, car il sera bientôt présenté dans les rues de la ville lors du festival « Sortilèges, Rue & Vous ! », ainsi que dans des festivals aux quatre coins de l'Hexagone !

De l'autre, votre classe d'élèves encore peu habitués à côtoyer les Arts de la Rue, un domaine qui regroupe diverses disciplines : **théâtre, musique, cirque, arts forains...** Et qui sont en phase de construction de leur esprit critique.

Un RencART en tout simplicité... une rencontre avec les arts du cirque...

Après une semaine de travail en immersion à Ath, les artistes donnent rencART à des classes de l'entité. Un rendez-vous qui permet de confronter le regard des élèves à un extrait de spectacle, encore en cours de création. Il s'en suit **un échange donnant la parole aux élèves** sur leur avis et ressentis à propos de la forme, du fond, de la mise en scène... en présence de compagnies toujours très ouvertes et accessibles. Une discussion qui permettra aux artistes de poursuivre leur processus de création, et qui mènera également les jeunes à **découvrir des parcours professionnels et disciplines artistiques atypiques**.

Vos élèves assistent non seulement à un spectacle en primeur, mais ils deviennent également **« complices de création »** par leurs retours et réactions. Ces rendez-vous leur permettent d'aborder une thématique, de développer l'esprit critique, la prise de parole en groupe et de découvrir l'envers du décor de la création d'un spectacle de rue et du festival Sortilèges.

Et c'est totalement GRATUIT !

Les dates des RencARTs scolaires ne sont pas encore toutes connues.

L'agenda des compagnies se construit au fil de la saison.

Si vous souhaitez être tenu(e) au courant des rendez-vous qui ponctuent la saison, contactez-nous ou visitez le site Internet. Vous serez informés en primeur par le biais de la newsletter scolaire.



Infos : Nathalie Vieira - 068 68 19 50 - car@mcath.be - Rue de France 20-22 - 7800 Ath

— CINEMA —



LE CINEMA D'ABORD UNE HISTOIRE... LE CINEMA AUSSI UN ART...



La sélection de films qui vous est présentée s'oriente autour des grandes **thématiques sociétales** : **l'écologie, les migrations, les discriminations, le sentiment d'appartenance...**

Malgré l'évidente gravité de ces questions de société, nous vous proposons un choix raisonné de films évitant les clichés du genre et abordant les sujets de manière très nuancée. De plus, notre volonté est avant tout d'ouvrir le débat et non de créer la polémique.

Certaines séances autour d'une journée, une semaine ou un projet spécifique vous sont également proposées : Demain commence aujourd'hui, 17/10 - La Journée Internationale pour l'élimination de la pauvreté, ...

Questions pratiques !

• **EN TERME DE PÉRIODICITÉ**, nous vous proposons d'organiser des séances aux dates reprises dans l'agenda ci-dessous et à **l'heure de votre choix**. Notre souhait est que cette flexibilité vous donne plus de liberté d'organisation au sein de vos établissements.

DATES DE PROJECTIONS SCOLAIRES	Du 23.10 au 27.10	Du 12.02 au 16.02
	Du 27.11 au 30.11	Du 25.03 au 29.03
	Du 01.12 au 22.12	Du 16.04 au 26.04
	Du 22.01 au 26.01	Du 15.05 au 21.05
		Du 24.06 au 28.06

• **MÉDIATION DE L'ÉCRIT À L'ÉCRAN** : proposée par notre équipe cinéma pour certains films (+ d'infos page 24).

• **DOSSIER DE PRÉSENTATION OU PÉDAGOGIQUE** : permet de vous faire une idée plus précise du fond du film ou d'y trouver des suites à développer en classe.

• **THÈMES À EXPLOITER** : à titre indicatif et par vous-même en amont ou en aval de la projection.



Infos : 068 68 19 14 - scolaire@mcath.be

ANIMATION DE L'ÉCRIT À L'ÉCRAN



A la suite de la projection
Sur réservation



Gratuit



30 minutes

Chaque année, L'Écran propose une programmation de films en séances scolaires pensées pour vos classes. Cette année plus particulièrement, suite à un sondage parmi les enseignants, le constat était évident : vos programmes scolaires et certaines sorties récentes sont parfaitement liées.

Vous envisagez des liens entre littérature et cinéma?

Vous cherchez à parler de façon attrayante de sujets de société, d'histoire ou de parcours de vie hors du commun?

Simone Veil, Alfred Dreyfus ou encore l'Abbé Pierre sont autant de personnages engagés et emblématiques qui permettent de travailler cela avec vos élèves.

Constatant une récurrence parmi la sélection de cette année, l'équipe de L'Écran vous propose une forme d'animation modulable sur le thème **DE L'ÉCRIT À L'ÉCRAN**. C'est par la transition d'un support à l'autre que notre équipe abordera les échanges autour des films programmés cette année :

• **J'accuse (en lien avec le texte de Zola)**

• **Le sommet des Dieux (adaptation d'un manga)**

• **Illusions perdues (adaptation du livre de Balzac)**

• **Sur les chemins noirs (adaptation du livre de Sylvain Tesson)**

• **La chambre des merveilles (adaptation du livre de Julien Sandrel)**



SEANCE SPECIALE UNE JEUNESSE ITALIENNE



MA 09.01.24 - 13h30 & 20h

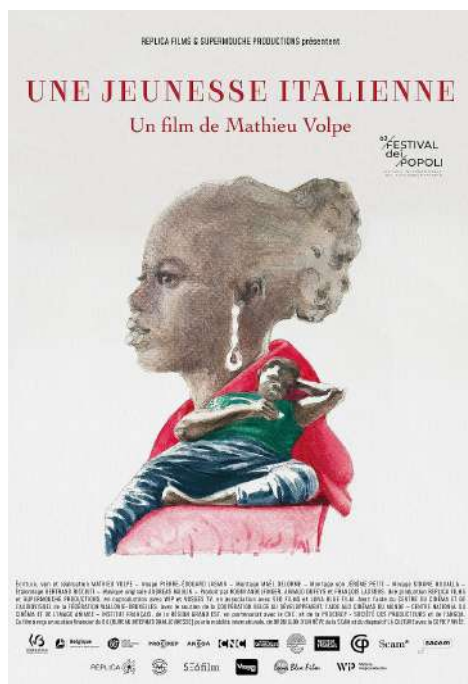
120'

4° S -> 6° S

4,50€

L'exposition *Les émigrants belges d'hier, un miroir pour aujourd'hui* sera accessible du mardi 9 janvier au vendredi 19 janvier au Château Burbant -> sur réservation (+ d'infos page 39)

**En présence du réalisateur (à confirmer) et du CIMB
Centre Interculturel de Mons et du Borinage**



A l'aube de ses 25 ans, Sokuro, fils d'immigrés burkinabés installés en Italie, perpétue les traditions familiales en se mariant avec Nassira, une jeune fille de son village natal. De retour chez lui après le mariage, Sokuro retrouve son quotidien, rythmé par un travail harassant à l'usine, les engueulades avec sa soeur Falira, de 20 ans, qui rêve de s'affranchir de son milieu, et la prise en charge de son petit frère Nassir, 9 ans, constamment en échec scolaire.

Pris entre son désir de construire une maison au Burkina, les coups de fil journaliers à sa femme restée au Pays et les pressions de ses parents qui voudraient qu'il ramène Nassira au plus vite en Italie, Sokuro va devoir choisir un territoire sur lequel se construire.



- **DE :** Mathieu Volpe
- **ANNÉE :** 2022

ILLUSIONS PERDUES



 Dates à la page 23

 2h29

 4,50€

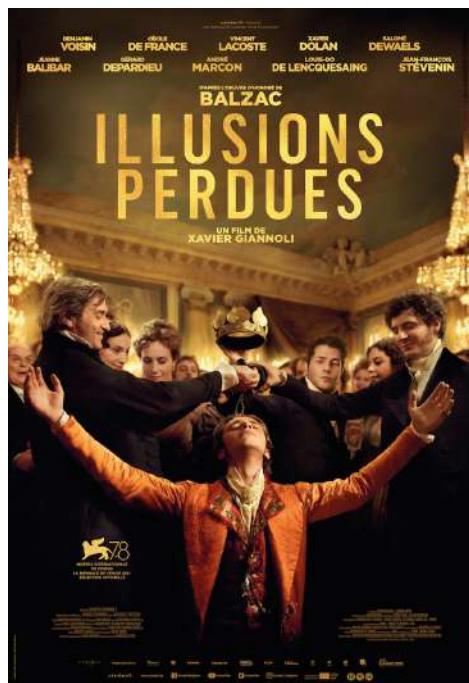
 AGE 4° S -> 6° S

 Dossier pédagogique sur :
mcatch.be -> Écoles

• ANIMATION : De l'écrit à l'écran • + d'infos en page 24 • Gratuit !

- **THÈMES À EXPLOITER** : La littérature, l'œuvre de Balzac, le passage de l'écrit à l'écran
- **PISTE** : Le livre éponyme de Honoré de Balzac
- **PRIX** : Césars du meilleur film, du meilleur espoir masculin, du meilleur acteur dans un second rôle, de la meilleure adaptation, des meilleurs costumes, des meilleurs décors et de la meilleure photographie 2022 ainsi que le prix du meilleur scénario à la Cérémonie des Lumières de la presse internationale 2022

Un film qui met en lumière l'incroyable modernité de Balzac !



Lucien est un jeune poète inconnu dans la France du XIXème siècle. Il a de grandes espérances et veut se forger un destin. Il quitte l'imprimerie familiale de sa province natale pour tenter sa chance à Paris, au bras de sa protectrice.

Bientôt livré à lui-même dans la ville fabuleuse, le jeune homme va découvrir les coulisses d'un monde voué à la loi du profit et des faux-semblants.

Une comédie humaine où tout s'achète et se vend, la littérature comme la presse, la politique comme les sentiments, les réputations comme les âmes. Il va aimer, il va souffrir, et survivre à ses illusions.

Avec cette adaptation fidèle du roman, Xavier Giannoli fait rimer 1820 avec 2020 - Focus Vif

- **DE** : Xavier Giannoli
- **AVEC** : Benjamin Voisin, Cécile de France, Vincent Lacoste, Gérard Depardieu, Xavier Dolan
- **PAYS** : France
- **ANNÉE** : 2021

J'ACCUSE



 Dates à la page 23

 2h12

 Dossier pédagogique sur :
mcatch.be -> Écoles

 4,50€

 4^e S -> 6^e S

• ANIMATION : *De l'écrit à l'écran* • + d'infos en page 24 • Gratuit !

• **THÈMES À EXPLOITER** : La discrimination, l'antisémitisme, le racisme, l'erreur judiciaire, le déni de justice, la question des médias et du pouvoir de l'opinion publique en contexte de crise, la littérature

• **PISTE** : Le livre éponyme d'Emile Zola

• **PRIX** : Césars de la meilleure réalisation, de la meilleure adaptation et des meilleurs costumes 2020, Grand Prix du Jury à la Mostra de Venise 2019

Polanski signe un thriller politique sur l'antisémitisme et la persécution !



Pendant les 12 années qu'elle dura, l'Affaire Dreyfus déchira la France, provoquant un véritable séisme dans le monde entier.

Dans cet immense scandale, le plus grand sans doute de la fin du XIX^{ème} siècle, se mêlent erreur judiciaire, déni de justice et antisémitisme. L'affaire est racontée du point de vue du Colonel Picquart qui, une fois nommé à la tête du contre-espionnage, va découvrir que les preuves contre le Capitaine Alfred Dreyfus avaient été fabriquées.

A partir de cet instant et au péril de sa carrière puis de sa vie, il n'aura de cesse d'identifier les vrais coupables et de réhabiliter Alfred Dreyfus.

-
- **DE** : Roman Polanski
 - **AVEC** : Jean Dujardin, Louis Garrel, Emmanuelle Seigner
 - **PAYS** : France-Italie
 - **ANNÉE** : 2019

L'ABBE PIERRE - UNE VIE DE COMBATS



 Dates à la page 23

 6,00€ à partir du 15 novembre
4,50€ à partir de février

 2h17

 4^e S -> 6^e S



Dossier pédagogique sur :
mcmath.be -> Écoles

• **THÈMES À EXPLOITER** : Le biopic, la pauvreté, les sujets de société, la politique, la Résistance, l'engagement

• **PRIX** : Présenté hors compétition au Festival de Cannes 2023

Né dans une famille bourgeoise, Henri Grouès a été à la fois résistant, député, défenseur des sans-abris, révolutionnaire et iconoclaste.



Des bancs de l'Assemblée Nationale aux bidonvilles de la banlieue parisienne, son engagement auprès des plus faibles lui a valu une renommée internationale. Pourtant, chaque jour, il a douté de son action.

Une vie intime inconnue et à peine crédible. Révolté par la misère, les inégalités et les injustices, souvent critiqué, parfois trahi, Henri Grouès a eu mille vies et mille combats. Il a marqué l'Histoire sous le nom qu'il s'était choisi : l'abbé Pierre.

.....

- **DE** : Frédéric Tellier
- **AVEC** : Benjamin Lavernhe, Emmanuelle Bercot, Michel Vuillemoz
- **PAYS** : France
- **ANNÉE** : 2023

LA CHAMBRE DES MERVEILLES



 Dates à la page 23

 1h38

 4,50€

 4^e S -> 6^e S



Dossier pédagogique sur :
mcmath.be -> Écoles

• ANIMATION : *De l'écrit à l'écran* • + d'infos en page 24 • Gratuit !

• THÈMES À EXPLOITER : L'amour maternel, les relations parents enfants, la résilience face aux imprévus de la vie, la philosophie

Le retour poignant et lumineux
d'Alexandra Lamy et Muriel Robin !



Thelma est prête à tout pour aider son fils Louis à sortir du coma dans lequel il est plongé depuis un accident de skate board.

Elle se lance dans un pari fou : réaliser à sa place les 10 choses à faire avant la fin du monde qu'il avait inscrites dans son journal intime. Elle est convaincue que Louis entendra le récit de ses aventures et reviendra à la vie.

En accomplissant à quarante ans les rêves d'un ado, Thelma va vivre un voyage incroyable qui l'emmènera bien plus loin que ce qu'elle imaginait...

.....

- DE : Lisa Azuelos
- AVEC : Alexandra Lamy, Muriel Robin, Hugo Questel, Xavier Lacaille
- PAYS : France
- ANNÉE : 2023

LA PETITE BANDE



 Dates à la page 23

 4,50€

 1h46

 1^{er} S -> 3^e S

 Dossier pédagogique sur :
mcmath.be -> Écoles

• **THÈMES À EXPLOITER** : Les effets de groupe, les sentiments d'appartenance, la pollution, l'écologie, le harcèlement scolaire, l'injustice, la révolte, les décisions et conséquences

Cinq ados écolos embarqués dans une folle aventure !



La petite bande, c'est Cat, Fouad, Antoine et Sami, quatre collégiens de 12 ans. Par fierté et provocation, ils s'embarquent dans un projet fou : faire sauter l'usine qui pollue leur rivière depuis des années.

Mais dans le groupe fraîchement formé les désaccords sont fréquents et les votes à égalité paralysent constamment l'action.

Pour se départager, ils décident alors de faire rentrer dans leur petite bande, Aimé, un gamin rejeté et solitaire. Aussi excités qu'affolés par l'ampleur de leur mission, les cinq complices vont apprendre à vivre et à se battre ensemble dans cette aventure drôle et incertaine qui va totalement les dépasser.

.....

- **DE** : Pierre Salvadori
- **AVEC** : Paul Belhoste, Mathys Clodion-Gines, Pio Marmai
- **PAYS** : France
- **ANNÉE** : 2022

LE SOMMET DES DIEUX



 Dates à la page 23

 4,50€

 1h30

 1^{er} S -> 3^e S
De 12 à 14 ans



Dossier pédagogique sur :
mcatch.be -> Écoles

• ANIMATION : De l'écrit à l'écran • + d'infos en page 24 • Gratuit !

• THÈMES À EXPLOITER : Le dépassement de soi, les objectifs de vie, l'émerveillement devant la force de la nature, la philosophie (pourquoi aller toujours plus haut?), la spiritualité

Sur la trace des premiers hommes à
avoir atteint le sommet de l'Everest !



A Katmandou, le reporter japonais Fukamachi croit reconnaître Habu Jôji, cet alpiniste que l'on pensait disparu depuis des années. Il semble tenir entre ses mains un appareil photo qui pourrait changer l'histoire de l'alpinisme. Et si George Mallory et Andrew Irvine étaient les premiers hommes à avoir atteint le sommet de l'Everest, le 8 juin 1924 ? Seul le petit Kodak Vest Pocket avec lequel ils devaient se photographier sur le toit du monde pourrait livrer la vérité.

70 ans plus tard, pour tenter de résoudre ce mystère, Fukamachi se lance sur les traces de Habu. Il découvre un monde de passionnés assoiffés de conquêtes impossibles et décide de l'accompagner jusqu'au voyage ultime vers le sommet des dieux.

• DE : Patrick Imbert
• PAYS : France-Luxembourg
• ANNÉE : 2021

SIMONE, LE VOYAGE DU SIECLE



 Dates à la page 23

 4,50€

 2h20

 4° S -> 6° S

 Dossier pédagogique sur :
mcmath.be -> Écoles

• **THÈMES À EXPLOITER** : Le féminisme, les droits des femmes, les luttes sociales, le droit de vote, la construction européenne, la Seconde Guerre mondiale, la Shoah

Le portrait épique et intime d'une femme au parcours hors du commun !



Le destin de Simone Veil, son enfance, ses combats politiques, ses tragédies. Le portrait épique et intime d'une femme au parcours hors du commun qui a bousculé son époque en défendant un message humaniste toujours d'une brûlante actualité.

.....

- **DE** : Olivier Dahan
- **AVEC** : Elsa Zylberstein, Lilou Kintgen, Rebecca Marder
- **PAYS** : France
- **ANNÉE** : 2022

SUR LES CHEMINS NOIRS



 Dates à la page 23

 4,50€

 1h35

 4^e S -> 6^e S



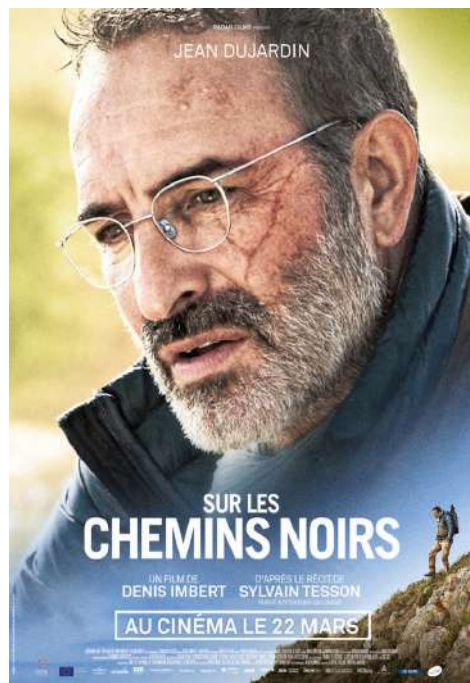
Dossier pédagogique sur :
mcah.be -> Écoles

• ANIMATION : *De l'écrit à l'écran* • + d'infos en page 24 • Gratuit !

• **THÈMES À EXPLOITER** : L'adaptation d'une œuvre littéraire au cinéma, autobiographie, découverte du monde, de la nature, philosophie

• **PISTE** : Le livre *Sur les chemins noirs* de Sylvain Tesson

Librement inspiré du livre éponyme de
Sylvain Tesson !



Un soir d'ivresse, Pierre, écrivain explorateur, fait une chute de plusieurs étages. Cet accident le plonge dans un coma profond.

Sur son lit d'hôpital, revenu à la vie, il se fait la promesse de traverser la France à pied du Mercantour au Cotentin.

Un voyage unique et hors du temps à la rencontre de l'hyper-ruralité, de la beauté de la France et de la renaissance de soi.

-
- **DE** : Denis Imbert
 - **AVEC** : Jean Dujardin, Izïa Higelin, Anny Duperey
 - **PAYS** : France
 - **ANNÉE** : 2023

— PROJETS —





ATH

PARCOURS DECOLONIAL

L'ÉCONOMIE, MOTEUR DES COLONIES
PAR LE COLLECTIF MÉMOIRE COLONIALE



Du LU.25.09 au VE.20.10.23



Dans les rues d'Ath



2h



4° S -> 6° S

Dans la ville, les noms de rues, les monuments, les bâtiments racontent l'Histoire et façonnent notre mémoire collective. Depuis des années, le Collectif Mémoire Coloniale et Lutte Contre les Discriminations propose des visites de l'espace public. Leur but est d'ouvrir les yeux des participant.e.s sur la glorification de certains personnages historiques, pour poser un regard critique sur le passé colonial et de lutter contre les discriminations d'aujourd'hui. Ce travail de mémoire nous offre un éclairage salutaire sur le déni de la société belge quant à la réalité de son passé colonial plus de 60 ans après l'indépendance du Congo.

Ce parcours se focalisera sur les mécanismes économiques qui ont motivés la colonisation du Congo par Léopold II et par l'Etat belge. Il fera naviguer les participant.e.s entre hier et aujourd'hui, entre les traces de la colonisation et les conséquences que subissent toujours les afro-descendant.e.s dans leur vie quotidienne.

Gratuit sur inscription

0471 12 43 42

maxime.dogot@ciep-wapi.be



avec le soutien de

Equal.be

DEMAIN COMMENCE AUJOURD'HUI

DES RENDEZ-VOUS CULTURELS POUR QUESTIONNER L'AVENIR ENSEMBLE

DCA invite à s'interroger et se positionner sur des problématiques de société.

Nourrie par une forme culturelle, la réflexion est enrichie lors d'une animation en classe pour échanger, imaginer et construire ensemble l'avenir où l'on a envie d'aller.

ANIMATION

DÉRÈGLEMENT CLIMATIQUE : VIVRE AVEC NOS INCOHÉRENCES



DU VE.09.02.24 AU VE.23.02.24

dans la suite du spectacle

La Bombe humaine (08.02.24)



En classe



4^e S -> 5^e S



Gratuit



2x 50'

Arrêter d'acheter en ligne, mais être fan de fast food ?

Ne plus manger de viande, mais partir en vacances en avion ?

Ballotés entre l'envie d'agir et la recherche de plaisir... Tel est le quotidien de ceux qui veulent changer pour l'avenir.

Après le spectacle *La Bombe humaine* - page 14 - partageons nos réflexions sur nos propres limites et incohérences, et découvrons les multiples façons de se mobiliser en tant que citoyen avec l'outil des saisons de l'engagement (Écotopie).



ANIMATION

L'IMAGE DE SOI : MISE À MAL PAR LES RÉSEAUX SOCIAUX



DU VE.15.03.24 AU VE.29.03.24

dans la suite du spectacle
Wireless People (14.03.24)



En classe



1^{er} S -> 4^e S



Gratuit



2x 50'

Quelles perceptions avons-nous de nous-mêmes ?
Les réseaux sociaux et leur ribambelle de filtres nous poussent-ils à nous modeler une autre identité ?
Quelles conséquences pour notre santé mentale ?

Discutons-en ensemble dans la foulée du spectacle *Wireless People* - page 16 - avec l'outil «Je poste donc je suis» (Sofélia) et Infor Jeunes Ath.



**DES RENDEZ-VOUS CULTURELS
POUR QUESTIONNER L'AVENIR ENSEMBLE**



FOCUS MIGRATION - 1 DOCUMENTAIRE - 1 EXPO A VOUS DE CHOISIR, 1 OU 2 ACTIVITÉS

Qu'elle soit économique, politique, climatique ou culturelle la migration ne cesse de s'accroître. Enjeu sociétal et ô combien d'actualité, l'équipe animation de la MCA, avec le soutien du CIMB – Centre Interculturel de Mons Borinage - vous propose 2 activités culturelles vous permettant d'aborder la thématique par diverses portes d'entrée.

La migration est l'une des principales causes de transformation du monde dans lequel nous vivons. Elle en est aussi la conséquence, car elle entretient des relations complexes avec la mutation des sociétés et des économies d'un monde en mouvement sur des distances de plus en plus grandes et liées entre elles par des interdépendances multiples. Beaucoup de régions du monde entrées dans une phase de transition sont devenues des régions de migration et connaissent une urbanisation, une scolarisation et un bouleversement rapides. Catherine Withol de Wenden - La question migratoire au XXIème siècle

DOCUMENTAIRE « UNE JEUNESSE ITALIENNE » En présence du réalisateur (à confirmer) et du CIMB

 MA 09.01.24 - 13H30 & 20H |  Cinéma l'Écran |  AGE, 4° S -> 6° S |  4,50€ |  120'

A l'aube de ses 25 ans, Sokuro, fils d'immigrés burkinabè vivant en Italie, perpétue les traditions familiales en épousant Nassira, une jeune fille de son village natal. Pour lui, ce mariage est la première étape vers un retour futur et définitif au Burkina Faso, mais pour sa nouvelle épouse, le mariage est une porte d'entrée vers l'El Dorado européen.



EXPOSITION « LES ÉMIGRANTS BELGES D'HIER, UN MIROIR POUR AUJOURD'HUI »



DU MA 09.01.24
AU VE.19.01.24



Château Burbant
Salle Expo



Gratuit



1 classe
visite libre ou accompagnée



1^{er} S -> 6^e S



50'



Dossier pédagogique
-> mcath.be -> Écoles

Bon nombre d'idées toutes faites et d'a priori circulent à propos des immigrés et des réfugiés aujourd'hui en Belgique.

Or les Belges aussi, un jour, ont fui. Jusqu'en 1918, un grand nombre de Belges sont partis à destination de la Russie, du Canada, de l'Amérique du Sud, de l'Afrique ou de pays limitrophes comme la France. À travers quelques balises historiques, l'exposition montre combien la réalité des émigrants belges d'hier fait écho aux préjugés subis aujourd'hui par les immigrés...

Réalisée par le CIRÉ en collaboration avec le MRAX, elle est basée sur l'ouvrage d'Anne Morelli « Les émigrants belges » (éd. Couleur Livres, Bruxelles, 1998).



Infos : Jeanne Eloi - 068 68 19 11 - jeloi@mcath.be

ANIMATIONS



DU 11.03.24 AU 07.06.24

DU 01.09.24 AU 31.10.24



5° S -> 6° S



En classe



Gratuit



2x50' / animation

À la carte (max. 5 animations/école)

Dans le cadre des élections de 2024, la Maison Culturelle et Infor Jeunes Ath unissent leurs forces pour vous proposer 4 animations, à choisir ou combiner, sur la question des élections et de la citoyenneté. Chaque animation se clôture par une vidéo expliquant comment voter valablement.

ANIMATION CITOYEN, TOI-MÊME !

Vos élèves sont candidats aux élections et ont des tas de propositions politiques. Mais se présentent-ils au bon niveau de pouvoir pour revendiquer leurs idées ? Aidez vos élèves à comprendre qui fait quoi et ce qui est important à leurs yeux.

Découvrir les compétences des différents niveaux de pouvoir : communes, provinces, régions, communautés, État fédéral, Union européenne.

ANIMATION PARTI PRIS

Quel rapport vos élèves ont-ils avec le monde politique ? Quelles valeurs sont importantes pour eux ? Quels sont les critères qui influencent leur choix ? Vos élèves seront amenés à se positionner sur ces différentes questions.

Conscientiser les jeunes sur les valeurs, les combats et les revendications qui sous-tendent leur choix électoral.

Mesurer à quelle distance les élèves se situent par rapport à la politique.





ANIMATION LES SAISONS DE L'ENGAGEMENT ALTERNATIVES POLITIQUES

Manifester, voter, changer ses habitudes, s'informer, ... Avec l'outil *Les saisons de l'engagement*, explorez les multiples façons d'agir ou de s'engager en tant que citoyen.

Questionner les actions à mener pour transformer la société.

Déconstruire l'idée selon laquelle il existe une seule façon idéale de se mobiliser.

Sensibiliser à la complémentarité des formes d'engagement.

ANIMATION #POLITIKTOK

La politique, ça se passe aussi sur les réseaux sociaux ! Aidez vos élèves à détecter et déconstruire les mécanismes de propagande : rhétorique, bulles de filtres, algorithmes, biais cognitifs,...

Comprendre, débattre et exercer son esprit critique face aux contenus politiques publiés sur les réseaux sociaux.



Infos : Jeanne Eloi - 068 68 19 11 - jeloi@mcath.be

VISITES ANIMEES ET DECOUVERTE DES METIERS DE LA CULTURE

Toute l'année, nous proposons des visites de nos infrastructures adaptées à votre demande. Couplez cette visite avec une autre activité culturelle proposée par la MCA ou ses partenaires.

 Entre 15' et 60' |  AGE, 1^{er} S -> 6^e S et + |  Gratuit



PALACE

Découverte de l'**envers du décor** : coulisses, scène, régie, salle de création des décors...

Découverte des **métiers de la culture** : régie, programmation, accueil des publics et des artistes, animation...



CINEMA L'ÉCRAN

Découverte de l'évolution des **métiers du cinéma** « Des bobines au numérique »

Exposition d'**anciens projecteurs**

Visite de la **cabine de projection**



CENTRE DES ARTS DE LA RUE

Possibilité de rencontre avec des **artistes en résidence** qui travaillent à la création d'un **spectacle**

Découverte du Beaba de la création d'un spectacle de rue

Infos : Sarah Wlomainck - 068 68 19 14 - scolaire@mcath.be

PROJET CULTURE ET ENSEIGNEMENT



Toute l'année



1^{er} S -> 6^e S

QUÉSAKO UN PROJET CULTUREL EN ÉCOLE ?

Un projet culturel dans mon école ?
Dans ma classe ? Oui, mais quel projet ?
De combien de temps je dispose ?
Quels sont les objectifs pédagogiques ? Les liens culturels ?
Seul.e ou en partenariat ?

Tant de questions et pas toujours facile de s'y retrouver ! Il existe nombre d'aides aux projets. La Maison Culturelle d'Ath peut être votre partenaire : réflexion, soutien, ancrage local, dimension artistique...

Les projets PECA peuvent être réfléchis tout au long de l'année. Il est important de prévoir quelques mois de maturation pour réaliser des projets constructifs et en adéquation avec vos réalités.

QUÉSAKO PECA ?

Le Parcours d'Éducation Culturelle et Artistique, dit « PECA », s'inscrit dans le premier axe stratégique du Pacte pour un Enseignement d'Excellence.

Il entend donner à tous les élèves, depuis l'entrée en maternelle, jusqu'à la fin de la scolarité obligatoire, un accès égal à la Culture et à l'Art, à travers leurs différents modes d'expression.

De nombreux appels à projet sont proposés : Méliès, Esquisses, Ariane, Etincelles...

Plus d'infos : www.culturepointwapi.be - www.peca.be/projets-laboratoires



Bonimenteurs - Le Phénix



Maçons de sable - ITL

Infos : Sarah Wlomainck - 068 68 19 14 - scolaire@mcath.be

— ART PLASTIQUE —



RUEE VERS L'ART



Chaque année, la Maison Culturelle d'Ath accueille trois expositions d'art contemporain. Travail individuel ou collectif, les artistes sélectionnés sont représentatifs des courants actuels. La MCA s'appuie sur la qualité de leur travail plastique et de leur propos pour établir des liens pédagogiques avec les socles de compétences de l'enseignement belge.

Les visites sont conçues en fonction de l'âge, des intérêts et des capacités de compréhension des élèves.

Pour les visites libres, annoncez votre venue afin d'éviter de venir un jour où d'autres groupes s'y trouvent déjà.

Les expositions sont accessibles en visite libre :

- Le mardi de 14h à 18h
- Du mercredi au vendredi de 10h à 13h et de 14h à 18h
- Le samedi de 10h à 13h

LA MINUTE EXPO



 DU 25.09.23
AU 22.06.24 |  30' |  24 élèves |  AGE 1^{er} S -> 6^e S |  Gratuit

Après un spectacle, avant un cinéma, à tout autre moment, **La minute expo** c'est LA formule idéale pour compléter le programme de la journée.

Vous souhaitez visiter l'expo avec votre classe ?

Nous vous proposons, du lundi au vendredi, des visites guidées de 30 minutes, accessibles gratuitement et avec réservation indispensable.

S'ETABLER

**TOM LOMBARDO / FLORE CHEMIN
MARGAUX DUSEIGNEUR**

 DU 25.09.23
AU 01.12.23 |  30' |  24 élèves |  AGE 1^{er} S -> 6^e S |  Gratuit

Les objets s'établissent, les vivants s'attablent.

L'une trace des sillons dans le bois, l'autre peint des fleurs criardes, la troisième façonne un totem de céramique. Ensemble, ces trois artistes proposent une exposition très colorée qui questionne la spontanéité du geste. En passant du fluo aux couleurs primaires, les œuvres tant picturales que sculpturales invitent les enfants de tout âge à s'amuser avec l'art.



ERIKA VAURY

QU'EST-CE QUI FAIT CULTURE DANS UNE SOCIÉTÉ ?

 DU 18.12.24
AU 15.03.24 |  30' |  24 élèves |  1^{er} S -> 6^e S |  Gratuit

L'artiste française Erika Vaury parle de nous, de nos cultures, de notre rapport au collectif. Qu'est-ce qui fait culture dans une société, dans l'environnement d'une personne ?

Une réflexion qui s'articule et s'interroge sur la notion d'universalité et sur ce qui nous lie intimement.

Qu'est-ce qui fait unanimité dans les cultures ? Le besoin de motif, la transmission, le besoin de l'autre ... ?



ART & VÉGÉTAL - LA BIENNALE 2024

LE VÉGÉTAL EN COULEURS - LÉOPOLDINE ROUX

 DU 13.05.24
AU 21.06.24 |  30' |  24 élèves |  1^{er} S -> 6^e S |  Gratuit

La couleur s'invite dans l'espace public.

La couleur est par excellence la partie de l'art qui détient le don magique. Alors que le sujet, la forme, la ligne s'adressent d'abord à la pensée, la couleur n'a aucun sens pour l'intelligence, mais elle a tous les pouvoirs sur la sensibilité.
- Eugène Delacroix

Pour la Biennale 2024, Ath accueille l'artiste bruxelloise Léopoldine Roux.

A la question de figuration et/ou d'abstraction, l'artiste répond par la couleur en tant que telle.

La peinture est, la peinture vit. Pigments, couleurs, matières s'installent dans l'espace public et le Palace pour jouer de la relation entre matériaux végétal, minéral et couleurs acidulées.



La Biennale Art & Végétal redécouvre Ath par le biais d'installations liées au végétale dans l'espace public.

Infos : Eloïse Blyau - 068 68 19 85 - eblyau@mcath.be

— PARTENAIRES —



**INFOR
JEUNES**
ATH



ÉDUCATION AUX MÉDIAS

ESPRIT CRITIQUE • DÉCODAGE • RÉSEAUX SOCIAUX, USAGES ET PRATIQUES

ÉDUCATION À LA CITOYENNETÉ

RESPONSABILITÉ • DÉMOCRATIE • DROITS ET DEVOIRS • ÉLECTIONS • SOLIDARITÉ

INFORMATION FORMATIONS ET ÉTUDES SUPÉRIEURES

PANORAMA DES OPTIONS • FONCTIONNEMENT • ALTERNATIVES

INFORMATION SÉJOURS À L'ÉTRANGER

EN SECONDAIRE • EN SUPÉRIEUR • VOLONTARIAT • JOBS • ALTERNATIVES

INFORMATION EMPLOI ET JOB ÉTUDIANT

DÉMARCHES APRÈS LES ÉTUDES • CV ET LM • ACTEURS DE L'EMPLOI

INFORMATION EVRAS SPÉCIALISÉE LGBTQIAP+

STÉRÉOTYPES DE GENRE • CONCEPTS DE BASE DU GENRE ET DES ATTIRANCES

BROCHURES, OUTILS, ANIMATIONS ET PROJETS

SCOLAIRE ET EXTRASCOLAIRE • GRATUIT

Toutes les demandes d'animation ou de projet feront l'objet d'une discussion avec le professeur, l'éducateur, la direction ou l'animateur demandeur afin de veiller à ce que l'intervention d'Infor Jeunes Ath soit pertinente, qualitative et adaptée au public. Chaque demande doit être faite au moins 3 semaines à l'avance.



Rue Saint-Martin 8 • 7800 Ath



info@inforjeunesath.be



068/68.19.70 • 0499/21.50.90



www.inforjeunesath.be

aussi sur



L'Office de Tourisme d'Ath englobe la Maison des Géants, l'Espace Gallo-Romain et le Musée de la Pierre à Maffle.

L'Office du Tourisme organise également des tours de ville pédestres que des visites guidées de la Tour Burbant.



Infos & Réservations

office.de.tourisme@ath.be • Rue de Nazareth, 2 - ATH • <https://visitath.be/>

→ VISITE TOUR BURBANT

Avec son donjon de près de 20 mètres de hauteur et des murs épais de 4 mètres, la Tour Burbant figure véritablement parmi les constructions militaires de tout premier plan. En 1166, lorsque le comte Baudouin IV décide de la construire, son rôle est hautement stratégique : il faut défendre le nord du comté, fortement convoité par les seigneurs voisins. Lors de la visite, les élèves seront amenés à observer et relever les traces du passé dans le donjon fortifié.



🕒 1h30 🕒 AGE 1^{er} S -> 6^e S 💰 3,50€/ élève 👤 25 Élèves

→ TOUR DE VILLE PEDESTRE

Au cœur d'une région dominée par les campagnes, Ath a conservé un patrimoine diversifié, témoin d'un riche passé.

En sillonnant les rues et venelles, on découvre aisément des traces de diverses époques. Un guide emmène les élèves à la découverte de la belle cité des géants et dévoile ses secrets.



🕒 1h30 🕒 AGE 1^{er} S -> 6^e S 💰 2,50€/ élève 👤 25 Élèves

ESPACE GALLO-ROMAIN



Depuis septembre 2022, et suite à l'annonce de la ministre de l'Enseignement, les écoles de la Fédération Wallonie-Bruxelles ne doivent pas payer leur droit d'entrée au musée durant l'année scolaire en cours.

Vous ne payerez donc que les ateliers et les animations lors de votre venue. Attention, il reste indispensable de nous contacter et de réserver vos créneaux horaires.

DROIT D'ENTREE GRATUIT

 5€/atelier

.....

LES JOURNEES SPECIALES POUR LES CLASSES DE LATINISTES

En collaboration avec l'Hôpital Notre-Dame à la Rose de Lessines.

LE LATIN, CE N'EST PAS QUE POUR LES ROMAINS ! DE 13 A 15 ANS

A l'Espace gallo-romain, l'implantation et l'utilisation du latin dans nos régions durant l'Antiquité sera mis en évidence.

Les élèves appréhenderont la place de l'écrit dans la société gallo-romaine, au travers de pièces archéologiques et de l'utilisation concrète d'outils et supports d'écriture de l'époque, comme les tablettes de cire, les styles, le papyrus et les calames.



SOINS DU CORPS ET SOINS DE L'ÂME DE 15 A 18 ANS

Indissociables durant l'Antiquité, les soins du corps et les soins de l'âme sont évoqués dans cet atelier original durant 2 heures. Les élèves découvrent plusieurs maquettes de thermes antiques ainsi que bon nombre d'objets reconstitués qui illustrent l'hygiène corporelle ainsi que l'art de soigner et de guérir.

Pour terminer, entrez dans le laboratoire olfactif du musée et fabriquez une concrète (parfum solide) selon les goûts et la mode antique.



PORTRAITS FRAPPES DE 15 A 18 ANS

Nous vous proposons un nouvel atelier « numismatique » de 2 heures autour de l'observation, la compréhension et l'analyse de pièces de monnaie antiques en pays nervien. Après une observation des collections correspondant à la thématique du musée, nous nous arrêtons aux différents aspects de la monnaie.

Ensuite, les élèves manipulent plusieurs fac-similés afin de dégager les premiers points de classement et d'analyse. Pour terminer, les élèves réalisent un véritable travail numismatique sur de véritables monnaies antiques issues des collections du musée. Cela permet alors de dégager, entre autres, des concepts tels que la propagande liée aux monnaies..

Infos & Contacts : 068 68 13 20 • Rue de Nazareth, 2 - Ath
• accueil.egr@ath.be • www.espacegalloromain.be



LE SERVICE JEUNESSE DE LA VILLE D'ATH

Les missions prioritaires du service sont la lutte contre les exclusions et l'accessibilité à tous aux droits fondamentaux. Le public privilégié d'Action Jeunesse Info - AJI - est le public en situation de précarité, d'exclusion ou en difficulté de l'entité athoise.



LE SECTEUR JEUNESSE : ACTION JEUNESSE INFO - AJI

L'AJI met sur pied des projets tels que :

- Les plaines communales « À fond la forme »,
- Un projet jeunes à l'étranger
- Les animations de quartier
- La réduction de risques en milieux festif
- *Les vacances à la rampe*
- Le Coin 54
- Les animations sur les diverses consommations mais aussi sur le harcèlement, adaptées aux écoles secondaires.
- Le Conseil Communal des enfants
- Etc...

AU SERVICE DES JEUNES

L'AJI propose également des permanences où les jeunes sont encadrés et accompagnés en toute confidentialité par des éducateurs.

Ils peuvent y trouver un espace qui leur est dédié : baby-foot, ping-pong, terrain de basket et les nombreuses rampes pour les sportifs débutants et confirmés à 2 roues.

Où ? Rampe de skate - Face à la Ressourcerie

Permanences :

- Les lundi, mardi, jeudi et vendredi de 14h à 18h
- Le mercredi de 12h à 18h



Infos & Réservation

068 68 13 70 • aji@ath.be • Centre Administratif 2 Boulevard du Château, 17 - Ath

LE SECTEUR COHESION SOCIALE DE LA VILLE D'ATH

Le projet Plan de Cohésion Sociale - PCS vise à développer les capacités d'action, à favoriser l'équité, la dignité, l'autonomie et la participation des habitants. Il est aussi favorable à valoriser et soutenir le réseau associatif en vue de collaboration win-win.



Les deux objectifs principaux du PCS :

- Le développement social des quartiers
- La lutte contre toutes les formes de précarité, pauvreté et insécurité.

Une vingtaine d'actions - Tout public et gratuites - sont développées dans ce cadre, notamment :

- La Maison pour tous (maison de quartier)
- Les animations de quartiers
- Des ateliers logement (avec le CPAS)
- La prévention des assuétudes
- « *Été Solidaire* » - job étudiant
- Le service de médiation de quartier
- La mise en place de potagers collectifs urbains
- La remise à jour du permis théorique *Senior, en route*
- Les ateliers Génération Outils d'initiation aux métiers manuel pour les 6^e primaires
- Les formations en informatique pour les séniors



Infos & Réservation

068 68 13 80 • pcs@ath.be • Centre Administratif 2 - Boulevard du Château, 17 - Ath

BIBLIOTHEQUE JEAN DE LA FONTAINE



Des visites avec emprunts peuvent être organisées sur demande et s'adapter aux déplacements de vos classes lors de vos sorties dans d'autres institutions culturelles athoises.

- Visite et initiation à la recherche en bibliothèque
- Animations spécifiques en fonction des projets de classe. N'hésitez pas à nous contacter !
- Catalogue en ligne : <http://bibliotheque.hainaut.be>

Infos

Nathalie Dujacquier : 068 68 13 46 • ndujacquier@ath.be
David Francq : 068 68 13 47 • dfrancq@ath.be
Accueil : 068 26 92 40 • bib.com@ath.be • Boulevard du Château, 16 - Ath
• www.ath.be/loisirs/culture/bibliotheque

AGENDA MCA #SAISON 23/24

DATES	HEURES	LIEUX	ACTIVITES
DU 25.09 AU 01.12.23	A convenir	Palace	Expo - Tom Lombardo
LU.02.10.23	10h30 - 14h	Palace	H@rcèlements
ME.04.10.23	10h	Palace	H@rcèlements
VE.13.10.23	11h - 14h	Château Burbant	Le Procès du commerce équitable
MA.17.10.23	13H30	Cinéma l'Écran	S'appauvrir
MA.07.11.23	10h et 13h30	Château Burbant	La très tragique histoire d'Oedipe
ME. 08.11.23	10h et 20h		
JE.09.11.23	10h et 13h30		
JE.16.11.23	13h30 - 20h	Palace	En finir avec Eddy Bellegueule
JE.23.11.23	10h - 13h30	Château Burbant	Télémaque
DU 18.12.23 AU 15.03.24	A convenir	Palace	Expo - Erika Vaury
MA.09.01.23	13h30	Cinéma L'Écran	Une jeunesse italienne
DU MA.09.01 AU VE.19.01.24	A convenir	Château Burbant	Expo - Emigrants
ME.31.01.24	10h - 17h	Palace	C'est ta vie
JE.08.02.24	13h30 - 20h	Palace	La Bombe humaine
DU VE.09.02 AU VE.23.02.24	A convenir	En classe	Dérèglement climatique
JE.22.02.24	13h30 - 20h	Palace	Le songe d'une nuit d'été
11.03 AU 07.06.24	A convenir	En classe	Jeunes & Citoyens
ME.13.03.24	20h	Palace	Wireless People
JE.14.03.24	10h	Palace	Wireless People
DU VE.15.03 AU VE.29.03.24	A convenir	En classe	L'image de soi
JE.21.03.24	13h30 - 20h	Palace	Du Blanc au Noir
MA.02.04.24	13h30		Giglamesh
ME.03.04.24	10h		Giglamesh

DATES	HEURES	LIEUX	ACTIVITES
JE.11.04.24	10h - 13h30	Palace	Frankenstein
VE.12.04.24	13h30 - 20h		Frankenstein
DU 30.03 AU 21.06.24	A convenir	Palace	Expo - Léopoldine Roux
DU 13.05 AU 21.06.24	A convenir	Palace & dans les rues d'Ath	Léopoldine Roux Biennale & Art & Végétal

DATES DE PROJECTIONS SCOLAIRES	Cinéma l'Ecran	Du 23.10 au 27.10	Du 12.02 au 16.02
		Du 27.11 au 30.11	Du 25.03 au 29.03
		Du 01.12 au 22.12	Du 16.04 au 26.04
		Du 22.01 au 26.01	Du 15.05 au 21.05
			Du 24.06 au 28.06



LA RESERVATION POUR TOUTES LES ACTIVITES SCOLAIRES MCA... COMMENT CA FONCTIONNE ?

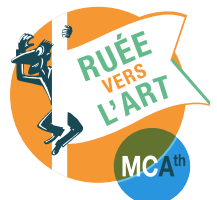
INFOS : PAR MAIL OU PAR TELEPHONE
RESERVATION : PAR MAIL
CONFIRMATION : PAR MAIL

Toute réservation doit être faite via la fiche d'inscription qui doit être signée et envoyée à scolaire@mca.be.

Une confirmation vous sera donnée par retour de mail dès la réception de celui-ci.
Un rappel avec les détails de votre venue vous parviendra **au plus tard 1 mois avant l'activité**.
Toute annulation ou modification doit être effectuée **au plus tard 2 mois avant l'activité**.

L'ÉQUIPE SCOLAIRE : QUI EST QUI ?

-  **Animation : Jeanne Eloi et Anne Leleux // 068 68 19 11 // jeloi@mca.be**
-  **Arts de la Scène (Palace et Château) : Pauline Duthoit et Anne-Florence Delannay // 068 68 19 31 - 068 68 19 32 // diffusion@mca.be**
-  **Arts de la Rue (Espace CAR) : Nathalie Vieira // 068 68 19 50 // car@mca.be**
-  **Centre d'Expression et de créativité - CEC : Valentine Coppens // 068 68 19 81 // rueeverslart@mca.be**
-  **Cinéma : 68 68 19 14 - scolaire@mca.be**
-  **Expositions : Eloïse Blyau // 068 68 19 85 // eblyau@mca.be**
-  **Réservations et coordination scolaire (visite, offre groupée, informations générales, culture-école) : Sarah Wlomainck // 068 68 19 14 // scolaire@mca.be**





**MAISON
CULTURELLE D'ATH**

SAISON 2023 2024

Secondaire & Supérieur



www.mcath.be

La Maison Culturelle d'Ath remercie

