

PROGRAMME

MATERNELLES / PRIMAIRES

SAISON
23/24

PROGRAMME SCOLAIRE DES
SERVICES CULTURELS ATHOIS

ARTS DE LA SCENE

CINEMA

ARTS DE LA RUE

PROJETS

ARTS PLASTIQUES

PARTENAIRES



MAISONCULTURELLEDATH.BE

SOMMAIRE

ARTS DE LA SCENE

Intro	5
H@rcèlements	6
Télémaque	7
Les Affreux	8
Frontera + expo	9
C'est la vie + animation	10
La tête dans les nuages	12
Kosmos	13
Mini-Ver	14
Gilgamesh	15
Sémilla	16
Sur le chemin, j'ai ramassé des cailloux ..	17

ARTS DE LA RUE

Intro	19
Le syndrome du bourdon - NL	20
Le Moustachu	21

CINEMA

Intro	23
Agenda	24
Grosse colère & Fantaisies	25
Superasticot	26
Yuku et la fleur de l'Himalaya	27
Ernestet Célestine - Voyage en Charabie ..	28
Mon chat et moi	29
Le petit Nicolas	30
Les secrets de mon père	31
Les gardiennes de la planète	32
Notre nature	33

PROJETS

Narrathives	35
Exposition Migration	36
Peca & projets en école	37
Visites animées	38

ARTS PLASTIQUES

Ruée vers l'Art Intro	40
Art contemporain	41
Tom Lombardo	42
Erika Vaury - Léopoldine Roux	43

PARTENAIRES

Partenaires culturels athois	45
Sorties Combinées	46
Office du tourisme	47
Espace Gallo-romain	48
Musée de la pierre	50
Maison des géants	52
Ludo/MDG 100% géants	54
Ludothèque	55
Bibliothèque	60
Infor Jeunes	63
AJI	64

INFORMATIONS

Agenda	65
Doc de réservation	66
Coordonnées	67

EDITO

**Cher.e Directeur.trice, Enseignant.e,
Educateur.trice, Délégué.e bénévole
PECA,**

**Attention, écoute, ouverture, soutien, échanges, collectivité, créativité, flexibilité...
Quelques mots pour définir l'équipe scolaire de la Maison Culturelle d'Ath !**

Le partenariat entre l'équipe scolaire de la Maison Culturelle d'Ath et votre Établissement scolaire se peaufine d'année en année, selon les projets, selon les enseignants, selon les enfants, selon l'actualité, selon les envies !

Dans cette brochure dédiée aux élèves **du maternelle et du primaire**, vous découvrirez les spectacles, films, projets... de cette saison scolaire culturelle 2023-2024 de la MCA et des **partenaires culturels athois** : Musées, Bibliothèque, Ludothèque, Services Jeunesse,...

Sachez que nous restons disponibles pour vous soutenir dans l'organisation de projets artistiques en lien avec le PECA !

Vos envies et souhaits sont une base nécessaire pour rêver.

De plus, n'hésitez pas à répondre à notre document d'appréciation suite à une activité. Riches de vos retours, nous pourrons ainsi affiner notre offre scolaire.

Ensemble, rêvons et réalisons !

Afin de communiquer au mieux avec vous, n'hésitez pas à nous faire parvenir les coordonnées de vos nouveaux collègues et délégué.e bénévole PECA !

BONNE ANNÉE 2023-2024 !

L'ÉQUIPE SCOLAIRE DE LA MCA

NOS LIEUX CULTURELS OUVERTS AU MONDE SCOLAIRE !



Le PALACE : Rue de Brantignies (Grand Place)

Le CHÂTEAU BURBANT & l'AUDITORIUM : Rue du Gouvernement

L'ESPACE CAR : Rue de France

Le CINÉMA L'ECRAN : Rue du Gouvernement

Le CEC « RUÉE VERS L'ART » : Rue du Gouvernement

ARTS DE LA SCENE



ARTS DE LA SCENE

DANSE, THEATRE ET MUSIQUE



L'ANIMATION : EN CLASSE EN AMONT OU EN AVAL DE L'ACTIVITÉ

Certaines compagnies et/ou associations proposent des **animations** (discussion-débat, ateliers créatifs...) en lien avec le spectacle. Certaines sont gratuites, d'autres payantes. Vous retrouverez l'info dans la page du spectacle sous la mention « Animation ».



LA MEDIATION ARTISTIQUE : UN ACCOMPAGNEMENT

Afin d'optimiser au maximum votre sortie culturelle et de permettre aux élèves d'apprécier au mieux les œuvres artistiques, nous proposons différentes pistes. Si vous avez d'autres idées, d'autres demandes, contactez-nous, nous verrons comment y répondre !



LES DOSSIERS PEDAGOGIQUES DES SPECTACLES : UN PLUS

Réalisés par les compagnies, les dossiers peuvent être téléchargés sur notre site Internet. Nous sommes également à votre disposition pour vous aider dans vos **préparations** et vos **choix**.



LES BORDS DE SCENE : UN ÉCHANGE ENTRE LES ARTISTES ET LEUR PUBLIC

La plupart des compagnies rencontrent les élèves à l'issue du spectacle. Les **échanges** sont diversifiés: construction du spectacle, approfondissement des thèmes abordés, métiers artistiques...



LES VISITES-DECOUVERTES : CONNAÎTRE SON ENVIRONNEMENT CULTUREL

Avant ou après un spectacle, **une visite du Palace** et de ses infrastructures (loges, coulisses, local technique...), **du Centre des Arts de la Rue, du cinéma l'Écran**, ainsi que la découverte des métiers liés aux arts de la scène peuvent être organisées gratuitement. Rendez-vous à la page « Visites animées ».



UN RETOUR ECRIT DE VOTRE PARTICIPATION

Un petit écrit à nous envoyer à scolaire@mcath.be faisant part de vos retours et de ceux de vos élèves.

Vos avis nous permettent d'être davantage en adéquation avec vos souhaits.

SORTEZ EN DEHORS DES HEURES SCOLAIRES : UNE SELECTION ADAPTEE A VOS ELEVES

Le tarif de groupe ou tarif jeune est très attractif ! (-50% sur le prix plein).

ME 29.11.24 à 17h : Le Petit Prince - Orchestre à la Portée des enfants

VE 03.11.23 à 17h : Au Pied des montagnes - Théâtre

SA 03.02.24 à 20h : Casse-Noisette - Ballet

VE 01.03.24 à 17h : Les Autres - Danse

Infos : Arts de la Scène pour le Fondamental • Anne Leleux et Anne-Florence Delannay • 068 68 19 15 • diffusion@mcath.be

H@RCELEMENTS - COMPLET



📅 MA.03.10.23 - 9h30
ME.04.10.23 - 9h30

👤 AGE De 10 à 12 ans
5° P > 6° P

🎫 5€

🕒 1x120' - 60' spectacle
+ 60' forum-agora

👥 180 élèves

🌐 www.alveoletheatre.be

📄 Dossier pédagogique
> mcatch.be

- **THÈMES À EXPLOITER** : le harcèlement à l'école, la confiance
- **ANIMATION** : échange après la représentation selon la formule Forum/Agora. Les jeunes peuvent s'exprimer et identifier les émotions qui les ont traversées.

Pour certaines, c'est
seulement pour rigoler...
La pièce raconte la lente descente aux
enfers de Manon, une jeune fille harcelée à
l'école et dans sa vie privée.

Le public va découvrir une situation banale, quotidienne qui concerne la plupart des étudiants. Des relations de pouvoir et des rapports de force comme il en existe dans tous les groupes d'enfants et d'adolescents.

Le décor est planté, le public sourit, rit... et se demande qui sera la victime. Dans le contexte scolaire, beaucoup sont des victimes ou des harceleurs potentiels.

Petit à petit, les rôles s'affirment dans une triangulation victime-harceleur-témoins.

On assiste à ce que nous, adultes, avons parfois du mal à imaginer mais que malheureusement les enfants et les jeunes connaissent trop bien.

Parmi les personnages, outre la victime, on trouve la harceleuse, sa meilleure amie, son amoureux, sa famille, des élèves témoins et des représentants de l'établissement scolaire.

Le spectacle met en évidence **les mécanismes du harcèlement scolaire et du cyber-harcèlement** au travers des phénomènes de groupe, de la question de la popularité, du prolongement du harcèlement dans la vie privée par les réseaux sociaux, de la place du parent, de l'ambivalence de l'harceleur et de la victime, du rôle des enseignants et de l'institution scolaire.

• **CRÉATION** : Collective de L'Alvéole Théâtre • **MISE EN SCÈNE** : Yvon François





L'ÉTRANGE ET INCROYABLE HISTOIRE DE TÉLEMAQUE



JE.23.11.23 - 10h et 13h30



De 10 à 12 ans
5^e P > 6^e P



5€



60' + 15'
bord de scène



110 élèves



www.agora-theater.net



Théâtre Agora



Dossier pédagogique
> mcatch.be > Écoles

• **THÈMES À EXPLOITER** : la quête d'identité, Ulysse et ses exploits, la mythologie grecque

• **SPECTACLES PRÉCÉDENTS** : *Bagatelle*, *Le Nid Flottant*

• **MENTION** : Prix de l'interprétation décerné à Ninon Perez aux Rencontres Théâtre Jeune Public 2022

Le personnage de Télémaque inspire le Théâtre Agora dans une fable à la fois sobre et puissante sur la découverte de soi, et pose un regard malicieux sur la figure du père et du héros.

Nous sommes sur l'île grecque d'Ithaque. Aujourd'hui, Télémaque présente un exposé. La veille, un événement incroyable s'est produit : les dieux lui ont offert un journal.

Grâce à lui, Télémaque accède pour la première fois de sa vie aux récits de son père, le célèbre héros Ulysse. Il nous entraîne dans une aventure peuplée de créatures étonnantes, en quête de sa propre histoire. Dans la tête de Télémaque trottent des dizaines de questions : « Père, où es-tu ? Qui es-tu ? Qui suis-je ? ».

Les jeunes découvrent ici une vision étonnamment différente du récit mythique des aventures d'Ulysse, à travers les yeux d'un enfant.

• **AVEC** : Ninon Perez • **ÉCRITURE** : Felix Ensslin, Galia De Backer et Ninon Perez • **DRAMATURGIE** : Galia De Backer

• **MISE EN SCÈNE** : Felix Ensslin • © : Willi Filz ou Gilles Destexhe



→ LES AFFREUX



📅 MA.28.11.23 - 10h et 13h30

AGE De 3 à 8 ans
1° M > 2° P

🎫 5€

🕒 50' + 10'
bord de scène

👤 130 élèves

🌐 www.theatre4mains.be

👤 Théâtre des 4 Mains

- **THÈMES** : la méchanceté >< la gentillesse, le respect de la nature
- **SPETACLES PRECEDENTS** : *La Classe des Mammouths*, *La Guerre des Buissons*

Une farce pour rire
des comportements
et des sentiments détestables
qui surgissent parfois en nous.

Les Affreux sont voisins. Ils ont tout pour être heureux. Un bel appartement, un joli jardin aux roses délicates, des oiseaux siffleurs de bonheur et pourtant, rien ne va ! Derrière leurs portes verrouillées, chacun vit seul dans son petit appartement.

Trop accaparés par leur vie bien programmée et leur rapport aux écrans, ils se détestent et s'insupportent. Chacun ne vit que pour empoisonner la vie de l'autre alors qu'ils ne se sont jamais parlés !

Entre l'univers des cartoons et celui des clowns déjantés, Les Affreux est un spectacle burlesque raconté en musique. On s'y amuse de nos plus vilains défauts, on se moque joyeusement de l'absurdité de la violence et de la méchanceté, on y rêve de nature et de tendresse.

- **AVEC** : Laetitia Salsano, Nicolas Legrain et Clément Meulemans
- **ECRITURE ET DRAMATURGIE** : création collective
- **MISE EN SCÈNE** : Jérôme Poncin, assisté de David Da Nobrega
- **SCÉNOGRAPHIE** : Chloé Jacqmotte, assistée de Marine Rillard
- © : Ger Spendel



FRONTERA



 MA.16.01.24 - 13h30

 De 9 à 12 ans
4^e P > 6^e P

 5€

 55' + 15'
bord de scène

 180 élèves

 www.theatre4mains.be

 Théâtre des 4 Mains et
Projet Cryotopsie

ANIMATION en classe entre le 08.01 et le 15.01 - GRATUIT : pour préparer vos élèves, le CIMB - Centre pour l'intégration des personnes étrangères - propose une animation ludique et participative explorant les thèmes du spectacle.

VISITE gratuite au Château Burbant de l'Exposition *Les émigrants belges d'hier, un miroir d'aujourd'hui* + d'infos en page 36

• **THÈMES** : les migrations, l'accueil des réfugiés, l'origine des frontières et leur déploiement dans le monde

• **SPECTACLES PRÉCÉDENTS** : *La Classe des Mammouths, La Guerre des Buissons*

Un spectacle intelligent pour raconter le sort des hommes et femmes qui traversent les continents, en quête d'un avenir meilleur, et se heurtent à d'innombrables barrières.

« L'histoire de l'humanité a commencé par une grande migration. Nous nous sommes répandus à travers le monde. Puis, nous avons construit des campements permanents et nous sommes devenus sédentaires. L'Homo Sapiens a alors inventé la frontière. »

Naviguant entre univers décalé et réalisme, Frontera spectacle dépeint avec humour le système mondial actuel tout en racontant l'histoire de Mohammed, un comédien sans papier qui, tentant de fuir un pays ruiné par la guerre, a intégré le spectacle.

Ingénieux et humaniste, il amène les enfants à réfléchir à l'essence même des frontières. Il les conscientise sur leur capacité à sortir les "migrants" de leur anonymat ; à leur donner un visage et une voix.

• **AVEC** : Mohammed Al Mafrachi, Louison de Leu, Gloria Boateng et Jérôme Poncin • **ÉCRITURE** : Alexandre Drouet

• **MISE EN SCÈNE** : Marie-Odile Dupuis et Alexandre Drouet

• **SCÉNOGRAPHIE** : Rachel Lesteven aidée par Noémie Warion et Marie Kersten • © : Ger Spendel



➔ C'EST TA VIE - COMPLET



📅 MA.30.01.24 - 10h et 13h30
ME.31.01.24 - 10h

🕒 60' + 30' bord de scène

AGE De 10 à 12 ans
5° P > 6° P

👤 130 élèves

🎟 5€

👤 Compagnie 3637

🌐 www.compagnie3637.be

📄 Dossier pédagogique
> mcatch.be

Infos avant et après le spectacle : des stands d'informations et des outils seront accessibles dans le hall du Palace. Ces espaces seront occupés par les associations jeunesse - Planning Familial, Infor Jeunes et Amosa d'Ath ainsi que par le Centre Local de Promotion de la Santé du Hainaut Occidental. **Animation EVRAS en classe** + infos à la page suivante

• **THÈMES À EXPLOITER :** les sentiments et relations amoureuses, la découverte de la sexualité, le consentement...

• **PISTE :** texte du spectacle édité dans la collection Lansman Poche, 2020.

• **MENTION :** Prix de la Ministre de la Jeunesse et Coup de ⚡ de la Presse aux Rencontres Jeune Public de Huy 2021

Avec une parfaite justesse de ton,
le duo nous fait vivre
une année de la vie de Louise
et on est tour à tour
attendri, inquiet, ému, amusé.

Sur ce sujet périlleux de l'éveil à la sexualité, c'est un petit bijou de délicatesse sans rien occulter et en se situant toujours à hauteur des jeunes ados avec référence à Aya Nakamura, Roméo Elvis ou Ryan Gosling... Le Soir

C'est l'histoire de Louise. Elle a douze ans et attend avec impatience que ses seins poussent ! Mais tout ne se déroule pas exactement comme elle l'avait espéré.

Durant une année, nous la suivrons de près dans ses expériences de vie, tantôt grinçantes tantôt solaires, dans les liens d'amitiés et de désirs qu'elle découvre, des premiers changements de son corps à ses premiers émois amoureux.

Dans une atmosphère chaleureuse, bienveillante et teintée d'humour, les comédiennes livrent une fable autour de l'éveil des sentiments amoureux qui déconstruit les clichés et fausses évidences.

• **DE :** Compagnie 3637 • **AVEC :** Coralie Vanderlinden, Sophie Linsmaux en alternance avec Annette Gatta
• **MISE EN SCÈNE :** Bantiste Isaïa • © Marie Héléne Tercafs & Pierre Exsteen



ANIMATION EVRAS EN ECOLE

À LA SUITE DU SPECTACLE *C'EST TA VIE*



 De février à mars 2024

 2x50'

 En classe

 De 12 à 14 ans
5^e P > 6^e P

 Gratuit

 Une classe par animation

Dès septembre 2023, suite à une obligation décréte, les élèves en Fédération Wallonie-Bruxelles disposeront au long de leur scolarité d'au moins deux animations relatives à l'Éducation à la Vie Relationnelle, Affective et Sexuelle (EVRAS), lesquelles devront être dispensées par des opérateurs formés et labellisés.

Dans cette optique, le Planning Familial d'Ath propose des animations en classe. Contactez le Planning Familial au 068 28 16 16 - info@planningfamilialath.be pour convenir de sa venue dans votre classe.

CONTENU

• LES CHANGEMENTS DU CORPS À L'ADOLESCENCE

• LES RELATIONS (AMOUREUSES, AMICALES, AVEC LES PARENTS...)

• UN RETOUR SUR LA PIÈCE POUR RÉPONDRE AUX ÉVENTUELLES QUESTIONS.



→ LA TÊTE DANS LES NUAGES



 LU.05.02.24 - 13h30

 De 6 à 8 ans
1^e P > 3^e P

 5€

 50' + 15'
bord de scène

 350 élèves

 www.monsieurnicolas.be

 Monsieur Nicolas

 Dossier pédagogique
> mcatch.be > Écoles

- **THÈMES** : les bêtises, les rêves et l'imaginaire, la colère
- **PISTES** : livre-CD de 12 chansons et l'histoire illustrée des aventures de *Monsieur Non-Non* en vente

De la musique pop rythmée
au service d'un spectacle musical
magique, drôle et touchant !

« Non, non et non ! Je n'ai aucune envie de passer ma journée à ranger ma chambre. Pourquoi devrais-je encore être sage alors que Saint Nicolas et Père Noël sont déjà passés ? ».

Monsieur Nicolas, chanteur-guitariste et Émile Warny multi-instrumentiste proposent un concert-spectacle qui raconte l'histoire d'un petit garçon, surnommé Monsieur Non-Non, car il a la fâcheuse tendance à dire "non" à tout.

Ce petit bonhomme va vivre des aventures dans les nuages qu'il rejoint grâce à une énorme bulle de savon.

À travers le récit entremêlé de chansons et de surprises, les enfants sont plongés dans une grande aventure où s'entrecroisent princesses, monstres, dinosaures et pompiers. Un monde rempli de magie où tout est possible.

Tout au long du spectacle, Monsieur Nicolas invite les enfants à chanter, danser, taper du pied, faire des bruits de monstres ou d'animaux ainsi qu'à partager leurs pensées et leurs bêtises.


• **DE ET PAR** : Monsieur Nicolas • **AVEC** : Nicolas Van Overstraeten (chant et guitare) et Émile Warny (voix, cajon, percussions, basse et synthé). Avec le soutien de la Fédération Wallonie-Bruxelles • © : Guillaume Van Ngoc



→ KOSMOS



 MA.19.03.24 - 10h

 De 7 à 12 ans
2° P > 6° P

 5€

 50' + 15'
bord de scène

 150 élèves

 www.adlibdiffusion.be

 PAN! (la Compagnie),
Ceux qui marchent, Entre
Chiens et Loups

 Dossier pédagogique
> mcaath.be > Écoles

- **THÈMES** : la création du monde et de l'univers d'après la mythologie grecque
- **SPECTACLE PRÉCÉDENT** : *La Soupe aux Cailloux*
- **MENTION** : Prix de la Province de Liège pour la pertinence de l'adaptation de mythes fondateurs

Une plongée surprenante et amusante
dans la mythologie grecque !
Une ode à l'importance des histoires pour penser
et rêver le monde.

Qui ne s'est jamais demandé ce qu'il y avait avant ? Avant la préhistoire, avant les dinosaures, avant le Big Bang, avant le temps ? Kosmos embrasse le vertige ancestral de ces grandes questions aux réponses jamais définitives, pour lesquelles l'Homme ne cesse d'inventer des histoires.

Parmi toutes celles-ci, Jasmina Douieb et Lara Hubinont en ont choisi une, très vieille, qui nous vient de la Grèce antique. C'est l'histoire d'une fille qui s'appelait Gaïa, qui fabriqua le ciel, les montagnes... Puis elle eut un fils, un certain Cronos, qui lui-même eut des enfants assez célèbres.

Équipées d'une multitude d'objets, les deux comédiennes jouent aux dieux créateurs de l'univers. Avec humour et poésie, elles font voyager les enfants à travers des légendes fondatrices de notre société et stimulent leur réflexion sur l'infini de l'univers, sur notre place dans le cosmos et sur le mystère qui entoure la création.

- **D'APRÈS** : Hésiode, Ovide et les autres • **AVEC** : Lara Hubinont et Jasmina Douieb en alternance avec Elsa Tarlton
- **ÉCRITURE** : Lara Hubinont et Jasmina Douieb • **MISE EN SCÈNE** : Jasmina Douieb • © : Gilles Destexhe



→ MINI-VER



📅 MA. 26.03.24 - 10h

AGE De 5 à 8 ans
3^e M > 3^e P

🎫 5€

🕒 50' + 15'
bord de scène

👤 140 élèves

👤 L'Anneau Théâtre

🌐 www.anneautheatre.be

📄 Dossier pédagogique
> mcatch.be

- **THÈMES À EXPLOITER** : l'amitié, la nature, le respect et la rencontre
- **SPECTACLE PRÉCÉDENT** : *Où est passé Mozart ?*

Un spectacle musical et poétique qui aborde avec délicatesse, bienveillance et humour, l'importance de pouvoir tisser des liens de qualité.

Les tribulations d'un petit ver de terre qui n'a personne avec qui jouer. Ses parents et son frère sont tous trop occupés à labourer la terre. Il lui faudrait un ami.

Mais où en trouver un ? Il prend son courage à deux mains, même si les vers de terre n'en ont pas, et s'en va voir plus loin.

Il s'expose ainsi à toutes sortes de dangers : les tracteurs, les oiseaux, sans compter ceux qui coupent les vers en morceaux. Sur le chemin, Mini-Ver rencontrera souris, lapin, hérisson, écureuil, mouche... qui se veulent chacun à leur manière très "amical". Mais un véritable ami, tu sais ce que c'est, toi ?

Comment fait-on pour entrer en relation ? Faut-il être pareil pour être amis ? Comment se faire respecter ? Qu'est-ce que la tolérance ? Minuscule et vulnérable, souvent mal-aimé, objet de dégoût et de cruauté, invisible et tellement utile à la biodiversité. Ce ver de terre permettra au jeune spectateur d'être surpris et touché par les questions qu'il pose avec délicatesse et humour.

• **TEXTE ET MISE EN SCÈNE** : Ariane Buhbinder • **INTERPRÉTATION** : Alizée Gaye, Claire Frament, Julie Nayer et Alice de Cat
• **SCÉNOGRAPHIE** : Sylvianne Besson assistée de Jane Gamble • © : Grégory Navarra



→ GILGAMESH



📅 MA.02.04.24 - 13h30
ME.03.04.24 - 10h

🔄 AGE
De 8 à 12 ans
3° P > 6° P

🏷️ 5€

🕒 55' + 15'
bord de scène

👤 140 élèves

🌐 www.leschardons.be

👤 Théâtre des Chardons

📄 Dossier pédagogique
> mcatch.be > Écoles

• **THÈMES À EXPLOITER** : l'amitié et le partage, la naissance de l'écriture, l'écriture comme garante de la mémoire

• **MENTION** : Coup de ❤️ de la presse et prix de la Province de Liège pour la pertinence de l'adaptation de mythes fondateurs

Plongez dans
l'histoire de ce roi légendaire, le plus
ancien héros de la littérature.

Roi d'Uruk, Gilgamesh est un admirable guerrier, personne ne peut le battre ! Mais son extrême puissance en fait un tyran capricieux qui embête tout le monde, y compris les dieux !

Sa rencontre avec Endiku, fils de la nature, va l'arrêter dans ses habitudes égoïstes et va semer chez lui la graine de l'empathie. Cependant, à chaque nouvel exploit, la nature belliqueuse de Gilgamesh reprend force.

Jusqu'au jour où son errance le mènera au bout du monde, à la source des sources, là où naissent tous les fleuves, là où il comprendra enfin qu'il n'est pas immortel...

Au son des percussions et des chants, au rythme des ombres et des aventures, le Théâtre des Chardons nous emporte et nous émerveille. Cette adaptation de l'Épopée de Gilgamesh, récit initiatique considéré comme le plus ancien conte dont nous ayons une trace écrite. On y retrouve la tension entre civilisation et nature, entre individu et société.

• **AVEC** : Sylvain Geoffroy, Aurore Latour et Jérôme Nayer • **ADAPTATION ET MISE EN SCÈNE** : Juan Martinez

• **RÉGIE GÉNÉRALE** : Sylvain Geoffroy • © : Province de Liège



→ SEMILLA



 MA.16.04.24 - 9h et 11h00

 De 2 à 6 ans
Accueil -> 3^e M

 5€

 40' + 10'
bord de scène

 130 élèves

 www.cieteatree.be

 Compagnie Tea Tree

 Dossier pédagogique
> mcatch.be > Écoles

- **THÈMES** : l'arbre comme symbole de nature, de vie et d'épanouissement
- **PISTE** : réalisation de semis en classe

Une graine, de la terre, un pot...
Des doigts, des pieds, des mains,
et...

Semilla, c'est la graine en espagnol. C'est aussi le point de départ de ce spectacle. La joie de semer, de s'imaginer la vie. Semer en espérant que ça pousse... Cependant, il faut prendre patience et accepter le rythme de la nature.

Avec Sara et Pierre, l'attente se fait jeu, danse de la pluie, rires en cascades et exploration des sommets. Que sème-t-on ? Où cela germera-t-il ? Où cela prendra-t-il racine ? Semilla, comme une plante qui pousse malgré tout, comme une idée qui germe on ne sait où !

Sur scène, un duo complice allie danse et cirque autour d'une graine. Peu de textes, juste quelques mots, c'est essentiellement à travers le mouvement et le corps que la Compagnie Tea Tree nous emmène dans son univers plein de malice, et ouvre notre imaginaire.

• **CRÉATION ET INTERPRÉTATION** : Sara Olmo et Pierre Viatour • **MISE EN SCÈNE** : Yutaka Takei • **ILLUSTRATIONS** : Sarah Guinand
• **GRAPHISME** : John Atzenhoffer • © : Bruno Boelpaep





SUR LE CHEMIN J'AI RAMASSE DES CAILLOUX



JE.06.06.24
VE.07.06.24



9h30 - Accueil et 1^e M - 35' - 45 élèves
13h30 - 2^e M -> 1^e P - 50' - 60 élèves



De 2 à 6 ans
Pré M > 1^e P



5€



35' ou 50'
+ 10' de
bord de scène



<https://surlechemin.home>



Collectif Les Alices



Dossier artistique
> mcah.be

- **THÈMES** : l'imaginaire, l'écoute, la confiance, l'implication personnelle
- **MENTION** : Prix de l'Enfance de la Ministre de la Culture et Coup de ♥ de la Presse aux Rencontres de Huy 2021

Une invitation à dialoguer avec
l'imaginaire intime qu'il est aujourd'hui plus
que jamais vital de se réapproprier !

Comme le petit poucet, semons des cailloux sur le chemin de nos vies. Partons en voyage vers des sensations à vivre et des images, et laissons notre imaginaire aux portes de nos rêves. Partons dans un univers où tout est possible pour vivre un moment inoubliable à ancrer dans nos parcours de vie. Et si la liberté, c'était de voir les autres possibles ? Et si ces autres possibles étaient cachés à portée de corps et d'imagination, et qu'il fallait juste écouter attentivement pour les entendre murmurer et s'en inspirer?

Au cœur d'une grotte, le public s'installe en cercle autour d'un personnage un peu énigmatique. Peu à peu, on se laisse embarquer dans une atmosphère particulière. Il y a des ombres et de la lumière, la chaleur du feu, des cailloux, des roulements et des froissements, des cris d'animaux, des murmures d'Ici et d'Ailleurs. Peu à peu, s'organisent les conditions d'un dialogue entre le public, le personnage et le lieu.

Voyage improvisé, *Sur le chemin j'ai ramassé des cailloux* se réécrit à chaque représentation pas à pas avec les spectateurs présents et offre un prétexte à être ensemble, à se poser, observer et (s')écouter. Une expérience à vivre et à dessiner !

• **DE ET AVEC** : Natalia Dufraisse • **COMPLICITÉ LUMIÈRE ET DRAMATURGIE** : Octavie Piéron • **INSPIRATIONS SONORES** : Sylvie Bouteiller • **PRÉSENCE BIENVEILLANTE** : Fatou Traoré • **CONFECTION JUPE** : Jennifer Defays • © : Pierre Exsteen



- ARTS DE LA RUE -



ARTS DE LA RUE

ESPACE CAR : LIEU DE FABRIQUE DE SORTILEGES

Pôle des Arts de la Rue de la MCA

Un lieu qui ouvre grand ses portes aux Athois et aux écoles de l'entité, ainsi qu'à des compagnies d'artistes en pleine création de leur spectacle... pour des rencontres hors du commun.

D'un côté, il y a les compagnies spécialisées en Arts de la Rue qui viennent en résidence pour créer et étoffer leur spectacle. Un travail qu'elles ne doivent pas laisser au hasard, car il sera bientôt présenté lors de « Sortilèges, Rue & Vous ! », ainsi que dans des festivals aux quatre coins de l'Hexagone !

De l'autre, votre classe d'élèves encore peu habitués à côtoyer les Arts de la Rue, un domaine qui regroupe diverses disciplines : **théâtre, musique, cirque, arts forains...** Et qui sont en phase de construction de leur esprit critique.

UN RENCART EN TOUTE SIMPLICITÉ...

Après une semaine de travail en immersion à Ath, les artistes donnent **rencART** à des classes de l'entité. Un rendez-vous qui permet de confronter le regard des élèves à un extrait de spectacle, encore en cours de création. Il s'en suit **un échange donnant la parole aux élèves** sur leur avis et ressentis à propos de la forme, du fond, de la mise en scène... face à des compagnies toujours très ouvertes et accessibles.

Une discussion qui permettra, par la suite, aux artistes de poursuivre leur processus de création, et qui mènera également les jeunes à **découvrir des parcours professionnels et disciplines artistiques atypiques.**

Vos élèves assistent non seulement à un spectacle en primeur, mais ils deviennent également « **complices de création** » par leurs retours et réactions. Ces rendez-vous leur permettent d'aborder une thématique, de développer l'esprit critique, la prise de la parole en groupe et de découvrir l'envers du décor de la création d'un spectacle de rue et du festival Sortilèges.

ET C'EST TOTALEMENT GRATUIT !

Les dates des RencARTs scolaires ne sont pas encore toutes connues. L'agenda des compagnies se construit au fil de la saison. Si vous souhaitez être tenu(e) au courant des rendez-vous qui ponctueront la saison, contactez-nous ou visitez le site Internet.

Infos : Nathalie Vieira - 068 68 19 50 - car@mcath.be - Rue de France 20-22 - 7800 Ath





LE SYNDROME DU BOURDON

SPECTACLE EN NÉERLANDAIS



VE.29.03.24 - 13h30



50 minutes
(échanges compris)



De 6 à 12 ans
1^{er} P > 6^e P



50 élèves



Gratuit



Compagnie Balancetoi



<http://ciebalancetoi.eu>



Dossier de présentation
Mcath.be > Saison > Scolaire

• THÈMES À EXPLOITER : la confiance en soi et en l'autre

Le Syndrome du bourdon parle d'une quête de confiance, en soi, en l'autre, au travers de l'acrobatie, pour aller chaque jour un peu plus loin, plus haut... jusqu'à l'envol ! ?

« Le bourdon ne sait pas voler ! » ou, dit en langage plus poético-romantique, « Le bourdon vole parce qu'il ignore qu'il ne sait pas voler... »

C'est du moins ce qu'ont prétendu certains scientifiques il n'y a pas si longtemps. Un corps trop gros, ou des ailes trop petites, l'aurait destiné à la marche plutôt qu'au vol...

Charlotte et Valentin explorent, au travers de la danse et du main à main, différentes approches de la confiance. Allant de l'estime de soi jusqu'à l'interdépendance en passant par le pouvoir placebo de la magnésie.

« La question de la confiance, particulièrement en l'autre (amis, famille, voisins, médias, etc.) nous semble être un enjeu phare dans une société démocratique. Enjeu que l'année écoulée aura contribué à mettre en lumière... C'est pour en parler de manière métaphorique que nous aurons recours aux portés acrobatiques. Une pratique dans laquelle les questions de confiance en soi et en l'autre peuvent aisément être mises en lumière. »

• **AVEC** : Charlotte Cornet et Valentin Stalins • **AIDE À LA MISE EN SCÈNE** : Elsa Bouchez et Philippe Droz (Scie du Bourgeon)
• **CHORÉGRAPHE** : Marie Bourjala • **COSTUMES** : Sarah Duvert

Avec le soutien de la Fédération Wallonie-Bruxelles et du LABO des Arts et du Mouvement



ARTS DE LA RUE

20

MAIN A MAIN - ACROBATIE

→ LE MOUSTACHU



 VE.19.04.24 - 10h

 De 6 à 12 ans
1^{er} P > 6^e P

 Gratuit

 60 minutes
(échanges compris)

 50 élèves

 Cie Odile Pinson

 <https://www.odilepinson.com/>

 Dossier de présentation
[Mcatch.be](https://www.mcatch.be) > Ecoles > Scolaire

• **THÈMES À EXPLOITER** : le personnage clownesque et décalé, pouvoir rire du passé questionner le présent, le Jazz des années 30 à 40 (Duke Ellington, Roy Eldridge, John Kirby) et l'esclavagisme

Un moustachu excentrique doté
d'un instrumentarium surprenant vous
partage ses amours musicaux.
Il titille vos tympans en faisant la part belle au jazz.
Un clown à découv(ouir) !

À mi-chemin entre une conférence méticuleusement gesticulée et un concert magistralement excentrique, ce spectacle détonnant mêle l'art du burlesque à la musique. Avec sensibilité et humour, le personnage met à contribution le public, le prenant parfois à partie et responsable de sa décadence.

Il résiste et traverse l'océan de la maladie avec le rire comme bouée de sauvetage. Une occasion de plonger dans les sonorités issues du Jazz et se rappeler la période douloureuse de l'esclavagisme.

Étant prévu pour 2025, le spectacle est en cours d'écriture. La genèse de l'œuvre est ce personnage moustachu, qui se veut tendre et drôle à la fois et qui met à l'honneur la musique au service de l'art du clown. La compagnie a besoin de vous car *Le Moustachu* doit se mettre à l'épreuve dès ses premiers pas. Le projet s'écrit solidement avec les rires du public.

• **AVEC** : Édouard Cuvelier • **ÉCRITURE** : Édouard Cuvelier, Diane Lévêque • **COSTUMIÈRE** : Evelyne Meersschaut
• **COPRODUCTION/SOUTIEN** : la MCT, la MCA, le CCBW, la Province de Hainaut, Droit de Cité, le CC de Dour



— CINEMA —





LE CINEMA, C'EST D'ABORD UNE HISTOIRE... LE CINEMA, C'EST AUSSI UN ART...

**Regarder un film, c'est plonger dans un univers souvent enchanteur.
C'est appréhender le monde qui nous entoure et s'enrichir d'une réflexion sur la vie - son rapport à autrui, ses émotions.
Ou simplement rêver, s'éveiller à la poésie et à l'art, graphique autant que narratif.**

Notre offre scolaire s'équilibre entre propositions pour les petits de maternelle, les moyens et grands de primaire. Pour nous aider dans notre sélection, nous avons tenu compte **des problématiques sociétales actuelles** ainsi que **du plaisir de découvrir** et visionner de belles images.

De nombreuses thématiques et valeurs, reprises dans la page de chaque film, seront explorées : l'environnement, l'amitié, les émissions, l'entraide, la famille, la différence, les animaux...

Un partenariat entre la Ludothèque Pirouette, la Bibliothèque Jean de la Fontaine et le Cinéma L'Écran vous permet d'aborder un des aspects du film d'animation à travers un atelier.
7 films bénéficieront de ce plus : retrouvez toutes les infos dans les pages dédiées à chaque film !

En terme de **périodicité**, nous vous proposons d'organiser votre séance à l'heure de votre choix dans les dates proposées à la page suivante. Notre souhait est que cette flexibilité vous donne plus de liberté d'organisation.

QUESTIONS PRATIQUES ? SUR CHAQUE PAGE, VOUS TROUVEREZ ...

MOT D'INTRODUCTION : à chaque séance l'équipe du cinéma L'Écran partagera quelques données nécessaires à votre découverte du film.

DOSSIER DE PRÉSENTATION OU PÉDAGOGIQUE : permet de vous faire une idée plus précise du fond du film ou d'y trouver des pistes d'exploitation **POUR CHAQUE FILM**.

THÈMES À EXPLOITER : par vous-même, en amont ou en aval de la projection.

PISTES : les documents, livres, sites, films... qui peuvent compléter la projection.

RESERVATION : toute réservation se fait par le biais du bulletin d'inscription annexé à cette brochure ou sur notre site.

Infos : 068 68 19 14 - scolaire@mcath.be

CHOISISSEZ VOTRE JOUR ET VOTRE HEURE DANS LES DISPOS EN VERT

OCTOBRE 2023				
Lundi	Mardi	Mercredi	Jeudi	Vendredi
2	3	4	5	6
9	10	11	12	13
16	17	18	19	20
23	24	25	26	27
30	31	1	2	3

JANVIER 2024				
Lundi	Mardi	Mercredi	Jeudi	Vendredi
1	2	3	4	5
8	9	10	11	12
15	16	17	18	19
22	23	24	25	26
29	30	31	1	2

NOVEMBRE 2023				
Lundi	Mardi	Mercredi	Jeudi	Vendredi
30	31	1	2	3
6	7	8	9	10
13	14	15	16	17
20	21	22	23	24
27	28	29	30	1

FEVRIER 2024				
Lundi	Mardi	Mercredi	Jeudi	Vendredi
29	30	31	1	2
5	6	7	8	9
12	13	14	15	16
19	20	21	22	23
26	27	28	29	1

DECEMBRE 2023				
Lundi	Mardi	Mercredi	Jeudi	Vendredi
27	28	29	30	1
4	5	6	7	8
11	12	13	14	15
18	19	20	21	22
25	26	27	28	29

MARS 2024				
Lundi	Mardi	Mercredi	Jeudi	Vendredi
26	27	28	29	1
4	5	6	7	8
11	12	13	14	15
18	19	20	21	22
25	26	27	28	29

Le Cinéma l'Écran va se faire une petite beauté.
Celle-ci est prévue d'avril à juin 2024.



GROSSE COLERE ET FANTAISIES



Dates page 24



3,50€



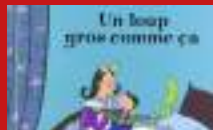
45'



1^e M -> 3^e M



Dossier pédagogique
> mcatch.be > Écoles



ANIMATION du mardi au vendredi après la projection ou un autre jour

Bibliothèque - Maternelles - 1h30 - Gratuit

La peur a de grands yeux ! Lectures animées sur le thème du pouvoir de l'imaginaire sur la peur suivies d'un atelier *Déconstruisons nos monstres intérieurs* : loups, araignées, fantômes et compagnie !

• **THÈMES À EXPLOITER** : les émotions, la gestion de la colère, la tristesse, la joie, la mauvaise et la bonne humeur, la peur du noir, les techniques d'animation



Un nouveau programme
de "La Chouette du cinéma"

Que ferions-nous sans notre imaginaire qui nous donne le pouvoir d'échapper aux monstres, de calmer nos colères ou de retrouver un être cher ?

La Chouette du cinéma nous offre 5 courts-métrages pour les plus petits, entre espiègleries et grandes émotions, qui nous démontrent que le bonheur découle simplement de notre fantaisie et de notre imagination...

- DE : C.Tisserant & A.Demuyck & F.Standaert
- PAYS : France-Belgique
- ANNÉE : 2022

→ SUPERASTICOT



📅 Dates page 24 | 🏷️ 3,50€ | ⌚ 40' | 🔄 AGE 1^e M -> 3^e M | 📖 Dossier pédagogique > mcatch.be > Écoles



ANIMATION du mardi au vendredi après la projection ou un autre jour

Possibilité de faire les 2 animations en alternance !

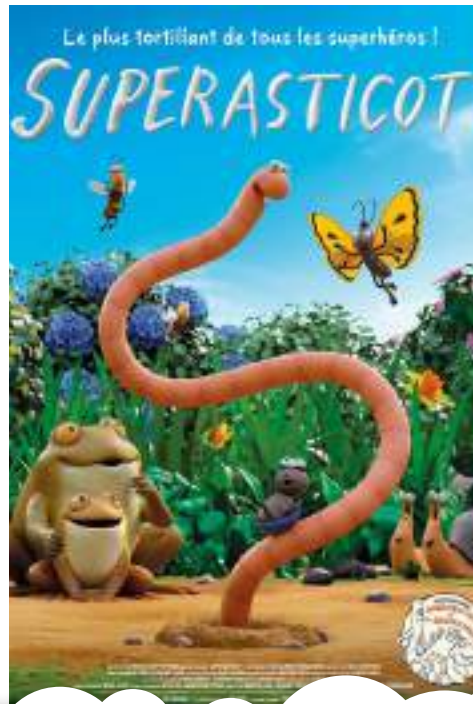
*Bibliothèque - Maternelles - 1h - Gratuit

Histoires animées mettant en scène le petit peuple des jardins suivies d'un atelier bricolage

*Ludothèque - Maternelles - 1h - Gratuit

Entrez dans le monde fabuleux des insectes et autres petits animaux de nos jardins et approfondissez les connaissances de vos élèves grâce aux jeux de coopération. Au travers de jeux ludiques et d'animations pédagogiques, partez à la découverte de ce petit monde qui nous entoure.

• **THÈMES À EXPLOITER** : les insectes, la cupidité, les animaux du jardin, les espèces d'animaux, la cohabitation des animaux, la nature, les différentes techniques d'animation



Le plus ondulant et le plus tortillant
de tous les superhéros !

Superasticot, le plus ondulant et le plus tortillant de tous les superhéros ! Superasticot est superélançé, Superasticot est supermusclé ! Héros au grand cœur, il passe ses journées à sauver les animaux du jardin.

Mais un jour funeste le maléfique Saurien Magicien, un reptile malfaisant et cupide qui accumule bijoux et trésors, le capture... Qui pourra lui venir en aide ?

- DE : Max Lang & Suzanne Lang
- PAYS : Grande-Bretagne
- ANNÉE : 2022



YUKU ET LA FLEUR DE L'HIMALAYA



Dates page 24



65'



Dossier pédagogique

> mcmath.be > Écoles



3,50€



1° M -> 2° P



ANIMATION du mardi au vendredi après la projection ou un autre jour

Bibliothèque M3-M2, P1 & P2 - 1h30 - Gratuit

« Il suffit d'un oui ou d'un non pour qu'elles se séparent et que commence le conte.

Qui sont-elles ? » - A l'image de cette belle aventure initiatique truffée d'énigmes, la Bibliothèque vous propose un « atelier remue-méninges » dans lequel les élèves s'amuseront à inventer et à illustrer des devinettes sur les animaux.

M3 : Réalisation d'un petit livre personnalisé « Devinez qui je suis ? » par chaque élève sur le modèle de l'album « Le Loup » d'Olivier Douzou (Le Rouergue).

P1-P2 : Composition d'un album collectif à énigmes d'après le livre « Devinettes en petits morceaux » de Chiara Armellini (Joie de Lire).

• **THÈMES À EXPLOITER** : le voyage, la peur, la musique, l'écologie, la vie d'une fleur, les comédies musicales, pourquoi on se raconte des histoires ?



Un film animé sous forme de road-movie musical !

En haut des plus hautes montagnes de la terre vit une plante qui se nourrit de la plus parfaite lumière du soleil. Elle s'appelle... la fleur de l'Himalaya. Yuku quitte sa famille pour partir à la recherche de cette fleur à la lumière éternelle.

Elle veut l'offrir à sa grand-mère qui a annoncé qu'elle devra bientôt partir avec la petite taupe aveugle dans les méandres de la terre. Mais pour la trouver, il y a un long voyage à parcourir, semé d'obstacles.

- **DE** : Arnaud Demuyne & Rémi Durin
- **AVEC LES VOIX DE** : Lily Demuyne-Deydier, Agnès Jaoui, Arno, Tom Novembre, Alice on the Roof
- **PAYS** : Belgique, France, Suisse
- **ANNÉE** : 2022



ERNEST ET CELESTINE

VOYAGE EN CHARABIE



Dates page 24



3,50€



81'



1^{er} P -> 3^{es} P



Dossier pédagogique

> mcatch.be > Écoles



ANIMATION du mardi au vendredi après la projection ou un autre jour

Possibilité de faire les 2 animations en alternance

**Bibliothèque - P1 à P3 - 1h - Gratuit*

La Bibliothèque vous propose d'aller à la rencontre de duos insolites de la littérature de jeunesse et de réaliser un album collectif des « amis inséparables ».

**Ludothèque – P1 à P3 – 1h – Gratuit*

Découvrez le jeu Ernest & Célestine de Gabrielle Vincent, un jeu coopératif et poétique dans lequel les enfants vont devoir aider les 2 amis à se faufiler dans la ville pour se retrouver. Tracez un symbole sur le dos de vos partenaires. S'ils le reconnaissent, Ernest & Célestine se rapprochent, mais en cas d'erreur, la police pourrait bien empêcher les retrouvailles de nos deux amis. Ernest, le gros ours tendre et Célestine, la mignonne petite souris, sont devenus les meilleurs amis du monde, mais toute la ville semble décidée à les contrarier!

• **THÈMES À EXPLOITER** : l'amitié, l'importance de l'art et de la musique, les pays de l'est, le passage des saisons, les "thème" musicaux, les rêves et cauchemars



Dix ans après le premier film, retour à l'écran de l'adorable duo de l'univers de Gabrielle Vincent !

Ernest et Célestine retournent au pays d'Ernest, la Charabie, pour faire réparer son précieux violon cassé. Ils découvrent alors que la musique est bannie dans tout le pays depuis plusieurs années.

Pour nos deux héros, il est impensable de vivre sans musique ! Ils vont tenter de réparer cette injustice afin de ramener la joie au pays des ours.

- **DE** : Julien Chheng & Jean-Christophe Roger
- **PAYS** : France-Luxembourg
- **ANNÉE** : 2022

→ MON CHAT ET MOI



 Dates page 24 |  3,50€ |  83' |  AGE 1° M -> 6° P |  Dossier pédagogique > mchat.be > Écoles

• **THÈMES À EXPLOITER** : l'amitié, la cohabitation avec un animal, la famille, le deuil, la solitude, l'indépendance, la nature



Les vacances magiques d'une jeune fille et de son chaton à la montagne !

Rroû est un chaton vif et curieux qui découvre la vie sur les toits de Paris. Son destin bascule lorsque Clémence, dix-ans, l'adopte et l'emmène dans sa maison de campagne au cœur des montagnes.

Débute alors une extraordinaire aventure pour Clémence et Rroû, qui vont grandir ensemble, croiser la route de la mystérieuse Madeleine et vivre une merveilleuse histoire qui va les transformer à tout jamais.

Le film est tiré du roman « Rroû » de Maurice Genevoix sorti en 1931.

- **DE** : Guillaume Moidatchevsky
- **AVEC** : Capucine Sainson-Fabresse & Corinne Masiero
- **PAYS** : France
- **ANNÉE** : 2023

LE PETIT NICOLAS



 Dates page 24
 3,50€

 86'
 AGE 1^o P -> 6^e P

 Dossier pédagogique
> mcath.be > Écoles



ANIMATION du mardi au vendredi après la projection ou un autre jour

Bibliothèque - P5 à P6 - 1h - Gratuit

Parallèlement à cette belle immersion dans le processus créatif des romans du « Petit Nicolas » présentée par le film, la Bibliothèque, grâce à un prêt de livres en plusieurs exemplaires (sur réservation), permettra à vos élèves une plongée en profondeur dans les histoires de ce personnage !

CONCOURS - Inscription fin septembre - Clôture fin décembre

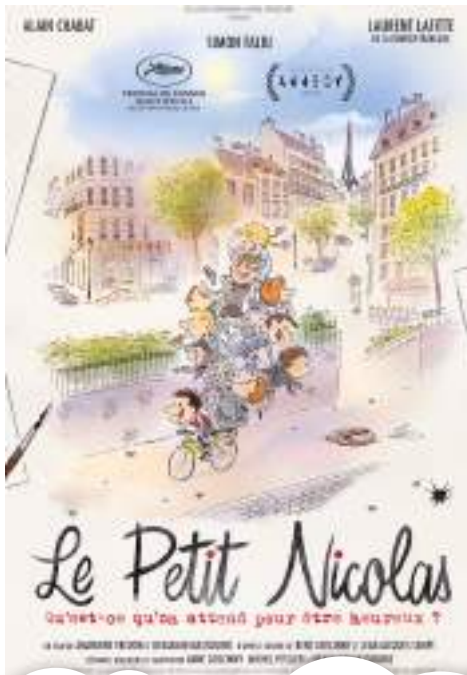
Toto, le personnage de BD tout aussi hilarant et bien connu des élèves, intègre la bande d'amis du Petit Nicolas. Quelle sera leur prochaine bêtise ?

Racontez-nous votre scénario par écrit ou sous la forme d'une mise en scène vidéo.

La classe primée aura le privilège de rencontrer Thierry Coppée, auteur de la BD Toto, afin d'échanger avec lui sur le travail spécifique qui mène à la réalisation d'un livre et son passage vers le cinéma.

• **THÈMES À EXPLOITER** : la famille, l'amitié, l'Histoire, la mort, la littérature

• **PRIX** : Cristal du long métrage au festival d'Annecy 2022



Entre camaraderie, disputes, bagarres, jeux, bêtises et punitions à la pelle, le Petit Nicolas vit une enfance faite de joies et d'apprentissages.

Au fil du récit, le garçon se glisse dans l'atelier de Sempé et Goscinny, et les interpelle avec drôlerie. Ses créateurs lui racontent leur rencontre, leur amitié, mais aussi leurs parcours, leurs secrets et leur enfance.

« Oubliez les autres adaptations cinématographiques du Petit Nicolas, la dernière mouture est d'une autre trempe. Film d'animation singulier, attachant, drôle et émouvant, il conjugue avec bonheur le récit biographique des deux auteurs, Jean-Jacques Sempé et René Goscinny, et leur créature. » L'Humanité

- **DE** : Amandine Fredon & Benjamin Massoubre
- **PAYS** : France-Luxembourg
- **ANNÉE** : 2022

➔ LES SECRETS DE MON PERE



Dates
page 24



3,50€
74'



4° P -> 6° P



Dossier pédagogique
> mcatch.be > Écoles



ANIMATION du mardi au vendredi après la projection ou un autre jour

*Ludothèque - 4° P > 6° P - 1h - Gratuit

L'école ainsi que la Ludothèque qui accueillent les jeunes sont des lieux où l'on cherche à comprendre, où l'on apprend à penser ; y compris dans les limites de l'impensable. Les événements dramatiques sont chaque fois des occasions de penser ensemble à de nombreux thèmes.

Au fil des questions : Pourquoi la guerre existe ? Quelle est la frontière entre le bien et le mal ? Il pourrait y avoir la guerre ici ? Qui sont les « gentils », qui sont les « méchants » ? Pourquoi y a-t-il de la violence ?

Quelles réponses donner ? Impossible de donner la réponse parfaite, on peut juste penser et y réfléchir ensemble. En sachant que nous ne sommes que des humains qui tentent de faire de leur mieux dans un monde où, hélas, il y a des catastrophes, des accidents, des pandémies, des guerres. Reconnaître cette part de non-maîtrisable et faire entendre à l'enfant qu'il y a moyen de vivre avec, c'est également l'aider à grandir. Les enfants n'ont pas toujours les mots pour exprimer ce qu'ils ressentent. Grâce aux jeux, les enfants se « débarrassent » en quelque sorte de ce qui les encombre, ils déposent leurs émotions, donnent formes et couleurs à leurs ressentis.

• **THÈMES À EXPLOITER** : l'Histoire, les secrets de famille, la famille, la guerre, La Seconde Guerre Mondiale, la littérature

• **PISTE** : BD Deuxième génération - *Ce que je n'ai pas dit à mon père* de Michel Kichka



Un dessin animé poignant sur une famille juive des années 60

Dans les années 60, en Belgique, Michel et son frère Charly vivent une enfance heureuse dans leur famille juive. Leur père, taiseux et discret, ne livre rien de son passé. Les deux frères l'imaginent en grand aventurier, pirate ou chercheur de trésors... Mais que cache-t-il ? Avec les voix de Michèle Bernier, Jacques Gamblin et Arthur Dupont.

Les Secrets de mon père de Vera Belmont est l'adaptation au cinéma de la bande dessinée autobiographique du caricaturiste israélien Michel Kichka, Deuxième génération (*Ce que je n'ai pas dit à mon père*), publié en 2012.

- **DE** : Vera Belmont
- **PAYS** : France-Belgique
- **ANNÉE** : 2022



LES GARDIENNES DE LA PLANÈTE



Dates page 24

3,50€



82'



4^e P -> 6^e P



Dossier pédagogique
> mcath.be > Écoles



ANIMATION du mardi au vendredi après la projection ou un autre jour

Possibilité de faire les 2 animations en alternance !

**Bibliothèque - P5 à P6 - 1h30 - Gratuit*

Approfondissons nos connaissances sur le monde fascinant des baleines lors d'un atelier de recherches documentaires ! Quelle est son espérance de vie ?

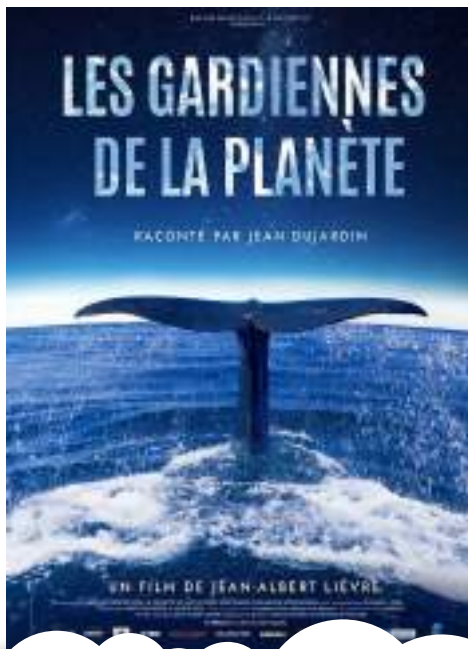
Quelles sont les différentes espèces de baleines ? En quoi consistent leurs migrations ? Quels sont les dangers qui les menacent ?...

Un sujet qui ne manquera pas de susciter l'étonnement et l'intérêt de vos élèves et de les sensibiliser à l'importance de l'équilibre des écosystèmes de notre planète dont ces belles géantes font partie depuis plus de 50 millions d'années

**Ludothèque - P4 à P6 - 1h - Gratuit*

Plongez dans l'univers des fonds marins et rejoignez la société secrète des baleines, gardiennes de notre planète et de la mémoire de la terre et de l'Océan. Jouez et partez en immersion avec ces créatures majestueuses pour une expérience ludique qui vous transportera dans le monde magique des animaux aquatiques.

• **THÈMES À EXPLOITER** : la préservation, le respect de la nature et de l'écosystème marin, la découverte du monde et des milieux aquatiques



Un documentaire familial sur la vie des baleines avec la voix de Jean Dujardin !

Une baleine à bosse s'est échouée sur un rivage isolé. Alors qu'un groupe d'hommes et de femmes organise son sauvetage, nous découvrons l'histoire extraordinaire des cétacés, citoyens des océans du monde, essentiels à l'écosystème de notre planète depuis plus de 50 millions d'années.

- **DE** : Jean-Albert Lièvre
- **AVEC LA VOIX DE** : Jean Dujardin
- **PAYS** : France
- **ANNÉE** : 2023

→ NOTRE NATURE



📅 DU LU.11.03
AU VE.29.03.24

🕒 86'

🎟 3,50€

🔄 AGE 4° P -> 6° P



Dossier pédagogique
> mcmath.be > Écoles



ANIMATION après la projection ou un autre jour

Bibliothèque - P5 à P6 - 1h30 - Gratuit

La Bibliothèque accueillera en mars et avril une exposition de photographies qui enchantera les amoureux de la faune de nos régions. En miroir des clichés exposés, un atelier d'écriture de textes poétiques sera proposé à vos élèves.

Quelques séances (limitées) d'échanges avec le photographe-exposant Rémy Fermeuse seront également prévues : il nous partagera les expériences liées à sa passion !

• **THÈMES À EXPLOITER :** les milieux naturels et les écosystèmes de Belgique, la nature comme source inépuisable d'émerveillement

La Belgique sauvage telle que vous ne l'avez jamais vue !



Notre Nature, Le Film est un documentaire nature ambitieux sur la nature de nos régions. Il relate de superbes histoires sur les animaux connus et méconnus qui éveillent l'admiration et renforcent notre amour et notre respect pour notre nature, le tout conté par Typh Barrow.

Notre Nature, c'est l'histoire des vainqueurs, des opportunistes, des pique-assiettes, des guerriers, des petits malins, des leaders, mais aussi celle des perdants et des espèces qui risquent de disparaître d'ici quelques années... Notre Nature, c'est également la survie des organismes qui ont su s'adapter, la nature dans ses formes les plus cruelles et les plus fascinantes dans un pays où la place semble manquer au premier abord pour la nature sauvage.

- **DE :** Maria Lise Van Lente, Dick Harrewijn & Pim Niesten
- **AVEC LA VOIX DE :** Typh Barrow
- **PAYS :** Belgique
- **ANNÉE :** 2022

— PROJETS —



➔ NARRATHIVES, HISTOIRES A DEBUSQUER

 Animations en classe |  Entre LU.06.11 et le VEN.16.12.23 |  3h |  AGE 1° P -> 6° P |  Gratuit

Narrathives est l'événement des partenaires culturels athois axé sur la transmission d'histoires, notamment par le conte, invitant les spectateurs à se laisser guider dans des lieux insolites de la ville où de petites histoires surprises les attendent. Cet événement gratuit, familial et participatif est une invitation à l'aventure et à la découverte.

A l'occasion de la 7^e édition de l'événement, nous invitons les classes du primaire à participer à la scénographie des différents lieux choisis. Raconter une histoire, ça passe aussi par la création d'une ambiance, d'un univers. Le choix des techniques artistiques explorées sera déterminé en fonction des échanges avec l'enseignant. Les créations seront prévues en double pour que chaque élève puisse récupérer sans délai le fruit de son travail sans nuire à sa valorisation.

Chaque année, des histoires créées en scolaire sont valorisées au même titre que les professionnels. Contactez-nous si vous préférez mener un projet de ce type (écriture, oralité).

INFOS : Jeanne Eloi - 068 68 19 11 - jeloi@mcath.be

NARRATHIVES

- CENTRE DES ARTS DE LA RUE -

DI.17 DEC
DÈS 13H

DES HISTOIRES A DEBUSQUER



→ EXPO MIGRATION

LES ÉMIGRANTS BELGES D'HIER, UN MIROIR POUR AUJOURD'HUI



 DU MA.09.01.24
AU VE.19.01.24

 De 10 à 12 ans
5° P > 6° P

 Gratuit

 50'

 Dossier pédagogique > mcath.be



1 classe / visite libre ou accompagnée

La visite de l'exposition peut se faire que vous soyez venus au spectacle Frontera ou non - **Inscription obligatoire au 068 68 19 14!**

Un Bon nombre d'idées toutes faites et d'a priori circulent à propos des immigrés et des réfugiés aujourd'hui en Belgique.

Or les Belges aussi, un jour, ont fui. Jusqu'en 1918, un grand nombre de Belges sont partis à destination de la Russie, du Canada, de l'Amérique du Sud, de l'Afrique ou de pays limitrophes comme la France.

À travers quelques balises historiques, l'exposition montre combien la réalité des émigrants belges d'hier fait écho aux préjugés subis aujourd'hui par les immigrés...

Réalisée par le CIRÉ en collaboration avec le MRAX, elle est basée sur l'ouvrage d'Anne Morelli « Les émigrants belges » (éd. Couleur Livres, Bruxelles, 1998).

INFOS : Sarah Wlomainck - 068 68 19 14 - scolaire@mcath.be



➔ PECA & PROJETS EN ECOLE

 **Toute l'année** |  **AGE 1^{er} S -> 6^e S**

QUÉSAKO UN PROJET CULTUREL EN ÉCOLE ?

Un projet culturel dans mon école ?
Dans ma classe ? Oui, mais quel projet ?
De combien de temps je dispose ?
Quels sont les objectifs pédagogiques ? Les liens culturels ?
Seul.e ou en partenariat ?

Tant de questions et pas toujours facile de s'y retrouver ! Il existe nombre d'aides aux projets. La Maison Culturelle d'Ath peut être votre partenaire : réflexion, soutien, ancrage local, dimension artistique...

Les projets PECA peuvent être réfléchis tout au long de l'année. Il est important de prévoir quelques mois de maturation pour réaliser des projets constructifs et en adéquation avec vos réalités.

QUÉSAKO PECA ?

Le Parcours d'Éducation Culturelle et Artistique, dit « PECA », s'inscrit dans le premier axe stratégique du Pacte pour un Enseignement d'Excellence.

Il entend donner à tous les élèves, depuis l'entrée en maternelle, jusqu'à la fin de la scolarité obligatoire, un accès égal à la Culture et à l'Art, à travers leurs différents modes d'expression.

De nombreux appels à projet sont proposés : Méliès, Esquisses, Ariane, Etincelles...

Plus d'infos auprès de la MCA ou
www.culturepointwapi.be
www.peca.be/projets-laboratoires



DES QUESTIONS EN SUSPENS : Sarah Wlomainck - 068 68 19 14 - scolaire@mcath.be



➔ VISITES ANIMEES

Visites animées et découverte des métiers de la culture

Toute l'année, nous proposons des visites guidées de nos infrastructures. Couplez cette visite avec une autre activité culturelle proposée par la MCA ou ses partenaires.

 1h

 AGE 5° P > 6° P

 Gratuit



PALACE

- Découverte de l'envers du décor : coulisses, scène, régie, salle de création des décors...
 - Découverte des métiers de la culture : régie, programmation, accueil des publics et des artistes, animation...
-



CINÉMA L'ECRAN

- Évolution des métiers du cinéma « Des bobines au numérique »
 - Exposition d'anciens projecteurs
 - Visite de la cabine de projection
-



CENTRE DES ARTS DE LA RUE

- Possibilité de rencontre avec des artistes qui travaillent à la création d'un spectacle
- Tout savoir sur la création d'un spectacle de rue
- Les étapes et les métiers nécessaires à sa réalisation

Infos : Sarah Wlomainck - 068 68 19 14 - scolaire@mcath.be

-ARTS PLASTIQUES-



➔ RUEE VERS L'ART



Ruée vers L'Art, - **Centre d'Expression et de Créativité** (CEC) de la Maison Culturelle - sont des ateliers hebdomadaires et ponctuels, des stages durant les vacances scolaires, des projets socio-artistiques, des projets d'expression citoyenne, des expositions... menés avec des animateurs-artistes expérimentés.

Ces activités visent le développement d'une identité artistique, encouragent la créativité et l'expression personnelle ou collective, plutôt que la maîtrise parfaite d'une technique.

Elles explorent de nombreuses techniques et disciplines artistiques et sont animées par des artistes professionnels.

Depuis quelques années, La Ruée vers l'Art multiplie les initiatives en matière de **médiation**. Elle développe des outils et des actions spécifiques destinés à sensibiliser les publics aux arts contemporains en général et aux expositions du Palace en particulier.

Des moments pour éveiller le regard ou même pour passer à l'action en explorant des techniques créatives, mais aussi l'univers des artistes présentés au Palace.

Vous désirez monter un projet artistique au sein de votre école dans le cadre du PECA ?
Contactez-nous !

INFOS : Valentine Coppens
068 68 19 81 - vcoppens@mcath.be

→ ART CONTEMPORAIN

3 FORMULES

La MCA s'appuie sur la qualité du travail des artistes plasticiens et de leur propos pour établir des liens pédagogiques avec les socles de compétences et les référentiels du tronc commun de l'enseignement en Fédération Wallonie-Bruxelles.

Les visites et animations sont conçues en fonction de l'âge, des intérêts et des capacités de compréhension des élèves et sont en lien avec les expositions du Palace.

LES ATELIERS - DÉCOUVERTES

Uniquement pour l'expo **S'établir de Tom Lombardo**

DATE À CHOISIR À LA PAGE SUIVANTE

Pour les **Primaires**



3H



1^o P > 3^o P



1 classe



3€ / élève

Pour les **Maternelles**



2H



1^o M > 3^o M



1 classe



1,50€ / élève

LA MINUTE EXPO

Pour toutes les expos

**DATE À
FIXER**



30'



1^o M > 3^o M
1^o P > 6^o P



1 classe



Gratuit

REGARDER ET PRATIQUER !

La première partie de l'atelier-découverte est consacrée à la visite commentée de l'expo. Elle permet aux enfants d'apprendre à « regarder », à acquérir des repères, à mieux comprendre les œuvres et à développer leur esprit critique.

Ensuite, les enfants sont amenés à passer à la pratique et s'exprimer soit par le biais des techniques utilisées par l'artiste, soit en exploitant des idées qu'il a particulièrement fait ressentir dans son œuvre. Jamais il ne s'agit de « copier », mais bien de trouver une expression personnelle qui s'appuie sur l'œuvre de l'artiste choisi.

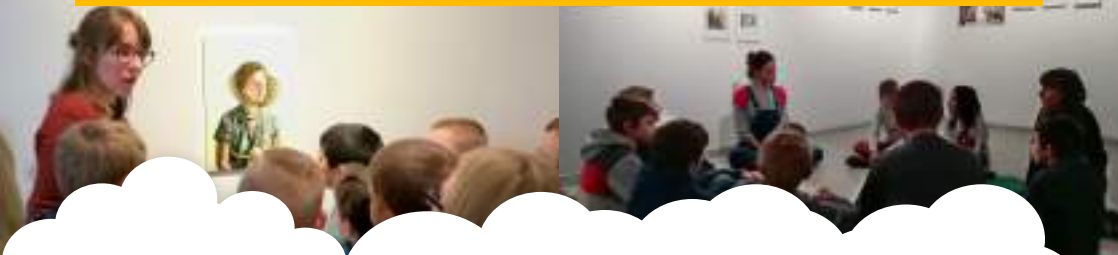
DÉCOUVERTE DE L'ART CONTEMPORAIN POUR LES PETITS !

Les enfants apprendront à regarder, interpréter et s'exprimer oralement au sein d'un groupe pour ensuite faire place à leur créativité lors d'un atelier d'initiation aux arts plastiques (dessin, peinture, terre glaise...).

POUR COMPLÉTER VOTRE SORTIE CULTURELLE !

Après un spectacle ou avant un cinéma, la Minute Expo c'est la formule idéal pour compléter le programme de la journée. Nous vous proposons, du lundi au vendredi, des visites guidées de 30 minutes, accessibles gratuitement (réservation indispensable).

Infos : Éloïse Blyau - 068 68 19 52 - eblyau@mcath.be



➔ TOM LOMBARDO / FLORE CHEMIN / MARGAUX DUSEIGNEUR



S'ÉTABLER

LA VISITE - AU PALACE

L'une trace des sillons dans le bois, l'autre peint des fleurs criardes, la troisième façonne un totem de céramique. Naissent une foule d'éléments qui progressivement se répondent, se complètent, s'assemblent sans qu'on sache vraiment pourquoi. Ensemble, ces trois artistes proposent une exposition très colorée qui questionne la spontanéité du geste. En passant du fluo aux couleurs primaires, les œuvres tant picturales que sculpturales invitent les enfants de tout âge à s'amuser avec l'art.

L'ATELIER-DÉCOUVERTE: VISITE ET ATELIER



10,11, 18,20.10.23

7,8,9,10,13,14,15,22,24,29.11.23



2h - M
3h - P



24 élèves



1,50€ / élève M
3€ / élève P



1° M > 3° M
1° P > 6° P

LA VISITE

Les élèves seront transportés dans une exposition colorée et ludique, avec la présentation d'œuvres originales. Une exposition où l'art se vit au travers la couleur et la forme. D'œuvre en œuvre, les enfants construisent leur propre regard sensible et critique. Des modules de médiation permettent une approche pédagogique sous le signe du jeu et de l'imagination. En compagnie de notre médiatrice, les petits visiteurs apprendront à observer une peinture pour comprendre sa construction et ses narrations possibles.

L'ATELIER

En atelier, les enfants explorent la peinture sur grand format. Le plaisir des couleurs, le sens de la composition, les enfants stimuleront leur créativité.

Une partie des créations seront ensuite installée dans le Palace de manière à remplir une pièce de peinture du sol au plafond. L'autre partie sera exposée en classe.



ERIKA VAURY

Qu'est-ce qui fait culture dans une société ?



 **DU 18.12.24**
AU 15.03.24 |  **1 classe** |  **1° M > 6° P**

Minute-Expo

L'artiste française Erika Vaury parle de nous, de nos cultures, de notre rapport au collectif. Qu'est-ce qui fait culture dans une société, dans l'environnement d'une personne ? Une réflexion qui s'articule et s'interroge sur la notion d'universalité et sur ce qui nous lie intimement. Qu'est-ce qui fait unanimité dans les cultures ? Le besoin de motif, la transmission, le besoin de l'autre ... ?

LEOPOLDINE ROUX - LE VEGETAL EN COULEURS

 **DU 02.04.24**
AU 21.06.24 |  **1 classe** |  **1° M > 6° P**

Minute-Expo

Pour la Biennale 2024, Ath accueille l'artiste bruxelloise Léopoldine Roux. La peinture est, la peinture vit.

Pigments, couleurs, matières s'installent dans l'espace public et le Palace pour jouer de la relation entre matériaux végétal, minéral et couleurs acidulées.

Les œuvres questionnent notre relation avec l'espace public : l'espace collectif, ses volumes, sa dynamique et ses couleurs.

La Biennale Art & Végétal redécouvre Ath par le biais d'installations liées au végétal dans l'espace public.

ART & VEGETAL LA BIENNALE 2024

FORMULE SEMAINE BLANCHE OU QUAND VOUS VOULEZ!

 **DU 03.06.24 AU 30.09.24** |  **Visite Libre - Plan fourni**

Partir à la découverte des œuvres en centre-ville, c'est la formule parfaite pour la période de semaine blanche. Apprendre à lire un plan, s'orienter et chercher les œuvres nichées dans le cœur historique d'Ath. Observer et comprendre les sculptures monumentales pour ensuite participer à une action créative collective et publique.



PARTENAIRES



- OFFICE DU TOURISME
- MAISON DES GEANTS
- ESPACE GALLO-ROMAIN
- MUSEE DE LA PIERRE
- BIBLIOTHEQUE
- LUDOTHEQUE
- INFOR JEUNES
- ACTION JEUNESSE INFOS

LES PARTENAIRES CULTURELS ATHOIS, C'EST QUI ? C'EST QUOI ?

Depuis plusieurs années, les partenaires culturels athois se coordonnent pour, entre autres, vous proposer l'ensemble de leurs activités scolaires dans une brochure afin de vous faciliter la vie !

SE CONCERTER !

Au fur et à mesure des partenariats et collaborations, les choses s'affinent !

Des projets naissent, des idées fusent, des échanges se créent, des objectifs communs se dessinent !

SE COMPLÉTER !

Des spectacles ou projections cinématographiques sont complétés par des animations de la Ludothèque et de la Bibliothèque !
Rendez-vous dans les pages adéquates !

SORTIES COMBINÉES OU OFFRES GROUPÉES !

D'autre part, conscients des difficultés de transports, et afin de rentabiliser ceux-ci, vous pouvez combiner vos choix parmi plusieurs activités culturelles.

Nous nous arrangerons pour que celles-ci puissent se succéder dans une même journée si tel est votre souhait !

LIEU POUR SE POSER !

Besoin d'un coin pour le « 10 heures » ou le dîner « Tartines » entre deux lieux, nous pouvons arranger cela aussi !

D'autres idées ou propositions, n'hésitez pas à nous les partager !



➔ SORTIES COMBINÉES QUE DES AVANTAGES !

La MCA et les partenaires culturels athis, conscients des difficultés d'organiser une sortie et des coûts qu'engendre le transport scolaire, vous proposent cette saison des activités groupées lors d'une seule sortie. Une solution pour votre coin repas du midi peut vous être proposée.



EXPOSITIONS AU PALACE

PROJECTIONS AU CINEMA

RENCARTS A L'ESPACE CAR

ATELIERS A LA LUDOTHEQUE

ATELIERS A LA BIBLIOTHEQUE

SPECTACLES AU PALACE ET AU CHATEAU BURBANT

ATELIERS ET VISITES AUX MUSEES

TOUJOURS UNE SOLUTION QUI VOUS CORRESPOND! UNE MATINÉE OU UNE JOURNÉE.

Selon la date de votre 1^{er} activité, ajoutez une autre activité pour compléter votre journée ! Lisez attentivement toutes les propositions reprises dans cette brochure et faites votre choix!

Pour les spectacles, vous comprendrez qu'il nous est impossible de modifier les horaires !

Pour le cinéma, selon les réservations, nous pouvons imaginer de décaler l'horaire qui conviendrait le mieux afin que vous puissiez bénéficier de deux activités !

Pour l'exposition et les animations, les animatrices font tout leur possible pour répondre à l'horaire qui vous convient le mieux !

Pour les partenaires, selon leurs heures d'ouverture et les réservations déjà finalisées, ceux-ci seront attentifs à vos demandes !

Infos & Réservations : 068 68 19 14 - scolaire@mcath.be

L'OFFICE DE TOURISME D'ATH ENLOBE LA MAISON DES GÉANTS, L'ESPACE GALLO-ROMAIN ET LE MUSÉE DE LA PIERRE À MAFFLE.

L'Office de Tourisme organise également des tours de ville pédestres, des tours de l'entité en car ainsi que des visites guidées de la Tour Burbant.



VISITE TOUR BURBANT

AVEC SON DONJON DE PRÈS DE 20 MÈTRES DE HAUTEUR ET DES MURS ÉPAIS DE 4 MÈTRES, la Tour Burbant figure véritablement parmi les constructions militaires de tout premier plan.

En 1166, lorsque le comte Baudouin IV décide de la construire, son rôle est hautement stratégique : il faut défendre le nord du comté, fortement convoité par les seigneurs voisins.

Lors de la visite, les élèves seront amenés à observer et relever les traces du passé dans le donjon fortifié.

.....

 1h30	 1° P > 6° P
 25 Élèves	 3,50€ / élève

Infos & Réservations

• 068 68 13 00 • office.de.tourisme@ath.be
• Rue de Nazareth, 2 - Ath • www.ath.be/tourisme

➔ ESPACE GALLO-ROMAIN



Depuis septembre 2022, et suite à l'annonce de la ministre de l'Enseignement, les écoles de la Fédération Wallonie-Bruxelles ne doivent pas payer leur droit d'entrée au musée durant l'année scolaire en cours.

Vous ne payerez donc que les ateliers et les animations lors de votre venue.

Attention, il reste indispensable de nous contacter et de réserver vos créneaux horaires.

Redécouvrez avec votre classe nos animations et ateliers habituels de la 1^{er} maternelle à la 6^e primaire !

DROIT D'ENTRÉE GRATUIT

 5€ / atelier

 3€ / visite animée guidée



Infos & Contacts

• 068 68 13 20 • Rue de Nazareth, 2 - Ath • accueil.egr@ath.be
• www.espacegalloromain.be



JOURNEE AUTOUR DU THEATRE ANTIQUE DANS LE CADRE DES ACTIVITES PECA

NEW

L'Espace gallo-romain vous invite à découvrir et à intégrer le Parcours d'Education Culturelle et Artistique avec toute votre école... et totalement gratuitement !

En effet, nous avons conçu un parcours sur le théâtre destiné aux élèves dès la 1^e maternelle jusqu'à la 6^e primaire.

LES OBJECTIFS ?

Ouvrir vos élèves à la vie culturelle et artistique en leur permettant de côtoyer un musée et des artistes, tout en développant des compétences et un esprit critique !

Pour cela, des sujets importants et contemporains, comme les notions de genres, seront également abordés de façon ludique au travers de nos diverses activités.

Les élèves aborderont leur Parcours d'Education Culturelle et Artistique grâce à 3 activités distinctes autour du théâtre antique : art de la parole & jeux scéniques, patrimoine & Histoire et initiation à l'art du conte & de la rythmique.

Durant le projet, le musée travaillera avec de multiples partenaires et institutions locales (Académie d'Ath, Frédéric Vanlierde, Gladia Armatura, Galates, et bien d'autres).



Le Musée de la Pierre a trouvé refuge dans l'ancienne maison des maîtres de carrières. Il présente de façon complète la vie du tailleur.

Près d'un millier d'hommes étaient occupés à Maffle, à l'époque florissante de l'Industrie avant 1900. Celle-ci s'est malheureusement essouffée après 1960.

Une approche géologique permet également de comprendre la présence de la pierre bleue dans nos régions.

Infos & Réservations

• 068 68 13 31 • musee.de.la.pierre@ath.be • Chaussée de Mons, 419 - Maffle (Ath)
<https://musedelapierre.be>



NE ... SENS D'UN FOSSILE



2h (1 animation + 1 atelier)
3h (1 animation + 2 ateliers)



Cycle 5-8 ans



25 élèves
5 € / élève / 2h
8 € / élève / 3h



Il y a très longtemps, **Léonardo**, un petit coquillage, vivait dans les eaux profondes de l'océan.

L'activité pédagogique a pour objectif de faire découvrir les éléments naturels conservés dans le site à proximité du Musée mais aussi d'aborder le travail des enfants dans les carrières.

L'animation présente 3 volets, à la fois ludiques et didactiques, conçus autour de l'éveil historique, scientifique et artistique :

* Introduction contée (1h) ; observation, manipulations de fossiles et pierres taillées – analyse des conditions de vie et de travail des enfants dans les carrières à partir de photographies anciennes.

* Deux ateliers (1h/atelier) ; promenade autour des carrières et/ou réalisation d'une fresque commune avec les éléments glanés près des carrières.

L'APPRENTI TAILLEUR DE PIERRE



3h



3° P > 6° P



25 Élèves



8€ / élève



L'apprenti tailleur utilise différents outils pour sculpter son bloc.

Cet atelier permet d'aborder les différentes techniques nécessaires à la réalisation d'un bas-relief : utiliser un gabarit, mesurer et tailler.

La création peut être emportée à l'issue de l'atelier.

Il est également possible de passer une journée complète sur place en optant pour la formule de 6 heures au prix de 11 €/élève.

➔ MAISON DES GEANTS



LES GÉANTS - GOLIATH, LE CHEVAL BAYARD ET LES AUTRES - PARTICIPENT AUX FESTIVITÉS DE LA DUCASSE D'ATH DEPUIS PLUS DE CINQ SIÈCLES.

Chaque année, le quatrième week-end d'août, la ville vit au rythme de ces personnages gigantesques.

Depuis 2005, la fête est inscrite sur la Liste représentative du patrimoine immatériel de l'Humanité par l'UNESCO.

La Maison des Géants permet de découvrir et de décoder tous les aspects de l'univers des géants ; leurs origines, leurs évolutions, les secrets de fabrication, le rôle des acteurs de la fête.

Le musée occupe un bel hôtel de maître classique, bâti vers 1775. Cette belle propriété, entre cour et jardin, constitue un havre de paix pour les groupes scolaires, au cœur du centre historique d'Ath.



Infos & Réservations

- 068 68 13 00 • maison.des.geants@ath.be • Rue de Pintamont, 18 - Ath
- www.maisondesgeants.be

VISITE DU HANGAR CONSERVATOIRE DES CHARS ET DES GEANTS



DU 04.09.23 AU 29.09.23



1 h 30



3,50€ / élève - Gratuité
pour les enseignants



HANGAR DES PRIMEVÈRES



2^e M > 6^e P

La Maison des Géants propose une animation pédagogique spécifique.
Une belle occasion pour les enfants de plonger au cœur du patrimoine local!

La visite de cet espace s'effectue sous forme de jeu de piste :

Lors de sa venue à la ducasse d'Ath, Monsieur Mirepoix a pris de belles photos montrant les décors des chars... mais, un peu distrait, il a oublié de les identifier... Les enfants parviendront-ils à retrouver les éléments photographiés dans le hangar ?

Lors de l'identification de chaque char, les enfants pourront découvrir leur signification, les méthodes de restauration utilisées pour les conserver, les figurants Et n'oublions pas, le Cheval Bayard qui y dort toute l'année!

A la fin, une surprise de taille attend les enfants!

Infos & Réservations : Maison des Géants, service pédagogique
• Kristel Duvivier • kduvivier@ath.be



→ 100% GEANTS



ME, JE & VE - UNIQUEMENT LE MATIN



2h30 (1h Ludothèque + 1h30 Maison des géants - circuit en extérieur)

Possibilité d'ajouter une animation à la Bibliothèque selon le temps dont dispose la classe.



1^e P > 6^e P



3,50€ / élève



LU DOTHEQUE JOUONS AVEC NOS GEANTS

Venez découvrir nos géants à travers un nouveau jeu créé et réalisé par la Ludothèque.

Faites appel à votre mémoire, soyez stratège et habile.

C'est ainsi que vous relèverez les défis d'ATTRAP' GÉANTS.

Un jeu local, 100 % made in Belgium.
Illustré par Jérémy Moriau.



MAISON DES GEANTS " SUR LES TRACES DES GEANTS "

Au fil du temps, la ville s'est transformée : des photos anciennes présentées aux enfants permettent de constater l'évolution, les changements.

Un peu partout, le folklore s'invite à la visite qui sera ainsi complétée avec l'histoire des géants. Cette promenade est un véritable tremplin pour explorer l'histoire et approfondir la connaissance des traditions locales.

Réservations : 068 68 13 00 • www.maisondesgeants.be

➔ LUDOTHEQUE PIROUETTE



NOUS ACCUEILLONS VOS CLASSES :

- le mercredi de 9h à 12h
- le jeudi de 9h à 15h
- le vendredi de 9h à 15h

« Jouer n'est pas seulement une distraction, c'est aussi un moyen de partager, d'apprendre et de progresser »

Jouer en classe ? Mais pour quoi faire ?

Entre les interros, les examens, les cours de sport et les programmes à suivre, les enseignants manquent parfois de temps...

Et pourtant, venir à la ludothèque et y passer un moment avec sa classe a de nombreux effets positifs, tant au niveau de la dynamique de classe que des compétences développées.

La Ludothèque Pirouette c'est un lieu d'accueil et de rencontre pour enfants, adultes, familles, collectivités, où l'on peut se poser pour jouer, observer, échanger et partager ses découvertes et expériences de jeux.

Une équipe à l'écoute, toujours présente pour vous conseiller et répondre à vos demandes.

Vous y trouverez plus de 2500 jeux, répartis par catégories : jeux de coopération, de stratégie et réflexion, d'assemblage, de mathématiques et de langage, d'extérieur, d'adresse, de mémoire, d'ambiance... Mais aussi une grande collection de jeux géants en bois à tester et à louer pour toutes les occasions.

Toutes nos animations sont gratuites et se font sur rendez-vous pour les écoles et associations de l'entité athoise qui le souhaitent !

Infos & Réservations :

- 068 68 15 70 • Rue aux Gâdes, 28 - 7800 Ath • ludothèque.ath@gmail.com
- <http://ludothèque.ath.be>



APPRENDRE N'EST PAS UN JEU, ACCUEIL ET DÉCOUVERTE DE LA LUDOTHÈQUE

Pour les maternelles :

- Apprendre les couleurs et les formes, les chiffres et le dénombrement,
- Développer son vocabulaire, favoriser l'expression et la communication,
- Développer ses connaissances sur la faune, la nature et l'environnement,
- Développer ses connaissances sur l'alimentation, l'hygiène, le schéma corporel,...
- Développer la psychomotricité.



JE JOUE AVEC LES MATHÉMATIQUES

Rien de plus motivant que d'apprendre en jouant !

En utilisant des règles simples et des jeux multiples et variés, les enfants s'amuse et développent une série de compétences exercées à l'école. Cet atelier permet à vos élèves de découvrir la ludothèque et sa riche collection de jeux.

Nous pouvons à la demande, cibler nos animations sur toute une série de thèmes :

Pour les primaires :

- Exercer le langage oral et écrit,
- Savoir parler et écouter, développer l'esprit critique,
- Travailler les nombres, opérations et grandeurs,
- Développer la logique, la stratégie et l'orientation spatiale,
- Aborder l'histoire et la géographie



1h



1^e P > 6^e P



Gratuit

Comment intéresser les enfants aux mathématiques et leur apprendre... sans même qu'ils s'en aperçoivent ?

Il n'est pas toujours facile de faire comprendre aux élèves des concepts mathématiques, et parfois, les maths font peur, suscitent des blocages... Pour aider les enfants à faire des maths et calculs avec plaisir, l'équipe Pirouette a sélectionné un panel de jeux différents : calcul mental, tables de multiplication, géométrie, repères spatio-temporels, ...



1h



1^e M > 6^e P



Gratuit



JE JOUE AVEC LA LANGUE FRANÇAISE

Les jeux sont des supports inépuisables pour les enseignants et leurs élèves !

De l'apprentissage de l'écriture en première primaire à celui de la conjugaison, de l'orthographe, phonétique et prononciation, vocabulaire, grammaire, jeux de syllabes, homonymes... Les jeux aideront à faire découvrir aux enfants les plaisirs et subtilités de la langue française tout en s'amusant.

Possibilité d'une animation conjointe autour du thème à la Bibliothèque - 1h

 1h  1^{er} M > 6^e P  Gratuit



DÉVELOPPER LA COHÉSION DE GROUPE

L'équipe Pirouette s'est spécialisée dans la pratique des jeux coopératifs pour tous les âges ! Pour développer l'esprit d'équipe par le jeu.

Les jeux d'équipe et de coopération mettent en avant les qualités de chacun dans son individualité. La personnalité et la singularité des uns deviennent la force des autres pour avancer ensemble vers un but commun. Les jeux d'équipe permettent d'apprendre à suivre des règles, mais aussi... à perdre !

Ils permettent également d'inculquer aux enfants des valeurs et notions fortes telles que : La tolérance, le travail d'équipe, l'intelligence collective et la notion d'équipe.

 1h  1^{er} M > 6^e P  Gratuit

Quand l'enfant perd seul, il a un sentiment profond d'échec ou de frustration. Ici, c'est le groupe qui ne fait qu'un pour parvenir à la victoire, mais c'est aussi chaque membre du groupe qui soutient les autres lorsque la partie n'est plus à leur avantage ou que l'équipe est déclarée perdante.

Accompagner les enfants à devenir les citoyens de demain et tout cela... avec le plaisir de jouer ! Les équipiers deviennent un pilier sur lequel s'appuyer au travers d'activités ludiques pour favoriser une dynamique de groupe et une performance collective.



DÉVELOPPER LA COHÉSION DE GROUPE

 2 h /atelier (minimum 4 ateliers pour concrétiser le projet)



JE PARTAGE ET J'EXPRIME MES ÉMOTIONS

 1h  3^e P > 6^e P  Gratuit

Au final, grâce à cet outil de médiation exceptionnel, les enfants pourront améliorer différentes compétences sociales et affectives : le respect des autres, l'entraide, la solidarité, la confiance en soi, la résolution de problèmes, la communication, fédération et motivation du groupe, favoriser le relationnel et créer une dynamique collective.



JE DÉCOUVRE LES SCIENCES EN M'AMUSANT

 Mars à Avril 2024  1h30  4^e P > 6^e P  Gratuit

N'hésitez pas à prendre contact avec la Ludothèque pour plus d'informations. Activité proposée dans le cadre du « Printemps des sciences » et menée en collaboration avec la Bibliothèque.

Atelier Conception et création d'un jeu de coopération pour la classe

La Ludothèque vous propose de créer un jeu coopératif, de la règle au plateau, en s'adaptant à une thématique choisie par les élèves. Les élèves repartent avec leur jeu collectif en classe pour des heures d'amusement !

Ce projet demande de l'investissement en temps et en réflexion de la part de la classe car il nécessite plusieurs rendez-vous et des étapes de travail en classe... à imaginer sur un trimestre ou une année. N'hésitez pas à nous contacter pour plus d'informations !

 1^e P > 6^e P  Gratuit

Pourquoi travailler sur les émotions ?

Travailler son intelligence émotionnelle est important car elle est liée à l'origine de nombre de nos pensées et de nos comportements : que cela soit la joie ou la colère, tous les ressentis sont importants. Les émotions c'est quelque chose qui influence tous les aspects de notre vie (désirs, prise de décisions, peurs, joies, etc.). Travailler nos compétences émotionnelles sous forme de jeux est donc parmi les meilleurs investissements de développement personnel qu'on puisse offrir pour mieux se comprendre et aussi le monde qui nous entoure.

Venez tester «Panique aux labos», un jeu collaboratif sur les sciences, conçu en partie par la Ludothèque Pirouette.

Dans cet atelier, les enfants exploreront le monde scientifique à travers le jeu bien-sûr mais aussi dans des livres et des expériences à couper le souffle !

Faites chauffer vos neurones, relevez des défis, répondez à des questions, demandez de l'aide à un ami, évitez les explosions, gagnez la valisette scientifique et surtout...soyez les meilleurs en équipe!

ATELIER « ATTRAP' GEANTS »

NEW



Vous connaissez les géants ? Bien sûr !!!

Mais connaissez-vous le nouveau jeu
ATTRAP'GEANTS créé par la
Ludothèque Pirouette ?

Venez le découvrir avec vos élèves.

*« Les Géants sont heureux de bientôt pouvoir
danser avec les Athois ! Ils ne sont pas encore
tout à fait prêts et ils ont besoin de vous ! Comme
le veut la tradition, chaque géant a sa place bien
établie dans notre folklore. »*

Ca y est ! La cloche sonne, ATTRAP GEANTS peut
commencer !

Votre mission ? Réussir tous ensemble, à
rassembler les géants pour le cortège du 4ème
dimanche d'août !

Exercez votre mémoire, discutez, soyez solidaires et
stratégues et organisez-vous en équipe !

ATTRAP'GEANTS est un jeu de mémoire
coopératif, dynamique et amusant à partir de 6
ans.

Faites vivre le folklore à votre classe tout en
s'amusant et sans compétition entre les enfants !
Si c'est pas beau la vie !

 1h30

 1^e P > 6^e P

 Gratuit

A vos dés, prêts ? Jouez !!!

Un jeu 100% local et made in Belgium, illustré par
Jérémy Moriau.

Vous souhaitez en découvrir plus sur l'univers des Géants ?

Possibilité de combiner cet atelier avec notre partenaire, la Maison des Géants qui vous propose une promenade en extérieur d'1h30 sur le thème du folklore Athois, pour un moment « 100% géant ».

Vous avez un autre projet d'animation ?

Une thématique que vous souhaitez aborder avec vos élèves de manière ludique ?
N'hésitez pas à nous contacter, nous aimons le challenge et chercherons ensemble comment
répondre au mieux à votre demande.

➔ BIBLIOTHEQUE JEAN DE LA FONTAINE



Nos activités scolaires visent à la fois :

- à inciter vos élèves au plaisir de lire,
- à entretenir leurs facultés imaginatives et créatrices,
- à nourrir leur curiosité,
- à renforcer leur lien avec l'écrit.

Nous nous pouvons également les élaborer pour s'accorder au plus près de vos projets et pratiques de classe. N'hésitez pas à nous contacter!

Toutes les animations et les prêts de livres aux classes sont gratuits (inscription au préalable).

Infos & Réservations :

- Boulevard du Château, 16 - 7800 Ath • Nathalie Dujacquier
- 068 68 13 46 • ndujacquier@ath.be



VISITE DE LA BIBLIOTHEQUE



Une visite de classe en Bibliothèque, c'est souvent une première occasion pour les enfants de découvrir cette forêt de livres !

On leur explique comment s'effectue le classement de manière à les rendre plus autonomes. Ils pourront ensuite choisir leur livre coup de cœur à explorer en classe : un beau coup de pouce pour développer leurs aptitudes à la lecture !

 **Entre 30' et 50'**
(modulable)

 **Accueil > 6° P**

LECTURES ANIMEES



ALBUMS - KAMISHIBAI

Les lectures animées, c'est un moment de convivialité qui ouvre le champ tant aux émotions qu'à la réflexion. Que ce soient des supports d'albums ou des histoires kamishibai, il y a tellement à découvrir !

L'attrait de ce bel outil qu'est le butaï ne manquera pas de susciter le plaisir de vos élèves à l'entraînement de la lecture à voix haute !

 **1 à 2 séances de 50'**  **1° M > 6° P**



RACONTE-TAPIS

Cette année, les maternelles auront le privilège d'explorer certains récits d'albums jeunesse au travers d'attractifs « raconte-tapis » - véritables ponts entre l'enfant et le livre - et de développer leur créativité lors d'un atelier de fabrication de personnages qui visera à enrichir leur expression langagière.

Intéressés ? N'hésitez pas à nous contacter pour fixer une date dans le calendrier saisonnier de ces activités.

 **Lectures animées : 1 séance de 50'**
 **Lectures animées suivie d'un atelier : 2 séances de 50'**

 **1° M > 3° M**

Du 07.11 au 01.12 : *Roulé le loup*
Du 19.12 au 22.12 : *La Mouffle*
Du 02.04 au 26.04 : *Petit Poisson blanc*
Du 14.05 au 14.06 : *La Chenille qui fait des trous*

ACTIVITES AUTOUR DE L'ALBUM CADEAU "RIMBABELLE"

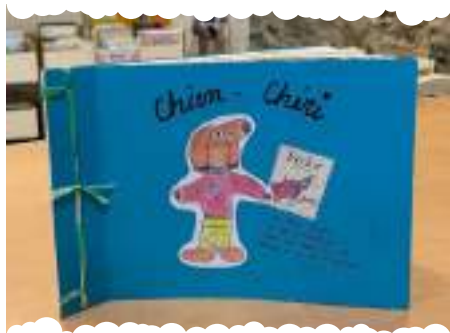


A l'approche des congés de détente, nous vous proposons des activités pour les petits sur le thème du Carnaval déclinées autour de l'album « Ribambelle » de Mathilde Brosset (Versant Sud). A l'initiative de la FWB, un exemplaire du livre sera offert aux élèves des classes de M1 lors de leur visite.

Ces animations, qui mettent le focus sur les couleurs, se mèneront en collaboration avec la Ludothèque.

L 1h Biblio + 1h Ludo **AGE** 1^{er} M > 3^{er} M

REALISATION D'UN LIVRE OU D'UNE HISTOIRE KAMISHIBAI



Quoi de plus gratifiant pour les élèves que de finaliser une production écrite par la création d'un livre et, pourquoi pas, de voir celui-ci ensuite intégré dans nos collections !

L'activité comprend l'écriture d'une histoire séquencée, sur base de l'un ou l'autre album, ainsi que la réalisation d'illustrations. Le tout ne manquera pas de les « auto- » épater !

L 1 à 2 séances de 1h30 **AGE** 3^{er} M > 6^{er} P

RECHERCHE DOCUMENTAIRE

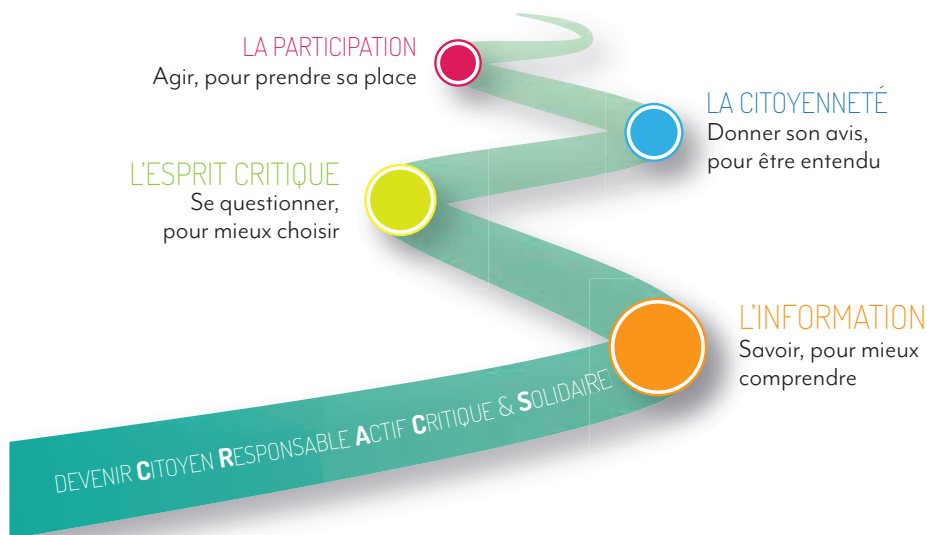


Mettre les élèves en situation de recherche d'informations dans des ouvrages documentaires est une activité pertinente à l'heure où ceux-ci sont amenés à devenir architectes de la construction de leur savoir et où il s'agit de leur apprendre à approfondir de leurs connaissances. Nous vous proposons une activité de recherche d'informations sur la thématique des loups basée sur des questionnaires à résoudre en équipe à l'aide d'ouvrages documentaires.

L 1h30 **AGE** 5^{er} P > 6^{er} P

Vos élèves préparent des exposés ? L'efficacité de cette activité en termes d'assimilation de l'information n'est plus à démontrer. N'hésitez pas à nous contacter : nous les accompagnons dans leur travail de recherche !

3^{er} P > 6^{er} P



Infor Jeunes Ath est un centre d'information pour les jeunes à partir de la 6^e primaire. Notre mission est de permettre aux jeunes de devenir des Citoyens Responsables Actifs Critiques Créatifs et Solidaires.

Au travers de l'information, nous éveillons les jeunes à une meilleure compréhension de ce qui les entoure, afin qu'ils puissent poser des choix conscients et responsables.

Le centre Infor Jeunes Ath travaille sur des thèmes tels que :

- L'éducation aux médias
- L'éducation à la citoyenneté (fonctionnement d'une commune, rôles du citoyen, participation, etc.)
- Informations sur l'enseignement secondaire (formations, écoles et droit scolaire)
- Les droits des jeunes (allocations familiales, job étudiant, allocations d'études, etc.)
- Informations sur les genres et les attirances

Infos :

• 068 68 19 70 • info@inforjeunesath.be • Rue Saint-Martin, 8 - 7800 Ath
• www.inforjeunesath.be

➔ LE SERVICE JEUNESSE DE LA VILLE D'ATH



Les missions prioritaires du service sont la lutte contre les exclusions et l'accessibilité à tous aux droits fondamentaux. Le public privilégié d'Action Jeunesse Info - AJI - est le public en situation de précarité, d'exclusion ou en difficulté de l'entité athoise.

LE SECTEUR JEUNESSE : ACTION JEUNESSE INFO - AJI

L'AJI met sur pied des projets tels que :

- Les plaines communales « À fond la forme »,
- Un projet jeunes à l'étranger
- Les animations de quartier
- La réduction de risques en milieu festif
- « Les vacances à la rampe »
- Le Coin 54
- Les animations sur les diverses consommations mais aussi sur le harcèlement, adaptées aux écoles secondaires.

AU SERVICE DES JEUNES

L'AJI propose également des permanences où les jeunes sont encadrés et accompagnés en toute confidentialité. Où ? Rampe de skate (face à la Ressourcerie)

Permanences :

- Le lundi, mardi, jeudi et vendredi de 14h à 18h
- Le mercredi de 12h à 18h

Infos & Réservations :

• 068 68 13 70 • aji@ath.be • Centre Administratif 2 Boulevard du Château, 17 - Ath



AGENDA MCA #SAISON 23/24

DATES	HEURES	LIEUX	ACTIVITES
DU 25.09 AU 01.12.23	A convenir	Palace	Expo S'établir - Tom Lombardo
MA.03.10 ET ME 04.10	9h30	Palace	H@rcèlements
DU 06.11 AU 16.12.23	A convenir	En classe	Narratives
JE.23.11.23	10h et 13h30	Château	L'étrange et incroyable histoire de Télémaque
MA.28.11.23	10h et 13h30	Palace	Les Affreux
DU 18.12 AU 15.03.24	A convenir	Palace	Expo Erika Vaury
MA.09.01 AU VE.19.01.24	A convenir	Château	Expo Migration
MA.16.01.24	13h30	Palace	Frontera
MA.30.01.24	10h et 13h30	Palace	C'est ta vie
ME 31.01.24	10h et 17h	Palace	C'est ta vie
DU 01.02.23 AU 31.03.24	A convenir	En école	Animation Evras
LU.05.02.24	13h30	Palace	La tête dans les nuages
MA.19.03.24	10h	Palace	Kosmos
MA.26.03.24	10h	Palace	Mini-Ver
VE.29.03.24	13h30	CAR	Le Syndrôme du bourdon
DU 02.04 AU 21.06.24	A convenir	Palace	Expo Léopoldine Roux
MA.02.04.24	13h30	Palace	Gilgamesh
ME.03.04.24	10h		
MA.16.04.24	9h et 11h	Palace	Sémilla
VE.19.04.24	10h	CAR	Le Moustachu
DU 03.06 AU 30.09.24	Libre	En ville	Expo Art et Végétal 2024
JE.06.06.24 ET VE 07.06.24	9h30 et 13h30	Palace	Sur le chemin, j'ai ramassé des cailloux
A VOUS DE CHOISIR	A convenir	Palace	Visites animées

DATES DE PROJECTIONS SCOLAIRES	Cinéma l'Ecran	Du 17.10 au 20.10	Du 22.01 au 26.01
		Du 27.11 au 30.11	Du 12.02 au 23.02
		Du 01.12 au 22.12	Du 11.03 au 29.03

LA RESERVATION POUR TOUTES LES ACTIVITES SCOLAIRES MCA... COMMENT CA FONCTIONNE ?

INFOS : PAR MAIL OU PAR TELEPHONE


RESERVATION : PAR MAIL

CONFIRMATION : PAR MAIL

Toute réservation doit être faite via la [fiche d'inscription](#) qui doit être signée et envoyée à scolaire@mcath.be.

Une confirmation vous sera donnée par retour de mail dès la réception de celui-ci.
Un rappel avec les détails de votre venue vous parviendra **au plus tard 1 mois avant l'activité**.
Toute annulation ou modification doit être effectuée **au plus tard 2 mois avant l'activité**.

L'ÉQUIPE SCOLAIRE : QUI EST QUI ?

-  **Animation : Jeanne Eloi et Anne Leleux // 068 68 19 11 // jeloi@mcath.be**
-  **Arts de la Scène (Palace et Château) : Anne Leleux et Anne-Florence Delannay // 068 68 19 15 - 068 68 19 32 // diffusion@mcath.be**
-  **Arts de la Rue (Espace CAR) : Nathalie Vieira // 068 68 19 50 // car@mcath.be**
-  **Centre d'Expression et de créativité - CEC : Valentine Coppens // 068 68 19 81 // rueeverslart@mcath.be**
-  **Cinéma : 068 68 19 14 - scolaire@mcath.be**
-  **Expositions : Eloïse Blyau // 068 68 19 85 // eblyau@mcath.be**
-  **Réservations et coordination scolaire (visite, offre groupée, informations générales, culture-école) : Sarah Wlomainck // 068 68 19 14 // scolaire@mcath.be**





MAISON CULTURELLE D'ATH

SAI SON

23 24

Maternelle & Primaire

www.mcath.be

La Maison Culturelle d'Ath remercie



Service Théâtres à l'École et centres
Touristes Art et Vie



Wallonie

