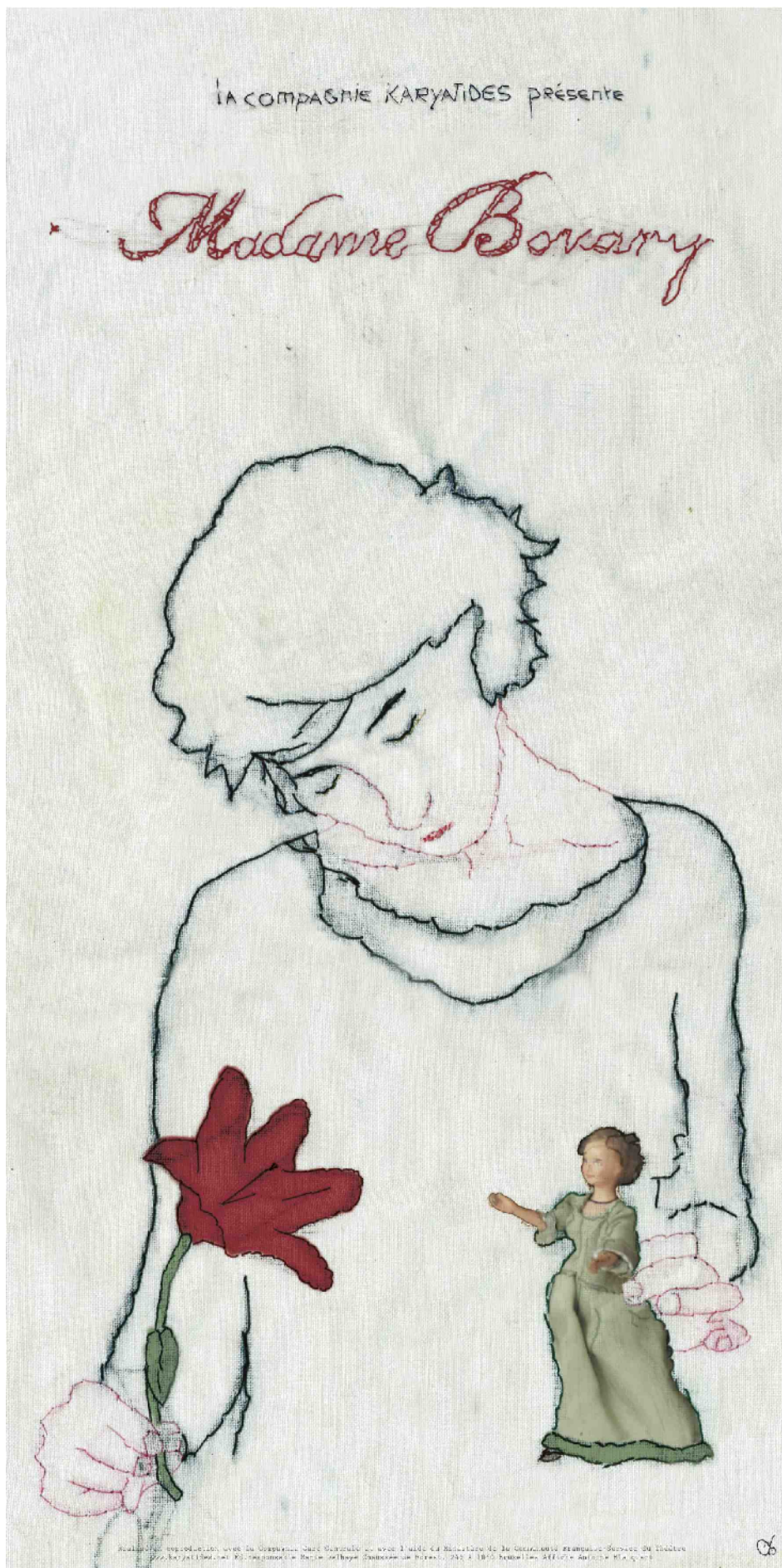


LA COMPAGNIE KARYATIDES PRÉSENTE

# Madame Bovary



De et par Marie Delhaye  
Cie Karyatides

*Théâtre d'objet  
D'après le roman de Flaubert*

Cie Karyatides  
Rue Berthelot, 55 / 1190 Bruxelles  
[administration@karyatides.net](mailto:administration@karyatides.net)  
[www.karyatides.net](http://www.karyatides.net)

Emma, fille d'un riche fermier normand, élevée au couvent, rêve d'une vie semblable aux romans qu'elle dévore : pleine de gens idéaux, avec des pensées idéales, dans des corps idéaux... Hélas, la vie n'a rien de ce décor romantique.

Que peut faire notre héroïne, une fois mariée à un médecin de campagne sans esprit et ni ambition ? Comment échapper à l'ennui ? Pour elle, pas de métier, pas d'activités sociales, pas d'amies...

Alors ? Alors, l'invasion des fantômes !

Où cela la mènera-t-il ?



© Yves Gabriel / Province de Liège

Tout public à partir de 12 ans

Jeu : Marie Delhaye

Mise en scène : Agnès Limbos

Adaptation: Marie Delhaye, Françoise Lott

Création sonore : Guillaume Istace

Création lumière : Karl Descarreaux

Régie : Karl Descarreaux, Gabriel Haenni et Dimitri Joukovsky (en alternance)

Costumes : Françoise Colpé

Constructions : Marie Delhaye, Zoé Tenret, Olivier Waterkeyn

Illustrations et visuels : Antoine Blanquart

Avec les voix de : Karine Birgé, Milena Bridonneau, Pedro Cabanas, Paul Camus, Jean Debeve, Jean-Louis Delhaye, Estelle Franco, François de Saint George, François Sauveur.

Une production de la Compagnie Karyatides, coproduite par la Compagnie Gare Centrale.

Réalisé avec l'aide du Ministère de la Communauté française – Service du Théâtre.

Le spectacle a obtenu le prix de la Ministre de l'Enseignement Secondaire et un coup de cœur de la presse aux Rencontres de Huy 2010.

*Une captation intégrale du spectacle est disponible sur simple demande à Elodie Beauchet / [administration@karyatides.net](mailto:administration@karyatides.net)*

## EXTRAIT DE PRESSE

(...) Et si l'héroïne du spectacle, c'était, non pas Emma Bovary, mais plutôt l'histoire elle-même ? Pour le spectateur, il n'y a pas tant de suspense que de contemplation fataliste d'un désastre programmé. Méthodiquement, Marie Delhaye sort les uns après les autres les personnages et accessoires de derrière son castelet pour les positionner sur le plateau à des endroits précis. C'est une mécanique d'autant plus implacable qu'elle est tranquille, tout en gestes feutrés, renforcée par la précision des éclairages sur les différents éléments (superbe travail de Karl Descarreaux). Et, plutôt que de s'employer à bruite tous les personnages, Marie Delhaye s'appuie sur une bande-son excellente, imaginée par Guillaume Istace. Non seulement cette « création sonore » (nom pour une fois tout à fait justifié) donne vie aux personnages et aux situations, mais elle s'offre des détours créatifs qui font voir bien plus que ce qui se trouve sur le plateau, en suggérant par exemple avec brio les tourments qui accablent une Emma endettée, seule, perdue. Enfin, que dire de cette mise en abyme ultime : des personnages manipulés, ne pouvant exister par eux-mêmes, littéralement jouets du destin ?

Céline Doukhan, Les Trois Coups, juillet 2011

---

(...) La jeune compagnie Karyatides donne du roman de Flaubert un résumé où l'essentiel de l'intrigue est conservé. Ses raccourcis cheminent à travers les grands épisodes de la fiction. Seuls demeurent les personnages clés. Mais l'ensemble du travail conserve l'esprit de l'écrivain en l'assaisonnant d'un humour au second degré, surtout perceptible dans la bande son. Celle-ci comporte un remarquable collage de musiques, de sonorités, de dialogues en voix off, de bruits (...).

Sur le mini plateau de ce théâtre lilliputien, des éléments de décors se plantent, disparaissent, font place à d'autres. Chacun suggère un lieu, une ambiance soutenue par des éclairages pointés pile. Une variété d'objets vient caractériser une situation, une action, un état d'âme. Tout cela surgit et s'esquive avec délicatesse, avec dextérité (...).

La poésie naît des objets dignes d'une maison de poupées qui focalisent l'attention sur quantité de trouvailles fugaces, justes, réjouissantes.

Michel Voiturier, Rue du Théâtre, août 2010

---

Voici une belle plongée dans l'histoire d'Emma Bovary, cette jeune femme en quête d'une passion merveilleuse, si magistralement dépeinte par Gustave Flaubert.

Très vite après ses noces, Emma déchantera : la vie qui s'offre à elle ne ressemble en rien aux livres qu'elle a dévorés jusqu'alors !

Marie Delhaye a pris le parti d'adapter le fameux roman au théâtre d'objet et c'est une grande réussite.

Des figurines, de petites poupées, des objets bien sûr, des voix enregistrées, quelques images symboliques, des musiques en accord, la belle présence et la voix claire de la comédienne, beaucoup de finesse dans sa manipulation...

Dans une mise en scène d'Agnès Limbos - grand nom du théâtre d'objet en Belgique et à l'étranger - la fluidité et la force qui s'en dégagent sont impressionnantes tant ce travail est minutieux. On suit l'ennui, l'épopée et le déclin de l'héroïne sans en perdre une miette.

Sarah Colasse, Le Ligueur, septembre 2010

# FICHE TECHNIQUE

## Madame Bovary / Cie Karyatides

### Espace de jeu

Profondeur	6m
Largeur	8m
Hauteur	4m
Boîte noire	indispensable
Occultation	indispensable

**Attention: Pour des raisons de visibilité et de proximité pour le public, il est impossible de jouer sur une scène surélevée de plus de 60 cm**

<b>Montage</b>	4h00
<b>Démontage</b>	1h00
<b>Aide demandée</b>	1 personne lors du déchargement et rechargement du matériel, ainsi que durant tout le montage et démontage

<b>Espace public</b>	Gradins indispensables.
<b>Jauge</b>	130 spectateurs (selon les gradins).
<b>Durée du spectacle</b>	60'

**Décor** (apporté par la compagnie)  
1 table et divers accessoires

### Eclairages (voir plan de feu)

Fourni par l'organisateur:

7 PC 1000 W + volets

2 Découpes sur pieds

Prévoir éclairage pour le public sur dimmer

Fourni par la compagnie:

les 2 pieds pour découpes

3 PAR 36

### Son (Fourni par l'organisateur)

1 table de mixage

2 HP sur pied de part et d'autre en fond de scène

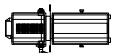
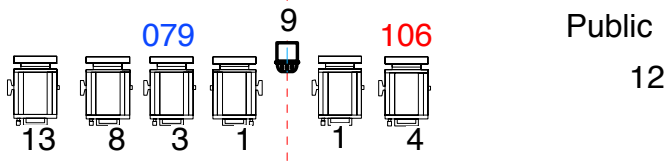
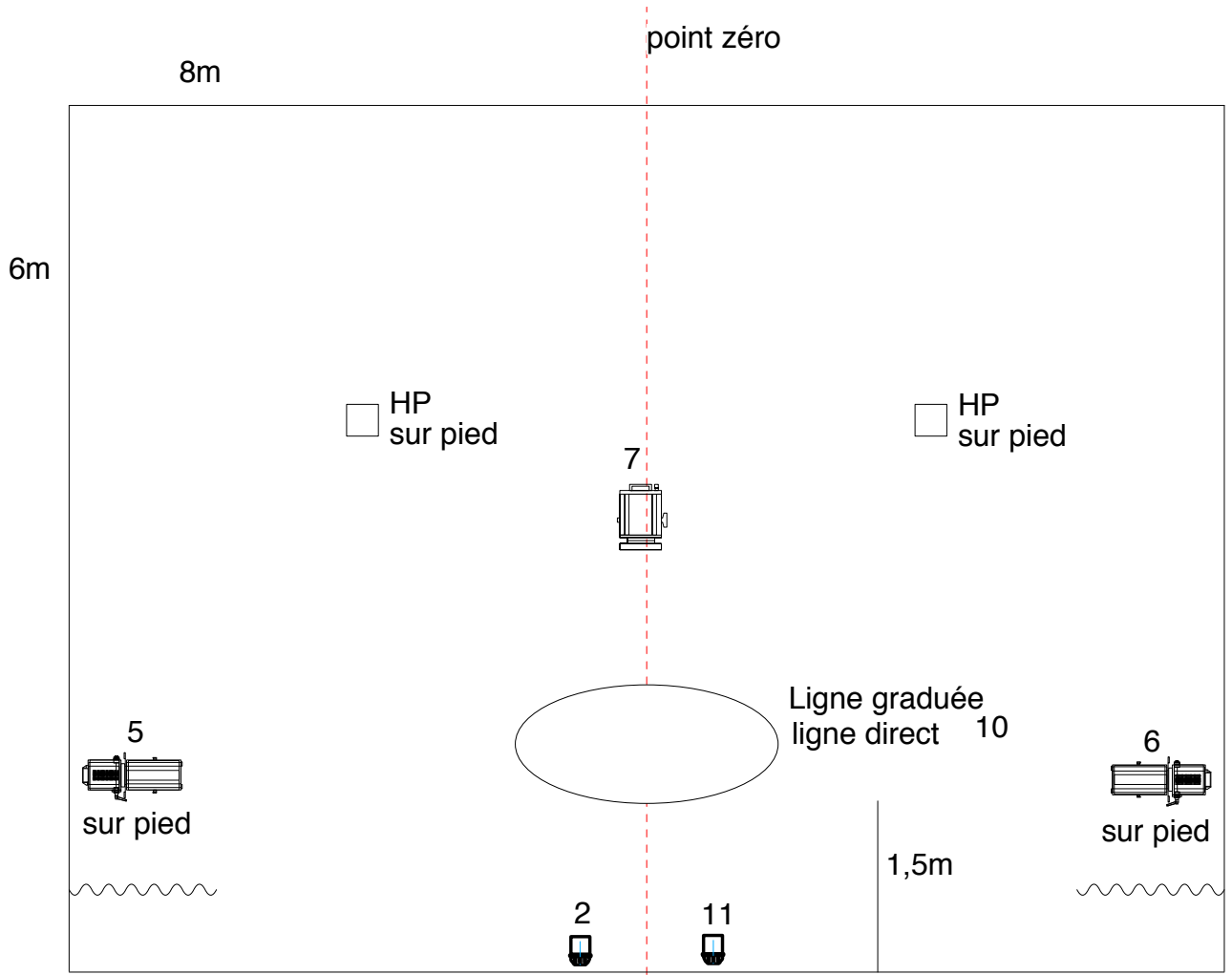
*À noter : le son et l'éclairage sont contrôlés par ordinateur et par un seul régisseur situé en salle.*

**Electricité** Gradateur 13 circuits 2KW

**Requêtes** 1 loge chauffée avec miroir et bouteilles d'eau, fruits, café, thé, pour 2 personnes

**Régisseur** Karl Descarreaux  
++32 (0)476.39.63.84  
descarreaux@hotmail.com

En cas de modifications souhaitées, merci de contacter Karl ; nous envisagerons ensemble les possibilités d'aménagement technique.



Découpe 614 SX 1KW (16°-34°)



PC 1 KW avec volet



Par 36

**"Madame Bovary"**

Par La Cie Karyatides

Plan Lumière :  
Karl Descarreaux

SCALE: 1/50

# LA CIE KARYATIDES

Créée en 2009, la compagnie Karyatides est le fruit d'une rencontre.

Karine Birgé et Marie Delhaye se connaissaient depuis leurs études au Conservatoire d'Art dramatique de Liège. Mais l'histoire commença vraiment lorsqu'elles firent la rencontre d'Agnès Limbos (compagnie Gare Centrale), et avec elle, d'un univers de bric à brac, de vierges clignotantes, de poupées brûlées au chalumeau, d'automates rouillés, de soleils en papier crépon, de paysages taillés dans la farine... Un univers visuel, poétique, où l'acteur raconte avec les objets, où le monde tient sur une table.

Et ça leur a plu ! Alors elles créèrent ensemble un spectacle de marionnettes, *Le Destin*, explorant toutes les possibilités plastiques et métaphysiques qu'offre le papier aluminium, squattant littéralement l'atelier d'Agnès Limbos, qui signa la mise en scène.

Depuis, [Karine et Marie](#) ne se quittent plus. À l'âge de la maturité (la trentaine!), elles ont donc fondé la compagnie Karyatides.

Leurs spectacles, *Le Destin*, *Virginie Nati des étoiles*, *Madame Bovary* et *Carmen*, s'adressent à tous les âges.

## ARTISTIQUE

Karine Birgé et Marie Delhaye  
karyatides09@gmail.com  
www.karyatides.net

## ADMINISTRATION / DIFFUSION BELGIQUE

Elodie Beauchet  
+32 (0) 476 71 02 48  
administration@karyatides.net

## DIFFUSION À L'ÉTRANGER

Alain Baczynsky, Le Minuteman  
+972 544 69 88 00  
+33 (0)6 19 96 53 53  
[ab@leminuteman.com](mailto:ab@leminuteman.com)  
Skype: alainbacz

