



## MAISON CULTURELLE D'ATH

### LE PALACE - FICHE TECHNIQUE

#### ACCES

Public: par la Grand Place d'Ath (4, rue de Brantignies)  
Artistes et technique: par la Grand Rue des Bouchers n°4  
(entrée par le portique)

Contact:

*Général:* mca@ath.be - 068 68 19 99

*Direction:* Magali Dereppe

mdereppe@mcath.be - 068 68 19 91

*Coordination Logistique et Technique:* Samia Ait Oussaid

saitoussaid@mcath.be - 068 68 19 21



#### CAPACITE D'ACCUEIL

540 places assises  
dont 334 pour le parterre, 67 par corbeille (cour et jardin) et 35 par balcon (cour et jardin)  
2 emplacements pour PMR

#### CARACTERISTIQUES DIMENSIONNELLES

<u>Plateau</u>	Hauteur scène:	0,80m
	Profondeur:	11m
	Largeur mur à mur :	16,30m
	Hauteur plafond:	12m
<u>Cadre de scène</u>	Largeur:	11m
	Profondeur:	9,80m
	Hauteur:	6,50m
<u>Fosse d'orchestre</u>	Hauteur:	1,70m
	Profondeur:	de 1,65m à 2,90m
	Largeur:	13,70m
<u>Accès plateau</u>	2 portes au lointain à cour et jardin	
	Largeur:	1m
	Hauteur:	2,02m
<u>Accès décor</u>	1 double porte coulissante à cour	
	Largeur:	4,80m
	Hauteur:	5m

## EQUIPEMENT DE LA SCENE

---

### Machinerie

#### **Commande à jardin (passerelle) + pupitre mobile**

3 herses équipées (10 x 3kW + 2 x 5kW) motorisées (250kg)

8 porteuses motorisées (250kg)

2 porteuses en salle motorisée (non-pointable)

#### **Manuel:**

3 treuils manuels (150kg)

2 patiences avec ouverture à la grecque

1 cyclorama blanc

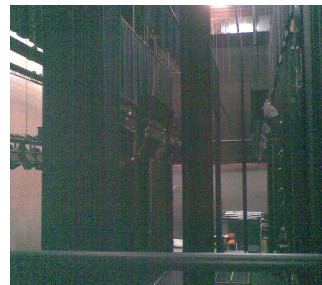
#### **Commande DMX:**

1 écran de cinéma (à l'avant-scène)

1 toile peinte (motif étoilé à l'avant-scène)

#### **Commande à distance:**

1 rideau de scène couleur bleu pétrole



### Parquet

Teinté en noir sans pente

### Tentures

1 rideau d'avant-scène en 2 parties avec vitesse variable

1 arlequin sur treuil manuel

6 plans de pendrillons

3 plans de frises

1 rideau en 2 parties sur patience milieu de scène

1 rideau en 2 parties sur patience fond de scène

1 cyclorama blanc en fond de scène

### Régie

Régie fixe en salle

## MATERIEL SCENIQUE

---

### Matériel

6 praticables de scène (hauteur modulable)

1 nacelle génie AWP30-S

1 triple échelle

1 tapis de danse noir pouvant couvrir la totalité du plateau

1 structure trilight (4 de 2m, 8 de 3m et 4 coins)

4 pieds télescopiques Tower GUIL ELC-505

2 pieds à crémaillère Manfrotto 087/KL

### Mobilier

50 chaises en plexiglass

38 pupitres noirs sur piston (+ 14 lampes pupitre)

1 pupitre noir de chef

1 pupitre d'orateur bois et métal noir

3 tables noires 1,20m x 0,80m

## EQUIPEMENT LUMIERE

---

### Gradateurs

Armoires de gradation RVE à commande DMX 512

96 circuits de 3kW et 36 circuits de 5kW

1 bloc de puissance RVE 1386 (12 circuits de 3kW en 3x220V/32A)

1 bloc de puissance RVE 1389 (6 circuits de 5kW en 3x220V/32A)

2 blocs de puissance RVE Easy 12 (12 circuit de 3kW en 3x220V ou 3x400V/32A)

### Ligne DMX

2 lignes DMX 512 disponible en cabine régie, en haut et bas de la salle

4 splits du DMX 1 repartis sur le plateau



<u>Ligne d'éclairage P17</u>	3 herses équipées (10 x 3kW et 2 x 5kW) 12 x 3kW et 4 x 5kW en passerelle de façade 12 x 3kW et 4 x 5kW en passerelle de scène 7 x 3kW et 2 x 5kW en passerelle à jardin 8 x 3kW et 4 x 5kW aux perroquets à cour sur scène 29 x 3kW et 7 x 5kW repartis au sol à cour, jardin et au lointain
<u>Pupitres</u>	1 pupitre ChamSys MagicQ MQ80 + possibilité d'ajouter un écran tactile 1 pupitre RVE Hydra Sky 48 1 pupitre Zero 88 Jester 12/24 1 pupitre RVE Princess (éclairage salle)
<u>Projecteurs</u>	12 PAR 36 6 PAR Led Briteq Stage Beamer MK2 12 PAR Led Briteq Pro Beamer Zoom MK5 49 PAR 64 (CP60, 61, 62) 12 plans convexes 500W LDR 36 plans convexes 1kW Robert Juliat Lutin 306 12 plans convexes 2kW Robert Juliat 329 12 découpes 1kW Robert Juliat 613SX 12 découpes 1kW Robert Juliat 614SX 6 découpes 2kW Robert Juliat 713SX 6 découpes 2kW Robert Juliat 714SX 3 découpes 2kW Robert Juliat 710SX 12 quartz asymétriques ADB ACP 1001 3 blinder Briteq Led 2x100W (installés au cadre de scène – éclairage public) 1 poursuite Sagitter Tracer Console 1200W HMI (placée en cabine régie)  Accessoires (couteaux, iris, porte-gélatine, volets, platines...) Gélatines Lee et Rosco (sur demande)
<u>Divers</u>	1 Antari HZ-1000 Fog Machine 8 pieds Manfrotto 111 4 pieds Guil FC02
<u>Electricité</u>	Prises 16A/220V en shuko reparties sur le plateau 5 circuits 16A/220V dans la fosse d'orchestre 2 prises 63A/3x400V (1 à jardin et 1 à cour) 1 prise 125A/3x400V à cour 1 prise 32A/3x400V sur le quai de déchargement
<u>Eclairage de salle</u>	3 blinder Briteq Led 2x100W Lampes sur chaque marche Fibre optique au mur et plafond commandée en DMX par la RVE Princess

## EQUIPEMENT SON

---

<u>Boîtier de scène</u>	24 connectiques XLR mâle 6 connectiques speakons pour les retours Disponible à l'avant-scène à cour et à jardin et dans la fosse  1 stagerack Allen&Heath AR24/12 avec enrouleur 50m en cat5 1 stagebox Cordial 16 in 2 stagebox Cordial 8 in / 4 out
-------------------------	---



<u>FOH fixe</u>	4 enceintes LAcoustics Arcs Wide 2 enceintes LAcoustics Arcs Focus 2 enceintes Sub LAcoustics SB18M 2 enceintes LAcoustics 12 Xti (rappel cour et jardin au cadre de scène) 4 enceintes LAcoustics 5 XT (front fills) Amplification LAcoustics LA4
<u>Monitor</u>	4 enceintes de retour LAcoustic MTD115 4 enceintes de retour Turbosound TCS12M Amplification Carver
<u>HP non-fixes</u>	4 FBT 15A 2 DAS 15 pouces
<u>Console</u>	1 Allen&Heath QU32 1 Allen&Heath WZ 14:4:2 1 Allen&Heath QU16
<u>Source</u>	2 lecteur CD Tascam CD-500 1 double lecteur CD Denon avec Auto-Cue 1 lecteur MD Tascam avec Auto-Cue 1 lecteur MD Sony avec Auto-Cue
<u>Microphone</u>	7 Shure SM57 6 Shure SM58 3 Sennheiser E-604 + clip 2 body pack HF Sennheiser Evolution G3 2 DPA 4066 couleur chair 3 Shure Beta 87C 1 Shure Beta 52 2 Shure Beta 98 2 HF main SM58 avec émetteur et récepteur 2 HF Shure SM58 GLX 2 micros pupitre Shure MX412D/N 4 Neumann KM184 3 Sennheiser MD46 1 Sennheiser E-609 1 Sennheiser MD421 1 Shure SM81
<u>Pied micro</u>	14 pieds standard K&M 210/2 noir 8 petits pieds K&M noir 1 pied à embase ronde K&M noir 3 petits pieds type grosse caisse chromé
<u>Boîte de direct</u>	7 Di Box BSS AR133
<u>Interphonie</u>	4 postes filaires



---

## EQUIPEMENT DE PROJECTION ET VIDEO

---

<u>Matériel</u>	1 vidéoprojecteur Panasonic PT-RZ120 avec optique standard 1 shutter pilotable DMX 1 écran de projection de 3m sur 4m 1 lecteur Bluray Sony BDP-S4200 1 vidéoprojecteur EPSON 4400AL
-----------------	--

---

## EQUIPEMENT EXPOSITION

---

Infrastructure	Rails Erco dans tous les halls et couloirs dédiés aux expositions Cimaises sur tous les murs dédiés aux expositions
Projecteurs	35 Erco Light Board 24W Led avec lentilles interchangeables 15 Erco Parscan 24W Led avec lentilles interchangeables 10 Pollux 50W halogène
Vidéoprojection	Vidéoprojecteur grand angle fixe au vestiaire
Autres	Socles et vitrines sur demande

---

## LOGES

---

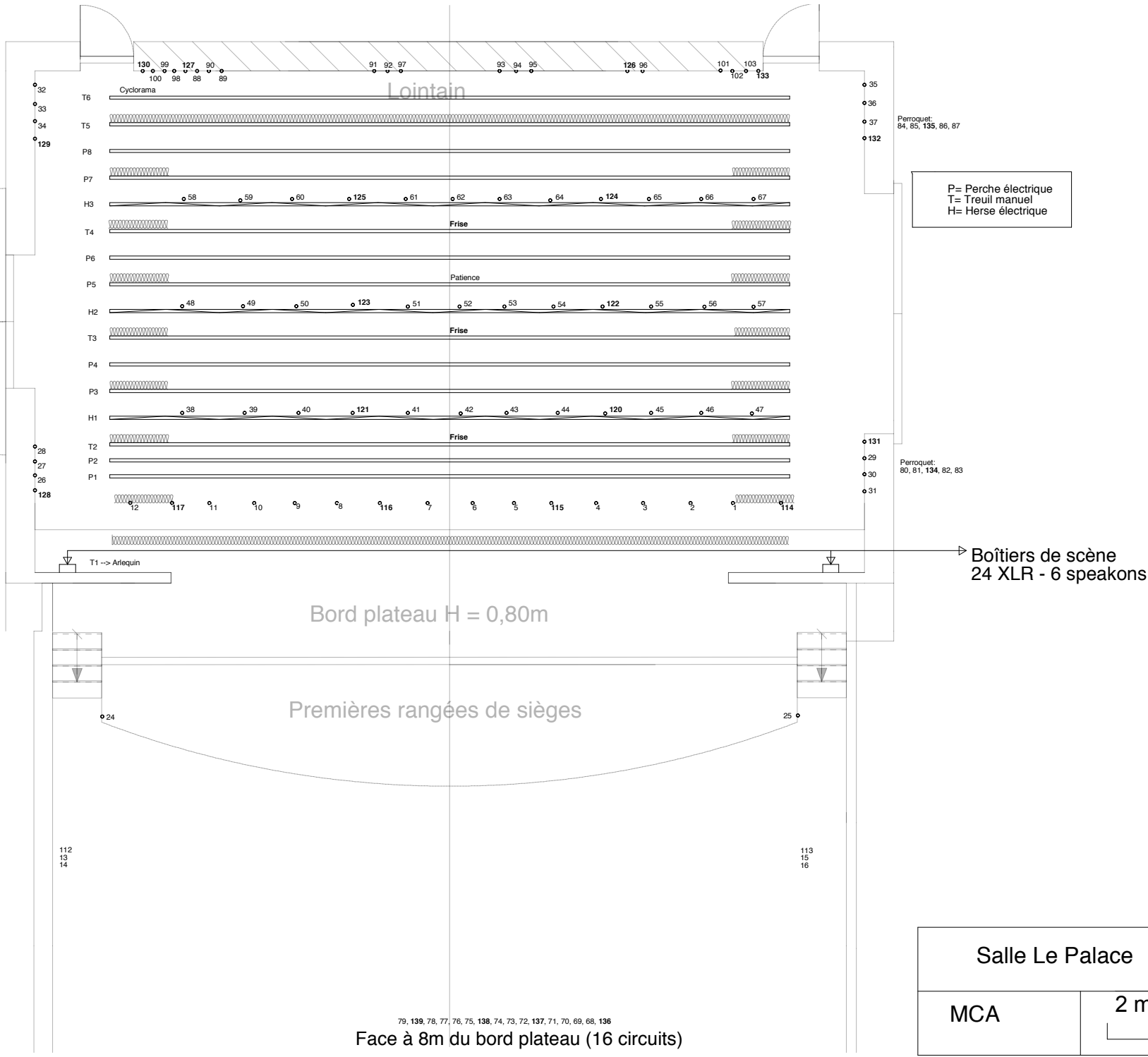
<u>Rez-de-chaussée</u>	1 loge d'accord (miroir, frigo, table, chaises) WC dame et homme
<u>1er étage</u>	2 loges individuelles (douche, miroir) 1 loge collective (douches, miroirs, frigo, tables et divan) WC dame et homme
<u>2ème étage</u>	2 loges individuelles (douche, miroir) 1 loge collective (douches, miroirs, frigo, tables et divan) WC dame et homme

Diffusion dans les loges sur demande.

Pour tout renseignement complémentaire, veuillez prendre contact avec l'équipe technique de la Maison Culturelle.

9 circuits sur la passerelle

17, 18, 118, 19, 20, 21, 22, 119, 23

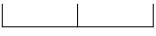


P= Perche électrique  
T= Treuil manuel  
H= Herse électrique

Perroquet:  
84, 85, 135, 86, 87

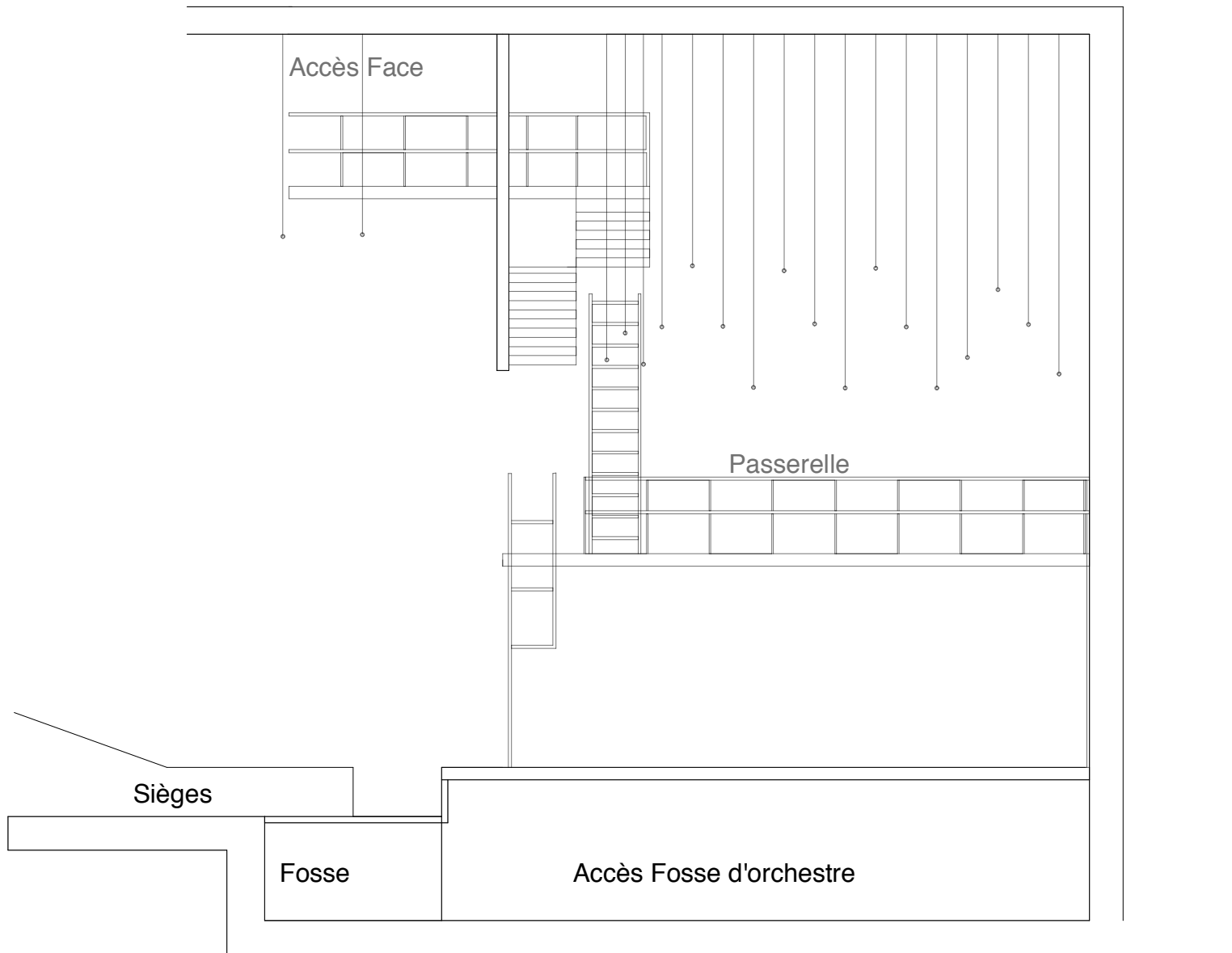
Perroquet:  
80, 81, 134, 82, 83

Boîtiers de scène  
24 XLR - 6 speakons

Salle Le Palace	
MCA	2 mètres 

79, 139, 78, 77, 76, 75, 138, 74, 73, 72, 137, 71, 70, 69, 68, 136  
Face à 8m du bord plateau (16 circuits)

Au plafond, 5 IPN du bord plateau au lointain équidistantes de 3m



Salle Le Palace - Coupe	
MCA	2 mètres



